

『기업생멸행정통계』

통계정보보고서

2023. 12.

본 이용자용 통계정보보고서는 정기통계품질진단 수행과정에서 통계작성기관이 작성한 보고서로 작성기준 시점에 따라 현재의 통계작성 정보와 다소 차이가 날 수 있습니다.

작성일자: 2025.1.17.



통계청
Statistics Korea

〈차 례〉

I . 통계개요	1
II . 통계의 작성목적 및 이용	4
III . 통계설계	7
IV . 자료수집	12
V . 통계처리 및 분석	19
VI . 통계공표, 관리 및 이용자서비스	25
VII . 통계기반 및 개선	44
VIII . 참고문헌	46

◆ 보고서 개요 ◆

이 보고서는 「기업생멸행정통계」를 생산하기 위하여 통계청 기업통계팀에서 수행하는 업무를 설명한 것이다. 보고서의 작성목적은 통계 작성 배경, 연혁, 이용자 및 용도와 통계에서 이용되는 개념과 방법론에 대하여 심층적으로 알고자 하는 통계작성 담당자(통계 전문이용자, 품질진단자 또는 승인담당자)에게 통계과정 전반에 대하여 포괄적이고 상세한 정보를 제공하는 것이다. 여기에는 통계기획, 자료수집, 자료처리, 통계추정 및 분석, 통계공표·관리 및 이용자서비스, 통계기반 및 개선 등에 대한 설명이 수록되어 있다.

I. 통계개요

1. 통 계 명

- 기업생멸행정통계

2. 법적근거

- 통계법 제18조에 의해 승인된 일반·가공통계(승인번호 제101078호)

3. 통계작성방법

- 작성방법
 - 국세청 사업자등록자료, 부가가치세, 법인세, 근로소득지급명세서 및 법인합병신고서 등의 행정자료를 이용하여 연도별로 구축한 활동 영리기업 DB 간 비교를 통하여 통계생산
 - 국세청 자료와 함께 법원의 합병·분할, 법인 등기자료를 추가로 입수하여 생멸검증용으로 활용하고 있음

4. 통계작성기관/부서명

- 통계청/ 경제통계국 기업통계팀

5. 작성 및 공표주기

- 공표방법: 통계청 홈페이지, KOSIS(국가통계포털)
- 공표주기(시기): 1년(작성기준년도 익년 12월)
- 간행물: 기업생멸행정통계 결과(보도자료)

6. 통계작성과정 개관

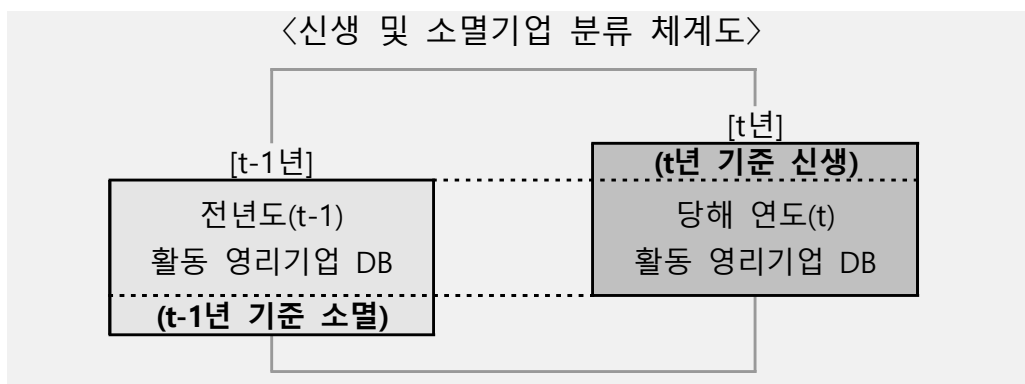
☐ 통계작성과정

- 당해 연도의 활동 영리기업 DB(매출액 또는 상용근로자가 있는 기업)를 구축하여 신생·소멸 후보군을 추출한 후 동일 기업 검증 등 생멸 검증 체계를 적용하여 최종 신생, 소멸 기업 판단
 - ① (DB 구축) 입수된 자료를 기초로 활동영리기업 DB 구축 후 연결회계단위 정보 및 본·지사 연계 등 통계단위 정비(기업집단, 기업 등)
 - ② (생멸후보군 추출) t년과 t-1(t+1)년 활동영리기업 비교(사업자등록번호, 주소·대표자·업종 비교)를 통해 신생, 소멸 후보기업 추출
 - ③ (생멸검증 실시) 동일기업 검증(연속성 규칙), 지배구조 변화(합병, 분할), 폐업유형 검증(법인전환, 포괄양도 등) 등 기업의 활동정보를 바탕으로 생멸 검증을 실시하여 최종 신생, 소멸 기업 판단

단계별 주요내용	세부내용
【1단계】 기업생멸 DB 구축	<ul style="list-style-type: none"> · 사업자등록자료 · 부가가치세 · ⋮
【2단계】 활동 영리기업 DB 구축	<ul style="list-style-type: none"> · 비영리 기업(단체) 제외 · 매출액 발생유무 점검 · ⋮
【3단계】 생멸통계 유형별 분류 추출	<ul style="list-style-type: none"> · 신생기업 분류 · 소멸기업 분류 · ⋮

○ 신생 및 소멸기업 분류방법

- 연도별 활동영리기업 DB(매출액 또는 상용근로자가 있는 기업) 구축 후 신생, 소멸기업은 전년도(t-1) 자료와 당해 연도(t) 자료와 비교하여 분류



* 소멸기업(기준년-1년 자료까지 작성): '18년도 활동기업 중 '18년 중 소멸한 기업으로 '19년 자료와 비교 시 없는 기업

7. 통계연혁

□ 최초 개발시기 및 추진과정

○ 2012년:

- 기업생멸통계 개발 추진계획(안) 보고 : '12. 1. 2(문서)
- T/F회의 개최(문서): 정기 및 수시 T/F 회의 5차례 개최
- 기업생멸통계 작성체계(Framework) 보고 : '12. 3. 21(문서)
- 기업생멸통계 개발관련 유관기관 업무간담회 : '12. 3. 30(문서)
- 기업생멸통계 개발 및 활용에 관한 의견수렴 : '12. 4. 10(문서)
- 기업생멸통계 개발을 위한 국세행정자료 입수의뢰 : '12. 4. 23(문서)
- 기업생멸통계 작성용 관련 모집단 DB 구축결과 보고 : '12. 3. 6(메모보고)
- 2010년 기업생멸모집단 산업분류 결측치 입력 : '12. 4. 6(메모보고)
- 기업생멸통계 DB 결측치 대체 및 보완 결과 보고 : '12. 5. 2(메모보고)

- (개인 본·지사 연계) 모집단 구축 결과 보고 : '12. 6. 22(메모보고)
- 기업생멸통계 1차 검증(신생,소멸 추출 자료처리) 세부지침 수립을 위한 검토 : '12. 8. 28(메모보고)
- 기업생멸통계 1차 검증(신생, 소멸 추출) 실시 결과 : '12. 8. 30(메모보고)
- 2차 세부 검증 결과 보고 : '12. 9. 19(문서)
- 기업생멸통계 신생,소멸 추출 자료처리 세부지침 보고 : '12. 9. 19(문서)
- 기업생멸통계 신생, 소멸 추출 자료처리 세부지침 수정안 보고 : '12. 10. 11(메모보고)
- 기업생멸통계('08~'09년) 자료 추가검증 결과 보고 : '12. 10. 11(메모보고)
- 국가통계위원회 경제통계2분과위원회 상정 : '12. 10. 24
- 기업생멸통계 시산자료 세부검토 결과 보고 : '12. 11. 2(메모보고)
- 기업생멸통계 생멸 추출 방법 비교 현황 : '12. 11. 7(메모보고)
- 기업생멸통계 개발관련 청내 자문회의 개최 : '12. 11. 20
- 기업생멸 행정통계 통계작성 승인신청 : '12. 11. 29(문서)
- 기업생멸 행정통계 개발관련 외부 자문회의 개최 : '12. 12. 12
- 기업생멸 행정통계 통계작성 승인 알림 : '12. 12. 24(문서)
- 기업생멸 행정통계 개발 결과 보도:'12. 12. 27

- 2013년: 연도별 신생기업 생존율 결과표 추가, 산업분류 세분화, 종사자 규모 세분화
- 2014년: 매출액 규모별 기업수, 종사자 규모별 종사자수, 대표자 성·연령별 생존율 결과표 추가, 산업분류 세분화, 생존율 표기방식 변경
- 2015년: 매출액 규모별 종사자수 추가
- 2017년: 조직형태별 지표, 10% 이상 고성장 및 가젤기업 추가, 용어변경(기업생존율->신생기업 생존율)
- 2018년: 기업규모별(대중소기업) 추가, 세종시 분리집계, 대표자 연령기준(만나이) 변경
- 2019년: 고용주 기준 신생, 소멸, 생존율 지표 등 OECD 추가 제공, 생존·고성장 기업 등 마이크로 데이터 최초 제공
- 2020년: 소기업·소상공인 통계표 추가 제공, 신생기업 생존율 제공 범위 확대 (1년~5년 → 1년~7년), 업력별 지표 추가, 2011~2015년 자료 10차 신산업분류 연계 제공
- 2021년: 기업규모 중견기업 추가,
- 2022년: 장애인기업 구분하여 공표, 고용주기업 구분하여 공표
- 2023년: 농림어업 산업분류 신규 제공, 대표자 연령 70대 이상 추가 제공, 대기업 상호출자제한 기업 제공, 장애유형별 분류 추가, 가젤비율 및 가젤전환율 추가, 시도×산업중분류, 시군구×산업대분류 수준의 통계표 제공
- 2024년: [추가] ㉠ 시도별 산업별 10% 이상 고성장기업 및 가젤기업, ㉡ 시도별 산업별 20% 이상 고성장기업 및 가젤기업 ㉢ 시도별 산업별 신생기업 생존율 ㉣ 시도별 장애인 기업별 기업 수, ㉤ 시도별 장애인 기업별 종사자 수 ㉥ 시도별 기업규모별 기업 수, ㉦ 시도별 기업규모별 종사자 수
[변경] 종사자규모 세분화: 100~199인 → 100~149인 / 150~199인, 200~299인 → 200~249인 / 250~299인

□ 개발배경

- 과거(91~95년) 광공업 사업체를 대상으로 생멸통계를 작성한 바 있으나 통계의 정확성이 낮아 통계작성을 중지
 - 광공업 사업체 생성·소멸·변경 등을 매분기 조사하여 통계 작성
- 최근 국내외적으로 기업의 신생·소멸·성장 등 기업의 일생(life cycle)에 대한 통계수요 증가
 - 이에 따라 OECD 회원국 중 30여개국에서 기업생멸통계를 작성하여 정책에 활용
- 2012년 중 우리 청에서도 기업생멸통계 개발을 추진하기로 함

II. 통계의 작성목적 및 이용

1. 통계의 작성목적

□ 통계목적

- 공공기관이 보유하고 있는 행정자료를 활용하여 시간흐름에 따른 기업의 활동, 신생, 소멸, 생존율 등 기업 활동의 변화 상태를 파악하여 시장에서 활동하는 기업이 정신 측정 지표로 활용

□ 통계목적

- 정책목적통계활용
- 연구기관 민간단체 등

□ 관련 통계 비교 검토

구분	전국사업체 조사	영리법인기업체 행정통계	중소기업기본통계	기업생멸행정통계
작성목적	· 사업체의 특성 및 구조 등을 파악하여 정책수립, 학술 연구의 기초자료 제공	· 영리법인기업의 구조 및 재무 현황을 파악하여 정책 수립에 필요한 기초자료 제공	· 기업단위 중소기업 통계작성으로 중소기업 정책수립 및 지원의 기초자료 제공	· 기업의 신생, 소멸, 생존 및 성장 등을 파악하여 정책 수립에 필요한 기초자료 제공
통계종류	조사통계	가공통계	가공통계	가공통계
자료원	통계조사	· 행정자료 - 법인세, 부가가치세, 사업자등록자료, 사회보험자료, 근로·일용소득지급명세서	· 기업통계등록부 - 사업자등록 등 행정자료 10종, 전국사업체조사 등 통계조사자료	· 행정자료 - 사업자등록, 부가가치세, 법인세, 법인합병 신고서, 사업장현황신고서
포괄범위	· 종사자 1인 이상 모든 사업체 <제외대상> · 개인 농림·어업사업체, 국방 및 가사서비스업, 국제기구 및 외국기관	· 법인세 납부 대상 영리법인 <제외대상> 비영리법인, 공공행정·국방 및 사회보장행정, 자기소비, 국제 및 외국기관	· 영리기업 <제외대상> 공공행정·국방 및 사회보장행정, 자기소비, 국제 및 외국기관	· 활동영리기업 <제외대상> 비영리기업, 비활동기업 농림어업, 공공행정·국방 및 사회보장행정, 자기소비, 국제 및 외국기관
공표주기	1년	1년	1년	1년
기준시점	12.31	12.31	12.31	1.1 ~ 12.31.
공표시기	· 조사기준 연도 익년 12월	· 작성기준 연도 익년 12월(잠정)	· 작성기준 연도 익익년	· 작성기준 연도 익년 12월
기업규모 구분	· 미구분	· 대기업(상출기업, 기타대기업, 중견기업, 중소기업(중기업, 소기업))	· 대기업 중, 소, 소상공인	· 대기업, 중소, 소, 소상공인

2. 주요 이용자 및 용도

□ 통계의 주요 이용자와 유형별 용도

- (통계청 내부) 기업특성별 무역통계의 모집단으로 활용
- (정부기관) 중소벤처기업부, 기획재정부, 과학기술정보통신부 등
 - 중소벤처기업부: 정책분석과, 정책총괄과, 중견기업정책과 등 건실한 기업운영으로 사회적 기여도가 큰 중견, 중소기업에 각종 혜택을 제공하는 명문장수기업* 확인 프로그램 및 중소기업 기본계획 수립에서 기업생멸행정통계를 활용함
 - 기획재정부: 온실가스 배출권의 할당 및 거래에 관한 법률 제 5조에 따른 "국가 배출권 할당계획('18년~'20년) 수립 관련 요청(기업생멸 행정통계 산업소분류별 기업수 및 매출액('12년~'15년))
 - 과학기술정보통신부: SW성장정책 마련, 중소기업 기업연구소를 고성장기업으로 육성하기 위한 관련 자료 요청
- (지방자치단체) 경기도, 대전광역시, 대구광역시, 광주광역시 울산광역시 등
 - 창업기업지원 및 육성을 위한 정책 수립
- (연구기관, 민간단체 등) 한국무역협회, 한국과학기술기획평가원 등
 - 기업생멸통계 국제비교, 중소기업R&D지원 정책 수립
- (국제기구) OECD
 - BD, Business Demography Statistics(26개 요청항목 중 23개 항목 작성 및 제공)

3. 이용자 의견수렴

□ 기업생멸행정통계 개선을 위한 전문가 자문 실시(2017)

- 주요 논의사항
 - (기업생멸통계) 개인(활동, 신생, 소멸)기업, 법인기업 분리 작성
 - 산업, 지역별 10% 이상 고성장 및 가젤 기업 지표 신규 작성
 - 존속기간별 지표 추가
- 반영결과
 - 조직형태를 개인/법인기업으로 분리하고 고성장, 가젤기업을 국제기준에 맞춰 10%와 20%로 세분화

□ 기업생멸행정통계 개선을 위한 전문가 자문 실시(2018)

- 주요 논의사항
 - (대/중소기업 분류 신설) 현재 기업규모 지표는 대/중소기업 구분 없이 매출액·종사자 규모별로 작성 중: 중소기업 정책(국정과제 40번 등) 수립을 위한 통계수요 증가에 따라 개정 중소기업법 등을 반영하여 기업규모 지표를 생산할 필요
 - (세종시 분리) 세종시를 충남에서 분리 집계·공표함으로써 지역통계 확충하여 지역정책 수립을 위한 기초 자료 및 다양한 정보 제공
 - (10차 산업분류 적용) 「제10차 한국표준산업분류」 개정('17.7) 내용을 반영하여 통계 생산
 - (대표자 연령) 연령 기준을 현행 타조사와 동일하게 만나이로 작성함으로써 통계의 활

용성 및 정합성 제고

○ 반영결과

- 기업규모별 지표 추가: 3년평균 매출액을 기준으로 대기업/중소기업으로 분리하여 집계
- 지역별 지표 집계시 기존 16개 시·도에서 세종시를 분리하여 17개 시도로 집계
- 10차 산업분류 적용: 2016년까지 9차 산업분류, 2016-2017년은 시계열을 분리하여 10차 산업분류를 적용
- 만나이 적용: 대표자 연령을 기존의 세는나이에서 국제기준인 만나이로 수정

□ 기업생멸행정통계 개선을 위한 전문가 자문 실시(2019)

○ 반영결과

- OECD 요청 통계표 추가 제공: 고용주 기업 신생, 소멸, 생존율 등 23개 항목
- 마이크로데이터 제공: 2020년 1월부터 2016년~2018년 시계열의 마이크로데이터 최초 제공

□ 기업생멸행정통계 개선을 위한 전문가 자문 실시(2020)

○ 반영결과

- 업력별 통계 신규 작성: 산업별 * 업력별 기업수 / 종사자수 2019년부터 제공
- 신생기업 생존율 제공 범위 확대: 1년~5년 → 1년~7년

Ⅲ. 통계 설계

1. 통계작성 기획

□ 통계작성대상

○ 활동 영리 기업

- 매출액이 있거나 상용근로자가 1명 이상 존재하고, 영리를 목적으로 하는 기업

□ 포괄범위

- 생멸통계는 시장에서 활동하는 기업이 정신을 측정하는 지표로 활용되므로 활동영리기업만을 대상으로 작성(OECD 권고사항)
- A(농업, 임업 및 어업), O(공공행정, 국방 및 사회보장 행정), T(가구내 고용활동 및 달리 분류되지 않은 자가소비 생산활동), U(국제 및 외국기관) 제외, 비영리 및 비활동 제외한 기업체

□ 기준시점

- 기준연도 1월 1일 ~ 12월 31일

□ 작성항목

- (기업수) 산업분류, 매출액 규모, 조사자 규모, 기업규모, 대표자 성·연령, 지역, 조직형태, 업력
- (종사자수) 산업분류, 매출액 규모, 종사자 규모, 기업규모, 지역, 조직형태, 업력
- (신생기업 생존율) 산업분류, 조직형태, 종사자 규모, 지역
- (고성장 및 가젤기업) 산업별(10%, 20%), 지역별(10%, 20%)

□ 자료의 시의성 및 수집가능성

- 작성 기준 시점: 12월 31일 기준
- 공표시기: 기준년도 익년 12월(결과 공표)
- 수집가능성(시기)

자료원	활용 내용	입수 시기
○ 사업자등록자료 (개인+법인+폐업)	○ 기업모집단의 기본프레임	매월 말
○ 부가세자료 (개인·법인·간이+사업장현황신고서(면세))	○ 매출액 파악	매년 4월
○ 법인세	○ 매출액 보완	매년 7월
○ 근로소득지급명세서	○ 상용 종업원수	매년 5월

2. 수집자료의 포괄성 및 타당성

□ 수집된 자료의 포괄성

- 법인세
 - 국내의 모든 영리법인 기업체를 포괄하고, 기업에서 작성하는 재무항목 전체를 포함함
 - * 법인세법에 의해 모든 법인은 표준대차대조표, 표준손익계산서 등 관련 양식에 따라 재무항목을 신고해야하는 의무가 있음
- 부가가치세
 - 부가가치세에는 사업장 단위별로 영위하는 모든 업종 및 매출액이 있음
- 사업자등록자료
 - 사업자는 사업자등록을 해야 사업을 시작할 수 있으므로 사업자등록자료는 모든 사업자 포함
- 근로소득지급명세서, 건강보험, 국민연금, 고용보험
 - 각 자료마다 사업장별 근로자 또는 가입자 포함

□ 개별 자료의 통계적 타당성, 신뢰성

- 법인세
 - 법인세 자료는 기업에서 작성하는 재무항목 전체를 포함하고 있으므로 우리나라 전체 영리법인 기업의 규모 및 재무현황을 파악하는데 적합하고, 미신고, 과소신고 시에는 가산세를 부과하므로 비교적 정확하고 신뢰할만한 자료임
- 부가가치세
 - 부가가치세는 사업장단위별로 영위하는 모든 업종 및 매출액이 있으므로 사업장별 주산업 및 법인 기업체별 주산업을 결정하는데 적합
- 사업자등록자료
 - 본점사업자등록번호, 사업자등록번호가 있어서 본·지사를 연결하는데 적합
- 근로소득지급명세서, 건강보험, 국민연금, 고용보험
 - 사업장단위로 가입된 가입자들을 토대로 사업장별 종사자수를 파악하는데 적합

□ 문제점 또는 한계점

- 국세청 법인세, 부가가치세, 사업자등록자료는 국세청 업종코드로 되어 있어 표준산업분류 코드로 변환하는 작업을 거치는데 매칭이 안 되는 코드도 있으므로 수작업 필요
- 기업체는 동일자금에 의해 자산 및 부채를 소유통제하면서 재화와 서비스를 생산하는 경제활동 및 거래활동을 하는 제도 단위 또는 법적 경제 단위이므로 사업체와 달리 일정한 지리적 공간을 기반으로 하지 않기 때문에 지역별 지표의 정확성에 한계가 있음

3. 주요 개념 및 용어

□ 활동(Active) 기업

- 비영리기업을 제외한 국내 영리기업 중 당해연도(t)에 매출액이 있거나, 상용근로자가 있는 기업

□ 신생(Birth) 기업

- 당해연도(t)와 전년도(t-1)의 활동 영리기업DB 비교를 통해 새로운 경제활동을 시작하여 매출액 또는 상용근로자가 존재하는 기업
 - 기존 기업일지라도 대표자, 주소, 산업활동(산업 중분류 기준) 중 2개 이상이 동시에 변경된 경우에는 신생기업으로 분류

□ 소멸(Death) 기업

- 당해연도(t)와 차년도(t+1)의 활동 영리기업DB 비교를 통해 경제활동을 중지한 기업
 - 폐업신고를 하지 않았더라도 매출액과 상용근로자가 없는 상태가 1년 이상인 기업은 소멸기업으로 분류

□ 신생률

- 당해연도(t) 활동기업에 대한 신생기업의 비율
 - $\text{신생률}(t\text{년도}) = \frac{(t\text{년도})\text{신생기업수}}{(t\text{년도})\text{활동기업수}} \times 100$

□ 소멸률

- 당해연도(t) 활동기업에 대한 소멸기업의 비율
 - $\text{소멸률}(t\text{년도}) = \frac{(t\text{년도})\text{소멸기업수}}{(t\text{년도})\text{활동기업수}} \times 100$

□ 종사자 수

- 고용주(대표자)와 상용근로자의 합계를 의미

□ 고성장기업

- 관측년도에 상용근로자가 10명 이상인 활동기업 중 최근 3년간 고성장 기준
 - (i) 매출액, (ii) 상용근로자, (iii) 매출액&상용근로자의 연평균 증가율이 10%, 20% 이상인 기업

□ 가젤기업

- 고성장기업 중, 등록 후 5년 이하인 기업

□ 기업 생존율

- 1년~7년 전 신생기업 중 ‘기준 연도’까지 생존해 있는 기업의 비율을 의미함
 - ※ 생존은 기업체 신생 이후, t년까지 소멸되지 않고 지속적으로 존속한 경우를 의미함
- 당해 연도 기업의 1~5년 생존율은 신생년도가 다르므로 n년 생존율이 n-1년 생존율보다 작을 수 있음

〈 (t)년도 생존율 산식 〉

1년 생존율 : (t-1)년 신생기업 중 (t)년까지 생존한 기업수 / (t-1)년 신생기업수 * 100

⋮

7년 생존율 : (t-7)년 신생기업 중 (t)년까지 생존한 기업수 / (t-7)년 신생기업수 * 100

□ 국제기준과 비교

- OECD 매뉴얼을 준용하여 통계를 개발하였으나, 국내 현실 상 매뉴얼에 따르지 않은 점이 존재
 - 생멸추출의 기준 시점을 매뉴얼에서는 $t \pm 2$ 년으로 두었으나, 잠정치가 2년이라는 점 때문에 시의성을 높이하고자 $t \pm 1$ 년으로 추출
- 국제기구에서는 고용창출 측정을 위한 고용주 및 경제적 생멸이 기본통계이나, 이는 기업 생멸의 의미 외에 종사자 축소·퇴출에 의한 생멸이 더해져서 지극히 통계적인 의미로 이용자들의 혼란을 초래
 - 따라서 국내제공에는 고용주 및 경제적이 아닌 전체기업대상의 생멸을 제공하였으며, 고용주 기업의 경우 재집계하여 국제기구에 제공하고 있음

4. 적용 분류체계

☐ 제10차 한국표준산업분류에 따른 산업대분류 반영

- A, O, T, U를 제외한 산업대분류 반영
 - 제조업, 숙박음식점업은 산업분류 3자리까지 적용

☐ 국제표준산업분류(ISIC) 반영

- 한국표준산업분류 10차 개정은 국제표준산업분류 4차 개정안을 추가 반영하고 있어 국제 기준에 부합함

5. 통계개편의 적절성

☐ 현황 및 개편 필요성

- 소상공인 생멸지표 작성
 - 현행 기업생멸행정통계는 대기업과 중소기업으로 구분하여 작성하고 있으나, 정책활용도 제고를 위해 소기업, 소상공인 세분 필요
- 신생기업 생존율 범위 연장
 - '창업자'가 중소기업 창업 후 7년 이하*인 점을 고려하여 신생기업 생존율 작성범위도 7년까지 확대할 필요
 - * 중소기업 창업지원법 제2조
- 업력별 통계 작성
 - 업력별 통계를 작성함으로써 창업 후 기업 현황 파악 등을 위한 통계 수요 증가에 따른 업력별 통계 작성 필요
- 10차 산업분류 적용
 - 10차 산업분류 개정에 따라 과거자료('11년~'15년)를 신산업분류로 병행 제공

Ⅳ. 자료수집

1. 수집자료

☐ 통계작성을 위해 수집된 자료 목록

자료명	자료구분	출처	작성주기	입수시기
사업자등록자료	분석	행정자료	연간	매년 10월
일용근로소득지급명세서	원천	행정자료	연간	매년 5월
부가세&사업자현황	분석	행정자료	연간	매년 5월
법인세자료	분석	행정자료	연간	매년 9월
근로소득지급명세서	원천	행정자료	연간	매년 5월
법인합병자료	원천	행정자료	수시	매년 9월~
KED 자료	외부입수	한국기업데이터	수시	매년 9월~
NICE 외부감사기업 데이터	외부입수	NICE신용평가	수시	매년 9월~

○ 국세청 행정자료

- ‘기업생멸 행정통계’작성을 위해 생성한 국세청 행정기반의 기업생멸 기초자료를 입수하고,
- 기업의 신생, 소멸에 영향을 줄 수 있는 기업의 사건의 정보를 포함하고 있는 국세청 행정자료를 추가적으로 입수하여, 기업의 실제 신생, 소멸여부를 검증
 - * (기업생멸 기초자료) 국세청 사업자등록자료, 부가세, 법인세, 근로소득지급명세서 자료를 이용하여 ‘기업생멸 행정통계’작성의 기초자료로 사용
 - * (합병신고서 자료) 국세청에 합병신고서를 제출한 기업에 대한 정보를 이용하여 합병으로 인한 신생, 소멸 기업에 대한 검증 실시

	기업생멸 기초자료	합병신고서 자료
기업수	연간 약 900만개 (사업자기준)	연간 약 600개
목적	기업생멸 행정통계 모집단	법인기업 생멸검증용
필요성	기업생멸 행정통계 작성 기업생멸 행정통계 작성을 위한 기초자료로 모집단 정보로 활용	생멸검증 자료로 활용 합병으로 인한 신생, 소멸기업의 실제 신생, 소멸여부를 검증
입수정보	사업자등록번호 법인등록번호 매출액 종사자수 산업분류 본/지사 정보 등	사업자등록번호 법인등록번호 합병여부 합병일 등
입수시기	9~10월	9~10월

○ 외부입수자료

- 프로파일링을 위해 청 내 입수된 국세청 합병신고서, 폐업자 등의 자료와 기업의 다양한 정보를 보유하고 있는 신용평가사(NICE평가정보, 한국기업데이터) 자료를 수집하여 적용함

- * (NICE평가정보) 상장법인 및 외부감사대상법인의 DART 공시자료, NICE DB 전체기업에 대한 개요정보 등
- * (한국기업데이터 : KED) 일반법인 및 개인기업에 대한 신용평가 조사, 금융기관 보유자료*, KED DB 전체기업에 대한 개요정보 등: 기술보증기금, 신용보증기금, 신용보증재단 중앙회, 중소기업진흥공단 등 다양한 출처의 기업정보

	NICE평가정보	한국기업데이터(KED)
기업수	240만개(누적기준)	710만개(누적기준)
기업수	공시대상 기업정보 수집 및 활용	공시의무 없는 기업정보 수집 및 활용
테이블수	25개	12개
필요성	<ul style="list-style-type: none"> - 생멸검증 - 합병/분할로 인한 생멸 검증 - 통계단위 - 기업그룹, 연결회계단위 정보 구축 - 지배/종속 연결관계 정보 구축 - 재무정보 등 기업 정보 비교 검증 	<ul style="list-style-type: none"> - 생멸검증 - 합병/분할로 인한 생멸 검증 - 신설법인 생멸 검증 등 기업정보 확장 - 개인기업 상세 재무정보 구축
출처	<ul style="list-style-type: none"> - 금감원 DART 시스템 공시자료 - 사업, 감사보고서 (연결재무제표 등) - 합병, 분할관련 수시공시 	<ul style="list-style-type: none"> - 중기정책기관 DB, 금융기관 입력대행 등 - 기술보증기금, - 신용보증기금(재단중앙회) - 중소기업진흥공단 등
입수정보	<ul style="list-style-type: none"> - 개요정보 (대표자, 연혁 등) - 현황정보 (매출액, 종사자수, 산업분류) - 재무정보 - 지배·종속관계 정보 (연결재무제표, 지분율 등) - 지배구조변화 정보 (합병·분할공시) - 기타(공정거래위원회 기업집단소속기업리스트등) 	<ul style="list-style-type: none"> - 개요정보 (대표자, 연혁 등) - 현황정보 (매출액, 종사자수, 산업분류) - 재무정보 - 개인사업자 법인전환 정보 - 지배구조변화 정보 (합병·분할등기)
기준연도	2010년~	2010년~
입수시기	8월	8월

□ 통계 작성목적 부합 여부 및 한계점

- 국세청에서 수집된 행정자료들은 우리나라에서 이루어지는 경제활동에 관한 정보를 대부분 포함하여 통계 작성목적에 부합됨
- OECD는 full time과 part time 종업원을 모두 계상할 것을 권고하고 있으나 근로소득지급 명세서에는 part time 종사자가 빠져있는 한계가 있음
- 산업분류는 행정자료관리과에서 내검하고 있으나, 매년 700여만건의 사업자등록자료를 내

검하는 것은 한계가 있음

□ 외국의 기업생멸통계 작성방법

- 대부분의 국가가 국제매뉴얼(EUROSTAT BDS 매뉴얼 등)에 기반하여 생멸통계를 작성하고 있으나 각 국의 여건을 고려하여 작성하므로 일부 영역에서 차이가 있음 예를 들어, 많은 국가에서 생멸검증기간을 ($t \pm 2$)년으로 비교하나, 우리나라는 ($t \pm 1$)년 접근법을 채택하고 있고, 또한 작성 대상의 경우 우리나라는 활동영리기업 전체를 대상으로 하나 일부 외국에서는 일정 규모 이상의 기업에 대해서만 통계를 작성한다는 차이가 있음

2. 자료수집체계

□ 자료수집

- 수집 과정 및 방법(공통)
 - (입수추진) 입수대상 행정자료에 대한 관련 법령, 서식 등을 검토하고 최종적으로 각 행정자료 항목별 통계조사에 필요한 내역을 분석한 후 입수 협의자료를 작성하여 자료보유기관과 입수협의
 - (자료입수) 입수협의 완료 후 통계법 시행령 제38조에 따라 문서로 자료를 요청하고 자료의 송·수신시 보안이 가능하도록 협의
 - (활용기반 구축) 입수한 자료를 다른 행정자료 또는 조사자료와 연계하여 활용이 가능하도록 활용성 분석 및 분석용 DB를 구축
 - (품질점검) 원행정자료의 기초점검을 실시하고 자료별 분석을 통해 입수자료의 품질점검
- 자료수집을 위한 법적장치
 - 통계법 제 24조 (행정자료의 제공) ① 중앙행정기관의 장 또는 지방자치단체의 장은 통계의 작성을 위하여 필요한 경우에는 중앙행정기관, 지방자치단체 및 다음 각 호의 기관(이하 ‘공공기관’이라 한다)의 장에게 행정자료의 제공을 요청할 수 있다.
② 공공기관의 장은 제1항에 따라 행정자료의 제공을 요청받은 때에는 국가기밀, 개인과 기업의 중대한 비밀의 침해 등 대통령령으로 정하는 정당한 사유가 없는 한 이에 응하여야 한다.
 - 국세기본법 제 81조13(비밀 유지) ① 세무공무원은 납세자가 세법에서 정한 납세의무를 이행하기 위하여 제출한 자료나 국세의 부과징수를 위하여 업무상 취득한 자료 등(이하 ‘과세정보’라 한다)을 타인에게 제공 또는 누설하거나 목적 외의 용도로 사용해서는 아니된다. 다만 다음 각 호의 어느 하나에 해당하는 경우에는 그 사용 목적에 맞는 범위에서 납세자의 과세정보를 제공할 수 있다.
1~4. (생략) 5. 통계청장이 국가통계작성 목적으로 과세정보를 요구하는 경우

3. 수집자료 처리

□ 수집자료 처리과정

○ 작성방법

- 사업자등록자료, 부가가치세, 법인세, 근로소득지급명세서 및 법인합병신고서 등의 행정자료를 이용하여 연도별로 구축한 활동 영리기업 DB 간 비교를 통하여 통계생산

○ 주요 처리 현황

처리내용	
	기초자료의 입수 및 자료점검 - 사업자등록자료 ~ 법인세
처리방법	각 자료별 결측치 이상치 보정

□ 미수집(누락) 된 자료 처리

○ 사업자등록&종사자DB

- 결측치

항목	항목 명	결측처리 방법
BIZRNO	사업자등록번호	결측 없음
END_BPLC_SEQ	종된 사업장 일련번호	결측 없음
RPRSNTV_SEXDSTN*	대표자성별	랜덤대체
AGE	대표자나이	미상처리
REGAL_DONG_CODE	법정동코드	주소값활용
CP_CD	시도코드	주소값활용
REGIST_DE	등록일자	개업일자로 보정
SNB_CD	산업분류코드	전년도 및 업종코드매칭표
HDOFC_BIZRNO*	본점사업자등록번호	사업자등록번호

- 이상치: 길이, 값, 동일값 반복, 범위 오류 체크

항목	항목 명	이상치 조건	보정방법
BIZRNO	사업자등록번호	길이오류, 숫자아닌값, 동일값 배열	결측 없음
END_BPLC_SEQ	종된사업장일련번호	길이오류, 숫자아닌값	결측 없음
RPRSNTV_SEXDSTN	대표자성별	성별값 남,녀 아닌값	결측 없음
AGE	대표자생년월일	길이오류, 숫자아닌값, 동일값 배열 6세이하 , 115세 이상	삭제 (미상 처리)
REGAL_DONG_CODE	법정동코드	숫자아닌값	주소활용 값찾기
CP_CD	시도코드	행정구역코드값 아닌 경우(11, 21 등)	결측 없음
REGIST_DE	등록일자	동일값 배열('11111111')	삭제

		1886년 이하, 2016 초과	개업일로 대체
SNB_CD	산업분류코드	3자리 이하값	전년값 및 업종코드표보완 등
		산업소분류와 일치하지 않는 값	결측 없음
JURIRNO	법인등록번호	숫자 아닌값, 동일값 배열	삭제
HDOFC_BIZRNO	본점사업자등록번호	길이오류, 숫자아닌값, 동일값 배열	결측 없음

○ 근로소득지급명세서

－ 결측치 처리

항목	항목 명	결측처리방법
WTAS_PRSON_CRN	근무지 사업자등록번호	결측 없음
SRTY_DSMT_NUM	근로자 개인식별키	미처리
WRK_STRT_DATE	근무종료일자	결측 없음
WRK_END_DATE	근무시작일	결측 없음

－ 이상치 처리

항목	항목 명	이상치 조건	보정방법
WRK_END_DATE	근무종료일자	길이오류	수작업변경
WRK_STRT_DATE, WRK_END_DATE	근무시작일/종료일	년도오류	년도일괄변경

○ 부가세

－ 결측, 이상치 없음

○ 법인세

－ 결측치 없음

－ 이상치 현황

항목	항목 명	이상치 조건	보정방법
JURIRNO	법인등록번호	중복값	법인값 합산

□ 수준 분석

○ 시계열 분석

- 각 분류별 집계자료의 전년비 증감 분석
 - 전년비와 검토하여 유형별 증감 사유 파악
 - 산업 및 분류범위별 변동이 큰 경우의 증감사유 분석($\pm 30\%$ 내외 기준)

○ 관련 통계자료 비교

- 국세청 사업자등록자료 비교
- 한국은행 기업경영분석 자료와 비교
 - 기업규모별, 산업별 통계자료 비교 및 양 통계의 연도별 증감분석
- 전국사업체조사와 비교
 - 산업별 사업체수, 매출액 등 비교

□ 매칭변수

- 법인등록번호, 사업자등록번호

□ 매칭방법

- 법인세, 부가가치세, 사업자등록자료에는 모두 법인등록번호, 사업자등록번호가 있음
- 사업장 단위: 부가가치세, 사업자등록 자료 사업자등록번호로 서로 연계
- 기업 단위: 사업장 단위로 연계된 자료는 법인별로 기업 단위로 만든 후 법인등록번호로 법인세 자료와 연계함
- 종사자: 근로소득지급명세서를 사업자등록번호로 연계하여 사업장단위로 종사자수 산출 후 법인별 집계

□ 매칭 허용한계, 매칭비율

- 각 자료마다 확실한 공통 연계키(법인등록번호, 사업자등록번호)가 있으므로 고려할 필요 없음

V. 통계처리 및 분석

1. 통계작성 결과

□ 단계별 가공과정

○ 국세청으로부터 입수한 자료를 기반으로 기업단위로 작성

단계	처리내용
1	기초자료의 입수 및 자료점검 - 결측 및 이상치 보정
2	기업단위 조직생성 - 사업자단위를 개인, 법인 기업으로 집단화
3	종사자 생성 - 사업자등록자료 기준으로 근로소득신고서 결합 * 상용 종원업 생성 후 종사자 산정 * 개인기업대표자(+1), 법인기업(+1, 매출≠0, 종사자=0)
4	매출액 생성 - 사업자등록자료 기준으로 부가세, 법인세 결합 * 부가세과세면세합계금액 < 법인세(일반손익매출 + K금융이익)
5	활동영리기업 및 신생, 소멸기업 생성 - 산업대분류(A, O, T, U), 금융지주, 비영리, 특수목적기업 제외 - 신생소멸기업 합병, 분할, 폐업, 법인전환 제외
6	자료보완 - 산업분류, 종사자, 매출액, 신생, 소멸 내검 수정 * 대규모 기업 위주
7	수준점검 - 조직, 산업분류, 종사자규모, 매출액규모별 전년비 점검

□ 주요 통계 목록 및 결과

○ 활동기업

- '19년 활동기업*은 652만 7천개로 전년대비 27만 7천개(4.4%) 증가

* 영리기업 중 매출액 또는 상용근로자가 있는 기업

- 법인기업 69만 5천개(10.6%), 개인기업 583만 2천개(89.4%)로 나타남

* 법인기업의 비중이 높은 업종은 전문·과학·기술업(법인 비중: 30.7%), 사업시설관리업(27.4%) 등이며, 숙박·음식점업(개인 비중: 98.8%), 개인서비스업(97.6%), 부동산업(96.7%) 등은 개인기업의 비중이 높음

(단위: 천개, %)

구분	2014년	2015년	2016년	2017년	2018년	2019년
활동기업	5,559	5,554	5,776	6,051	6,250	6,527
전년비	(3.4)	(-0.1)	(4.0)	(4.8)	(3.3)	(4.4)
- 법인 (구성비)	512 (9.2)	548 (9.9)	585 (10.1)	621 (10.3)	657 (10.5)	695 (10.6)
- 개인 (구성비)	5,046 (90.8)	5,005 (90.1)	5,191 (89.9)	5,429 (89.7)	5,593 (89.5)	5,832 (89.4)

- 산업별로 보면 정보통신업(8.9%), 전문·과학·기술(8.0%), 부동산업(7.8%) 등의 전년대비 증가율이 높게 나타났으며,

* 기업수는 부동산업(147만개), 도·소매업(143만 7천개), 숙박·음식점업(85만 6천개)이 '19년 전체 활동기업의 57.6%를 차지

- 기업규모별로 보면 대기업 5,282개(0.08%), 중소기업 652만 1천개(99.92%)로 나타남

(단위: 천개, %)

구분	활동기업			
	2018년	2019년	전년비(%)	구성비(%)
기업수	6,250	6,527	4.4	100.0
대기업	5.14	5.28	2.8	0.08
중소기업	6,245	6,251	4.4	99.92
소기업	6,138	6,409	4.4	98.20
소상공인	5,907	6,169	4.4	94.53

- 종사자수 1인 기업은 514만 6천개로 전체 활동기업의 78.9%를 차지하며, 전년과 동일

	2014년	2015년	2016년	2017년	2018년	2019년
- 1인 기업 (천개)	4,543	4,451	4,591	4,802	4,930	5,146
- 구성비 (%)	81.7	80.1	79.5	79.4	78.9	78.9

- 대표자가 여성인 기업은 254만 2천개로 전체 활동기업의 38.9%를 차지하며, 여성기업의 비중은 점차 확대되는 추세

	2014년	2015년	2016년	2017년	2018년	2019년
- 여성기업 (천개)	2,091	2,108	2,208	2,328	2,418	2,542
- 구성비 (%)	37.6	38.0	38.2	38.5	38.7	38.9

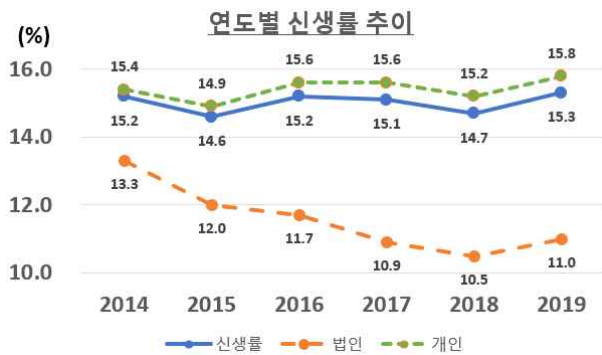
○ 신생 및 소멸기업

- '19년 신생기업은 99만 7천개로 전년대비 7만 7천개(8.4%) 증가하였으며, 신생률은 15.3%로 전년대비 0.6%p 상승
- 법인기업 신생률은 11.0%, 개인기업 신생률은 15.8%로 나타남

(단위: 천개, %)

구분	2014년	2015년	2016년	2017년	2018년	2019년
신생기업	843	813	876	913	920	997
신생률	15.2	14.6	15.2	15.1	14.7	15.3
소멸기업	777	640	626	698	692	-
소멸률	14.0	11.5	10.8	11.5	11.1	-

- '18년 소멸기업은 69만 2천개로 전년대비 6천개(-0.9%) 감소하였으며, 소멸률은 11.1%로 전년대비 0.4%p 하락
- 법인기업 소멸률은 6.9%, 개인기업 소멸률은 11.6%로 나타남



○ 신생기업 생존율

- 1~7년 전 신생기업 중 '기준 연도'까지 생존해 있는 기업의 비율
- '18년 활동기업 중 '17년 신생기업의 1년 생존율은 63.7%로 전년대비 1.3%p 하락, '13년 신생기업의 5년 생존율은 31.2%로 전년대비 1.9%p 상승
- '16년 이후 1년 생존율은 하락세가 지속되었으며, 5년 생존율은 1.9%p 상승

	2014년	2015년	2016년	2017년	2018년
- 1년 생존율 (%)	62.4	62.7	65.3	65.0	63.7
- 5년 생존율 (%)			28.6	29.3	31.2

- 조직형태별로 보면, 1년 생존율은 법인 72.1%, 개인 63.1%, 5년 생존율은 법인 39.9%, 개인 30.4%로 개인기업의 생존율이 낮은 것으로 나타남
- 산업별 생존율은 1년·5년 모두 전기·가스·증기가 가장 높고, 금융·보험업이 가장 낮게 나타남

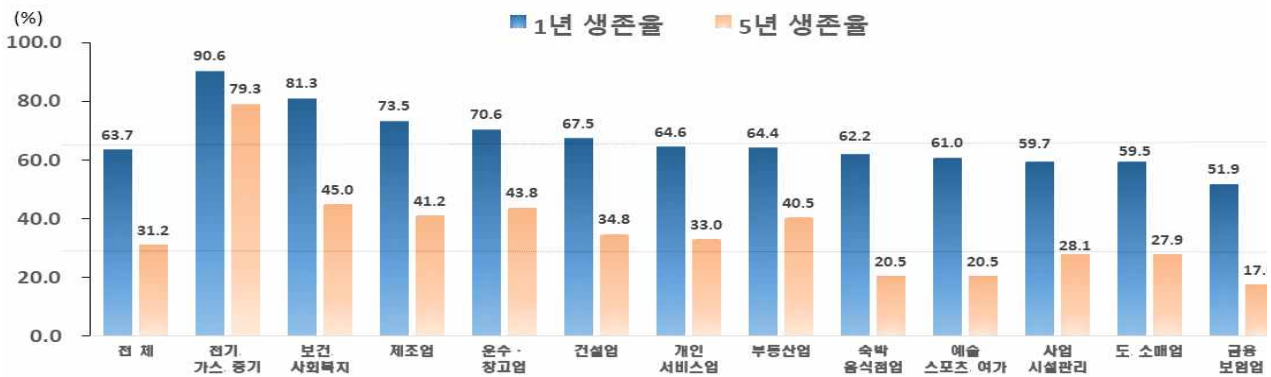
< 1년 생존율 >

- * 상위 : 전기·가스·증기(90.6%), 보건·사회복지(81.3%), 제조업(73.5%)
- * 하위 : 금융·보험업(51.9%), 도·소매업(59.5%), 사업시설관리(59.7%)

< 5년 생존율 >

- * 상위 : 전기·가스·증기(79.3%), 보건·사회복지(45.0%), 운수·창고업(43.8%)
- * 하위 : 금융·보험업(17.6%), 예술·스포츠·여가(20.5%), 숙박·음식점업(20.5%)

< 주요 산업별 기업의 1년 및 5년 생존율 >



○ 고성장 및 가젤기업

- 20% 이상 고성장기업(최근 3년간 매출액&상용근로자가 연평균 20% 이상 증가한 기업)은 4,449개로 전년대비 3.3% 감소
- 20% 이상 고성장기업은 보건·사회복지업, 건설업 등에서는 증가
- 20% 이상 고성장기업 중 사업자등록 5년 이하의 가젤기업은 1,246개로 7.5% 증가

< 연도별 20% 이상 고성장 및 가젤기업 >

(단위: 개, %)

구분	2014년	2015년	2016년	2017년	2018년	2019년
고성장기업	4,263	3,998	4,100	4,521	4,600	4,449
전년비	-6.7	-6.2	2.6	10.3	1.7	-3.3
가젤기업	1,060	998	1,099	1,187	1,159	1,246
전년비	-5.4	-6.9	-0.7	-5.8	10.1	7.5

2. 결과의 적절성

□ 자료내검

○ 내용 검토 보정

- 산업대분류: 전년과 변경된 종사자, 매출액이 큰 기업 비교

(단위: 개)

연도	대상	변경	추출조건
2019	149	92	종사자 30인 이상, 매출액 10억 이상

- 2자리 산업분류 3자리 보정: 제조업, 숙박업
- 기타: 시계열보정(사조산업, 평택도시공사)

biz_nm	원값	보정값
사조산업 (주)	M/ 71511	A/ 03112
평택도시공사	L/ 68129	O/ 84223

* 2015년 이전 값으로 보정

○ 종사자, 매출액 보정

- 종사자: 전년대비 증감폭이 큰 기업 검토(종사자 1~9인 전년대비 ± 30 증감, 종사자 10인 전년대비 ± 30 증감)
- 매출액: 전년대비 증감폭이 큰 기업 검토(매출액 결측값, 종사자 1~9인 전년대비 ± 50 증감, 종사자 10~49인 전년대비 ± 50 증감, 종사자 50인 이상 전년대비 ± 30 증감)

○ 신생, 소멸기업 보정

- 합병, 분할 기업데이터(KED,NICE), 국세청합병신고서 적용
 - * 신생, 소멸 적용 시 합병, 분할 2개년도 자료를 활용함
- 신생기업 법인전환제외 및 소멸기업 폐업제외
 - * 소멸기업에서 폐업유형에 따라 제외 하는 경우는 개인기업에 한함
 - * 소멸기업 폐업제외 유형: 법인전환, 포괄양도, 사업자전환, 사업자단위과세

- 내검 포함: 신생, 소멸로 확정된 기업 중 규모가 큰 기업

* 내검 방법: 기업홈페이지(기업 연혁), 금융감독원 기업공시 자료, 인력 채용사이트(사람인), KED, NICE 자료를 검색하여 현재 기업의 존폐 여부를 검토하여 제외 처리함

○ 기타 보정

- 조직변경
- 특수목적기업, 활동영리기업 제외 현황

□ 관련통계와의 정합성 검토

- 국세청 사업자현황자료와 비교
 - 사업자수 연도별 추세 및 증감율 비교
- 전국사업체 조사와 비교
 - 사업체수, 종사자, 매출액 연도별 추세 및 증감율 비교

Ⅶ. 통계공표, 관리 및 이용자서비스

1. 공표통계 및 해석방법

□ 공표되는 주요 분류 수준

활동·신생·소멸 기업수/종사자수	산업별(대분류/중분류/제조업&숙박음식업은 소분류까지 제공)
	매출액 규모별(5천만원 미만, 5천~1억, 1억~5억, 5억~10억, 10억~50억, 50억~100억, 100억~200억, 200억~400억, 400억~600억, 600억~800억, 800억~1,000억, 1,000억~1,500억, 1,500억 원 이상)
	종사자 규모별(1인, 2~4인, 5~9인, 10~49인, 50~99인, 100~199인, 200~299인, 300인 이상)
	산업별 기업규모별(대기업, 중소기업, 소기업, 소상공인)
	대표자 성·연령별(남성, 여성, 30대 미만, 30대, 40대, 50대, 60대 이상, 연령미상)
	지역별(17개 시도)
	조직형태별(법인/개인)
	매출액규모별*조직형태별
	종사자 규모별*조직형태별
	대표자 성·연령별*조직형태별
	지역별*조직형태별
신생기업 생존율	산업별(대분류)
	조직형태별(법인, 개인)
	종사자 규모별(1인, 2인 이상)
	대표자 성·연령별(남성, 여성, 30대 미만, 30대, 40대, 50대, 60대 이상, 연령미상)
	지역별(17개 시도)
고성장/ 가젤기업	산업별 10% 이상(매출액, 상용근로자, 매출액&상용근로자)
	지역별 10% 이상(매출액, 상용근로자, 매출액&상용근로자)
	산업별 20% 이상(매출액, 상용근로자, 매출액&상용근로자)
	지역별 20% 이상(매출액, 상용근로자, 매출액&상용근로자)

□ 기업생멸행정통계는 가공통계로 표집오차(CV) 등은 해당사항이 없으며, 통계공표의 적정성과 관련하여 다음과 같은 검정절차를 수행

- 기업수, 종사자수 변화를 산업별, 조직별, 매출액규모별 등 부분별로 전년비 수준점검을 통해 검정
- 유사통계인 사업자현황(국세청), 전국사업체조사, 영리법인기업체행정통계와 시계열 추이

를 비교하여 자료의 이상 여부를 검정

□ 이용 시 유의사항

○ 유사 통계와의 차이점

- 기업생멸행정통계는 유사통계와 기초자료, 포괄범위 등에서 차이가 있음

구분	전국사업체 조사	영리법인기업체 행정 통계	중소기업기본통계	기업생멸행정 통계
작성목적	· 사업체의 특성 및 구조 등을 파악하여 정책수립, 학술 연구의 기초자료 제공	· 영리법인기업의 구조 및 재무 현황을 파악하여 정책 수립에 필요한 기초자료 제공	· 기업단위 중소기업 통계작성으로 중소기업 정책수립 및 지원의 기초자료 제공	· 기업의 신생, 소멸, 생존 및 성장 등을 파악하여 정책 수립에 필요한 기초자료 제공
통계종류	조사통계	가공 통계	가공 통계	가공 통계
자 료 원	통계조사	· 행정자료 - 법인세, 부가가치세, 사업자등록자료, 사회보험자료, 근로·일용소득지급명세서	· 기업통계등록부 - 사업자등록 등 행정자료 10종, 전국사업체조사 등 통계조사자료	· 행정자료 - 사업자등록, 부가가치세, 법인세, 법인합병 신고서, 사업장현황신고서
포괄범위	· 종사자 1인 이상 모든 사업체 <제외대상> · 개인 농림·어업사업체, 국방 및 가사서비스업, 국제 기구 및 외국기관	· 법인세 납부 대상 영리법인 <제외대상> 비영리법인, 공공행정·국방 및 사회보장행정, 자기소비, 국제 및 외국기관	· 영리기업 <제외대상> 공공행정·국방 및 사회보장행정, 자기소비, 국제 및 외국기관	· 활동영리기업 <제외대상> 비영리기업, 비활동기업 농림어업, 공공행정·국방 및 사회보장행정, 자기소비, 국제 및 외국기관
공표주기	1년	1년	1년	1년
기준시점	12.31	12.31	12.31	1.1 ~ 12.31.
공표시기	· 조사기준 연도 익년 12월	· 작성기준 연도 익년 12월(잠정)	· 작성기준 연도 익년	· 작성기준 연도 익년 12월
기업규모 구분	· 미구분	· 대기업(상출기업, 기타대기업, 중견기업, 중소기업(중기업, 소기업))	· 대기업, 중, 소, 소상공인	· 대기업, 중소, 소, 소상공인

○ 유의 및 제약사항

- 본 통계는 행정자료(사업자등록, 부가가치세 등)에 등록 또는 신고한 전체 사업자를 기준으로 작성함에 따라 조사통계 결과와는 차이가 발생할 수 있음
- 소득이 있는 부동산 임대업자, 장비제공업자, 변호사 등 개인사업자의 경우 모두 개인 기업으로 분류하였음
 - * 개인기업의 경우, 사업자등록번호 상의 개인을 기업으로 정의하여 조사통계의 기업 개념과는 다소 차이가 있음
- 활동기업은 당해 연도(1월 1일 ~ 12월 31일)에 활동한 영리기업을 의미하며, 활동기업에는 신생기업과 소멸기업이 포함되어 있음
 - * 따라서, 특정시점(12월 31일 기준)의 기업수와는 차이가 있음
 - * 당해연도(t) 활동기업 = [전년(t-1) 활동기업 - 전년(t-1) 소멸기업] + 당해(t) 연도 신생기업
 - 기업의 생멸이 아닌 기업지배구조의 변화(합병, 분할, 분사 등)로 발생한 차이
- 구성비가 작은 광업(B), 전기가스증기(D), 수도·하수·폐기(E) 등은 분석에서 제외되었으나,

본 보도자료의 통계표에는 수록되었음

□ 주요 통계표 및 그래프

○ 활동/신생/소멸 기업수, 종사자수

(단위: 천개, %)

구분	2014년	2015년	2016년	2017년	2018년	2019년
활동기업	5,559	5,554	5,776	6,051	6,250	6,527
전년비	(3.4)	(-0.1)	(4.0)	(4.8)	(3.3)	(4.4)
- 법인 (구성비)	512 (9.2)	548 (9.9)	585 (10.1)	621 (10.3)	657 (10.5)	695 (10.6)
- 개인 (구성비)	5,046 (90.8)	5,005 (90.1)	5,191 (89.9)	5,429 (89.7)	5,593 (89.5)	5,832 (89.4)

- '19년 활동기업*은 652만 7천개로 전년대비 27만 7천개(4.4%) 증가

* 영리기업 중 매출액 또는 상용근로자가 있는 기업

- 법인기업 69만 5천개(10.6%), 개인기업 583만 2천개(89.4%)로 나타남

* 법인기업의 비중이 높은 업종은 전문·과학·기술업(법인 비중: 30.7%), 사업시설관리업(27.4%) 등이며, 숙박·음식점업(개인 비중: 98.8%), 개인서비스업(97.6%), 부동산업(96.7%) 등은 개인기업의 비중이 높음

- 기업규모별로 보면 대기업 5,282개(0.08%), 중소기업 652만 1천개(99.92%)로 나타남

(단위: 천개, %)

구분	활동기업			
	2018년	2019년	비중(%)	전년비(%)
기업수	6,250	6,527	100.0	4.4
대기업	5.14	5.28	0.08	2.8
중소기업	6,245	6,251	99.92	4.4
소기업	6,138	6,409	98.20	4.4
소상공인	5,907	6,169	94.53	4.4

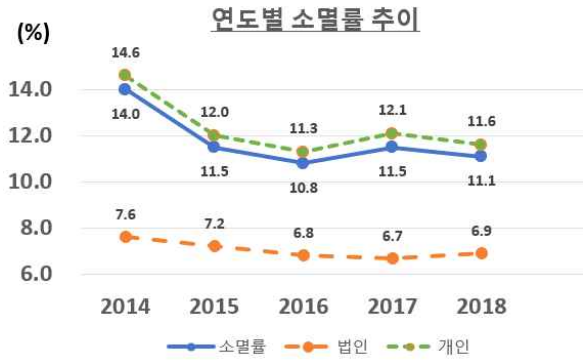
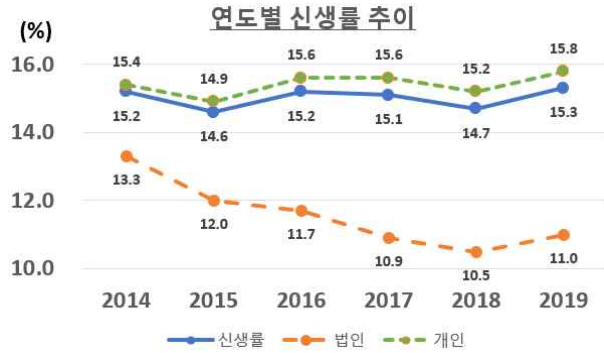
- 종사자수 1인 기업은 514만 6천개로 전체 활동기업의 78.9%를 차지하며, 전년과 동일

	2014년	2015년	2016년	2017년	2018년	2019년
- 1인 기업 (천개)	4,543	4,451	4,591	4,802	4,930	5,146
- 구성비 (%)	81.7	80.1	79.5	79.4	78.9	78.9

- 대표자가 여성인 기업은 254만 2천개로 전체 활동기업의 38.9%를 차지하며, 여성기업의 비중은 점차 확대되는 추세

	2014년	2015년	2016년	2017년	2018년	2019년
- 여성기업 (천개)	2,091	2,108	2,208	2,328	2,418	2,542
- 구성비 (%)	37.6	38.0	38.2	38.5	38.7	38.9

○ 신생기업 생존율



- '19년 신생기업은 99만 7천개로 전년대비 7만 7천개(8.4%) 증가하였으며, 신생률은 15.3%로 전년대비 0.6%p 상승
- '18년 소멸기업은 69만 2천개로 전년대비 6천개(-0.9%) 감소하였으며, 소멸률은 11.1%로 전년대비 0.4%p 하락

2. 시의성 및 정시성

2-1 통계작성시점과 공표시기

☐ 통계 주기, 시점 및 기간

- (주기/ 시점/ 기간) : 연간/ 연말(12월 31일)/ 1. 1. ~ 12. 31.

☐ 공표시기

- 확정: 작성기준 연도 익년 12월

2-2 공표방법과 최근 공표결과

☐ 통계공표 방법

- 공표방법: 홈페이지 보도자료에 게재, 국가통계포털(KOSIS) 게재

☐ 최근 통계 공표 결과

- 최근 공표 완료한 통계
 - 보도자료 공표 : 2020년 12월 9일
 - ※ 보도자료명: 2019년 기업생멸행정통계 결과
 - KOSIS 통계표 공개 : 2020년 12월 9일

3. 비교성 및 일관성

3-1 통계 작성방법의 비교성

☐ 통계의 변경 및 개편이력

- 2012년 기준

구 분	내 용	변경 사유
결과표 추가	<ul style="list-style-type: none"> 연도별 신생기업의 생존율 	연도별 생존율의 추이를 비교할 수 있는 결과표 추가
산업분류 세분화	<ul style="list-style-type: none"> 활동/신생/소멸 기업수 <ul style="list-style-type: none"> - 산업대분류(12개) → 산업중분류 수준(77개) (단, 숙박·음식점업은 소분류까지 집계) 그 외 통계표 <ul style="list-style-type: none"> - 산업대분류(12개) → 산업대분류(17개) 	통계이용자의 활용성 확대
종사자 규모별 항목 세분화	<ul style="list-style-type: none"> 활동 <ul style="list-style-type: none"> - 100~299인 → 100~199인, 200~299인 신생 및 소멸 <ul style="list-style-type: none"> - 100인 이상 → 100~199, 200~299, 300인 이상 	중소기업통계 작성 지원 및 통계이용자 활용성 확대

○2013년 기준

구 분	내 용	변경 사유
결과표 추가	<ul style="list-style-type: none"> ▪ 매출액 규모별 기업수(활동/신생/소멸) ▪ 종사자 규모별 종사자수(활동/신생/소멸) ▪ 대표자 성별*연령별 기업 생존율 	중소기업통계 작성 지원 및 통계이용자의 활용도 제고
산업분류 세분화	<ul style="list-style-type: none"> ▪ 활동/신생/소멸 기업수 <ul style="list-style-type: none"> - 제조업 산업중분류(24개) → 산업소분류 추가(81개) ▪ 활동/신생/소멸 종사자수 <ul style="list-style-type: none"> - 산업대분류(17개) → 산업중분류 추가(59개) - 제조업(81개) 및 음식점업(2개) 산업소분류 추가 	통계이용자의 활용도 제고
생존율 표기 방식 변경	<ul style="list-style-type: none"> ▪ 표기 기준 : 신생년도 → 생존년도 <ul style="list-style-type: none"> - 예시) '10년 1년후 생존율 → '11년 1년 생존율 ▪ 평균 생존율 제외 및 용어 변경 <ul style="list-style-type: none"> - 신생기업의 평균 생존율 → 기업 생존율 · 평균 개념 → 각 연도별 생존율 수록 	국제 비교성 및 통계이용자 활용도 제고

○2014년 기준

구 분	내 용	변경 사유
결과표 추가	<ul style="list-style-type: none"> ▪ 매출액 규모별 종사자수(활동/신생/소멸) 	중소기업통계 작성 지원 및 통계이용자의 활용도 제고

○2016년 기준

구분	내용	변경사유
결과표 추가	<ul style="list-style-type: none"> ▪ 조직형태별 지표 추가 <ul style="list-style-type: none"> - 매출액, 종사자 규모별, 대표자 성·연령별, 지역별 활동/신생/소멸 기업 및 종사자 현황 - 조직형태별 신생 기업 생존율 ▪ 10% 이상 고성장 및 가젤 기업 추가 <ul style="list-style-type: none"> - 산업별, 지역별 지표 	이용자 활용성 강화를 위해 조직형태별 세부 지표 추가
용어 변경	<ul style="list-style-type: none"> ▪ 기업 생존율 → 신생 기업 생존율 	정의에 맞는 용어로 변경

○2017년 기준

구분	내용	변경 사유
결과표 추가	<ul style="list-style-type: none"> 기업규모별 지표 (대중소기업) 추가 - 산업별 *기업규모별 기업수 및 종사자수 현황 	중소기업정책 수립을 위한 통계 수요 증가
결과표 시도 추가	<ul style="list-style-type: none"> 세종시 분리 집계 	지역통계 확충 및 지역정책 수립
통계값 변경	<ul style="list-style-type: none"> 대표자 연령기준 변경 (세는나이 →만나이) 	연령기준을 타조사와 동일하게 작성하여 활용성 및 정합성 제고

○2019년 기준

구분	내용	변경 사유
결과표 추가	<ul style="list-style-type: none"> 업력별 지표 추가 - 업력별 * 산업별 기업수 및 종사자수 	이용자 수요를 반영한 활용도 높은 통계 생산
결과표 분류 추가	<ul style="list-style-type: none"> 기업규모별 지표 세분화 - 대/중소/소/소상공인 	소상공인 경영 실태 파악 등 통계 활용도 제고
결과표 항목 추가	<ul style="list-style-type: none"> 생존율 범위: 1년~5년 -> 1년~7년 	창업지원 효과 분석 등 통계 이용자 활용도 제고

3-2 시계열 비교성

☐ 시계열 단절 발생 원인과 이용시 고려사항

- 2018년 10차 한국표준산업분류를 적용하였으며, 전년도 증감(률) 분석을 위하여 '16년 자료는 소급, 그 이전자료는 제9차 한국표준산업분류로 작성된 것이므로 시계열 자료 사용에 유의

3-3 국가 간 비교성

☐ 동일한 조사목적에 갖는 외국 통계 명칭과 개요

- OECD: BD, Business Demography Statistics
 - OECD에서는 매뉴얼에 따라 $t \pm 2$ 년으로 통계 작성하지만 한국의 기업생멸행정통계는 시의성을 높이하고자 $t \pm 1$ 년으로 통계를 작성

○ 주요국의 기업생멸통계 작성 현황

① 영국

명 칭	·기업생멸통계(Business Demography)
작성기관	·영국 통계청(ONS, Official for National Statistics)
작성주기	·연간
제공지표	·신생, 소멸 및 활동 기업수, 생존율 등
포괄범위	·VAT and/or PAYE registered businesses
자 료 원	·Inter-Departmental Business Register(IDBR)
공표시기	·기준년도 + 약 11개월 후(2019년 자료는 2020년 11월에 공표)
공표단위	·전국 및 지역별
법적상태	·회사, 공공기업, 비영리, 동업, 자영업자
산업분류	·SIC 2007 4자리 digit level
제외대상	a) 농업 및 공공행정 b) 복합 경영 서비스 회사(Composite Management Service Companies)

② 호주

명 칭	·기업생멸통계 (Counts of Australian Business, including Entries and Exits)
작성기관	·호주 통계청(ABS)
작성주기	·연간
공표주기	·2019-20년 자료는 2021년 2월에 공표
자 료 원	·기업체 등록부(ABS Business register)
제공지표	·신생 및 소멸 기업수, 신생율, 소멸율, 생존율 등
산업분류	·ANZSIC 2006(호주 뉴질랜드 표준산업분류 2006) 적용 - 농림어업, 광업, 제조업, 건설업, 도매업, 소매업, 기타서비스업 등
시 계 열	·기업 신생 : 2008~ ·기업 소멸 : 2008~ ·생존율 : 2009~

③ 미국

명 칭	·기업생멸통계(Business Dynamics Statistics)
작성기관	·미 상무부 센서스국
작성주기	·연간
자 료 원	·Longitudinal Business Database, Census Bureau's Business Register
제공지표	·사업체 창업 및 폐업, 기업 신설, 일자리 창출 및 소멸 등 (기업규모, 활동년수, 산업분류별)
산업분류	·표준산업분류코드 SIC 1 적용 - 농림어업, 광업, 건설업, 제조업, 운수 및 공공시설, 도매업, 소매업, 금융보험 및 부동산업, 기타서비스업 등
자료제공	·1976년~2016년

④ Eurostat

명 칭	·기업생멸통계(Business demography statistics)
작성기관	·Eurostat
공표주기	·연간
자 료 원	·기업체 등록부(Business register)
제공지표	·활동기업 모집단, 신생 기업수, 5년까지의 생존 기업수, 소멸 기업수, 고용 관련 변수, 신생율, 소멸율, 생존율 및 고용분배 지표, 고성장 기업 및 가젤 기업 관련 지표
작성범위 ¹⁾	·2008년 이후 : 유럽산업분류코드 NACE Rev.2 적용 - section B ~ N(지주회사의 경영활동 K64.2는 제외) - section P, Q, R, S : 자유의사에 따라 제공 ·~2007년 : 유럽산업분류코드 NACE Rev.1.1 적용 - section C ~ K(지주회사의 경영활동 K64.2는 제외) - section M, N, O : 자유의사에 따라 제공
시 계 열	·기업 스톡 및 소멸 : 1997년 ~ ·기업 신생 : 1998년 ~ ·기업 생존 : 1999년 ~ ·고용주 기업 및 고성장 기업 : 2005년 ~

1) B : mining and quarrying, C : manufacturing, D : Electricity, gas, steam and air conditioning, E : Water supply; sewerage, waste management and remediation activities, F : Construction, G : Wholesale and retail trade; repair of motor vehicles

3-4 동일영역 통계와 일관성

□ 동일영역 통계

○ 영리법인과 비교

- '12년 이후 매년 영리법인*이 기업생멸의 법인 수보다 많으며, '19년 기준 통계의 경우 4만개 이상 차이가 발생

* 법인세를 납부한 전체법인 중 비영리 성격(의료 및 학교법인 등)을 제외한 법인

< 연도별 법인 수 및 차이 >

(단위: 개)

기업생멸(A)		영리법인(B)	차이 (B-A)
2015	548,109	585,127	37,018
2016	584,959	627,465	42,506
2017	621,405	666,095	44,690
2018	656,909	708,616	51,707
2019	694,699	752,677	57,978

< '19년 기준 산업별 법인 수 차이 >

(단위: 개)

기업생멸(A)		영리법인(B)	차이 (B-A)	(비활동기업)*
전 체	694,699	752,677	57,978	
A 농림어업	-	12,649	-	
C 제조업	146,547	152,376	5,829	18,070
F 건설업	98,306	104,564	6,258	11,073
G 도·소매업	179,570	180,242	672	44,290
H 운수·창고업	26,679	28,172	1,493	3,422
I 숙박·음식점업	10,581	13,042	2,461	1,929
J 정보통신업	44,644	46,001	1,357	14,720
K 금융·보험업	11,055	19,556	8,501	19,019
L 부동산업	48,762	62,145	13,383	47,581
M 전문·과학·기술	57,265	60,092	2,827	22,115

* 비활동기업: 매출액(법인세&부가세 = null) AND 상용근로자=0

and motorcycles, H : Transportation and storage I : Accommodation and food service activities, J : Information and communication, K_X_K642 : Financial and insurance activities excluding activities of holding companies, L : Real estate activities, M : Professional, scientific and technical activities, N : Administrative and support service activities, P : Education, Q : Human health and social work activities, R : Arts, entertainment and recreation, S : Other service activities

- 기업규모별 비교

'19기준 영리법인통계 작성결과 중소기업 비중은 99%이며, 기업생멸통계의 조직형태상 법인 중 중소기업 비중과 유사

※ 영리법인통계 중소기업 적용기준 : 매출액 기준 적용

< 표 > 기업생멸-영리법인통계 비교

(단위 : 개, %)

연도	전체			대기업			중소기업			소기업		
	생멸	영리*	차이	생멸	영리	차이	생멸	영리	차이	생멸	영리	차이
2018 (비중)	656,909 (100.0)	708,616 (100.0)	51,707	5,129 (0.78)	2,236 (0.3)	-2,893	651,780 (99.22)	701,950 (99.1)	50,170	578,065 (88.00)	632,459 (89.3)	54,394
2019 (비중)	694,669 (100.0)	752,677 (100.0)	58,008	5,269 (0.76)	2,395 (0.3)	-2,874	689,430 (99.24)	745,686 (99.1)	56,256	612,674 (88.19)	673,578 (89.5)	60,904

* 포괄범위 ① 기업생멸: 조직형태 중 법인기업

② 영리법인: 법인세를 납부한 영리 법인기업

○ 한국은행 「기업경영분석」 법인 수 비교

(단위: 개, %)

	기업생멸(A)	기업경영분석(B)	차이(B-A)	비고(기업경영분석)
전체	694,699	741,408	46,709	
A 농림어업	-	11,980	11,980	
B 광업	812	908	96	
C 제조업	146,547	159,328	12,781	
D 전기·가스·증기	4,542	8,488	3,946	수도업 제외
E 수도·하수·폐기	5,347	5,654	307	
F 건설업	98,306	104,035	5,729	
G 도·소매업	179,570	178,169	-1,401	
H 운수·창고업	26,679	28,130	1,451	
I 숙박·음식점업	10,581	12,223	1,642	
J 정보통신업	44,644	46,521	1,877	
K 금융·보험업	11,055		-11,055	발표하지 않음
L 부동산업	48,762	67,813	19,051	
M 전문·과학·기술	57,265	55,299	-1,966	
N 사업서비스업	37,222	39,535	2,313	
P 교육서비스업	9,059	9,370	311	
Q 보건·사회복지	884		-884	발표하지 않음
R 예술·스포츠·여가	5,921	6,686	765	
S 개인서비스업	7,503	4,726	-2,777	협회 및 단체 제외

- 기업경영분석의 법인 기준

* 국세청 법인세 신고기업 중 비금융 영리법인 기준, 다만 통계의 성격상 작성대상으로 부적합한 일부 업종*과 결산월 1~5월 법인, 공정거래위원회 지정 지주회사는 제외

- * 임업, 수도사업, 연구개발업, 공공행정·국방 및 사회보장행정, 보건·사회복지 등 영리법인 비중이 낮은 업종

○ 행정통계 (일자리, 영리법인) 및 조사통계 (사업체조사, 경찰) 4종

항목	기업생멸행정통계	일자리행정통계	전국사업체조사	경제활동인구조사
종사자 수	상용근로자	임금근로자	상용근로자	상용근로자
			임시 및 일용근로자	임시근로자 일용근로자
	고용주	비임금근로자	자영업자 및 무급가족	자영업자
			기타 종사자	무급가족종사자
대상범위	활동영리기업체	개인기업체, 법인, 비법인단체, 정부	농림어업부문 가구단 위, 무점포사업자, 제 조업 내 가내도급자, 국방 관련 종사자 등 제외	만 15세 이상 취업자

- － 종사자수: 기업생멸 행정통계는 전년대비 종사자 수가 2.3% 증가하였고 경제활동인구조사, 전국사업체조사 각각 0.4%, 2.6% 증가

(단위: 천 명, %)

	기업생멸 행정통계		경제활동 인구조사*		전국 사업체조사**	
		증감률		증감률		증감률
2014	18,433	3.3	25,897	2.4	19,900	3.8
2015	18,553	0.7	26,178	1.1	20,889	5.0
2016	19,285	3.9	26,409	0.9	21,259	1.8
2017	19,844	2.9	26,725	1.2	21,627	1.7
2018	20,414	2.9	26,822	0.4	22,235	2.8
2019	20,891	2.3	27,123	1.1	22,723	2.2

* 경제활동 인구조사 취업자수

** 전국사업체조사(잠정) 결과

- － 전년대비 종사자 수 증가가 두드러진 부문은 전문·과학기술, 부동산업*이며, 기업생멸 행정통계의 경우 종사자 수가 전체의 17%를 차지하는 도·소매업 부문**은 증가세 둔화

※ 기업생멸 종사자 수 상위 7개 산업분류

(단위: 천 명, %)

		기업생멸		경제활동		전국		일자리	
		행정통계	증감률	인구조사	증감률	사업체조사*	증감률	행정통계*	증감률
전체	'15년	18,553	0.7	26,178	1.1	20,889	5.0	-	-
	'16년	19,285	3.9	26,409	0.9	21,259	1.8	22,854	-
	'17년	19,844	2.9	26,725	1.2	21,627	1.7	23,163	1.4
	'18년	20,414	2.9	26,822	0.4	22,235	2.8	23,419	1.1
	'19년	20,890	2.3	27,123	1.1	22,723	2.2	24,019	2.6
제조업	'15년	5,022	0.2	4,604	3.3	4,102	3.0	-	-
	'16년	5,015	-0.1	4,584	-0.4	4,097	-0.1	4,750	-
	'17년	4,921	-1.9	4,566	-0.4	4,104	0.2	4,703	-1.0
	'18년	5,042	2.5	4,510	-1.2	4,106	0.0	4,682	-0.4
	'19년	4,991	-1.0	4,429	-1.8	4,134	0.7	4,728	1.0
도·소 매업	'15년	3,167	3.6	3,816	-0.5	3,130	4.1	-	-
	'16년	3,333	5.2	3,754	-1.6	3,142	0.4	2,977	-
	'17년	3,460	3.8	3,795	1.1	3,173	1.0	2,999	0.7
	'18년	3,577	3.4	3,723	-1.9	3,251	2.4	3,006	0.2
	'19년	3,648	2.0	3,663	-1.6	3,290	1.2	3,058	1.7
숙박· 음식점 업	'15년	1,524	-1.0	2,195	3.6	2,114	2.3	-	-
	'16년	1,650	8.3	2,291	4.4	2,163	2.3	1,432	-
	'17년	1,703	3.2	2,288	-0.1	2,215	2.4	1,452	1.4
	'18년	1,790	5.1	2,243	-2.0	2,327	5.0	1,492	2.8
	'19년	1,899	6.1	2,303	2.7	2,385	2.5	1,561	4.6
사업시설 관리	'15년	1,555	7.4	1,331	7.1	1,128	10.0	-	-
	'16년	1,670	7.4	1,391	4.5	1,149	1.9	1,542	-
	'17년	1,692	1.3	1,374	-1.2	1,168	1.7	1,534	-0.5
	'18년	1,677	-0.9	1,311	-4.6	1,188	1.7	1,499	-2.3
	'19년	1,642	-2.1	1,312	0.1	1,192	0.3	1,469	-2.0
부동산 업	'15년	1,420	-1.3	462	1.8	464	4.2	-	-
	'16년	1,465	3.2	483	4.5	502	8.1	985	-
	'17년	1,592	8.7	540	11.8	505	0.6	984	-0.1
	'18년	1,699	6.7	528	-2.2	521	3.1	1092	11.0
	'19년	1,808	6.4	556	5.3	538	3.3	1,127	3.2
건설업	'15년	1,208	-0.7	1,854	1.4	1,317	19.3	-	-
	'16년	1,262	4.5	1,869	0.8	1,393	5.7	1,999	-
	'17년	1,313	4.0	1,988	6.4	1,439	3.3	2,093	4.7
	'18년	1,357	3.4	2,034	2.3	1,482	3.0	2,073	-1.0
	'19년	1,395	2.8	2,020	-0.7	1,504	1.5	2,207	-3.2
운수· 창고업	'15년	1,123	-3.2	1,429	0.0	1,096	4.5	-	-
	'16년	1,148	2.2	1,426	-0.2	1,111	1.4	1,129	-
	'17년	1,179	2.7	1,405	-1.5	1,116	0.4	1,160	2.7
	'18년	1,211	2.7	1,407	0.1	1,146	2.7	1,153	-0.6
	'19년	1,243	2.6	3,663	-1.6	1,156	0.9	1,204	4.4

○ 신설법인동향

－ (작성 내용) 매월 신설법인의 업종별·지역별·연령대별·성별·자본금규모별 동향

구 분	신설법인동향 작성 개요	기업생멸과 비교
기준시점	- 매월 말(법인 설립등기 건수는 법원행정처 자료 조회 기준 일에 따라 달라질 수 있음)	1) 신생 기업 중 ①법인 ②창설 법인과 비교
작성목적	- 창업 지원정책의 효율적 수립 도모	※ 창설 개념 적용 방법 : substr(OPBIZ_DE,1,4)='year'
작성방법	- 전국 신설법인 자료(법원행정처)를 업종별·지역별·연령대별·성별·자본금규모별 등으로 분류하여 집계	2) 기업생멸모집단에서 ①전체 법인 ②영리법인
통계단위	- 상법상의 영리법인(주식회사, 유한회사, 합명회사, 합자회사, 유한책임회사)으로 법원(상업등기소)에 설립등기를 마친 법인(개인기업 제외)	③ 활동 영리 법인기업과 비교

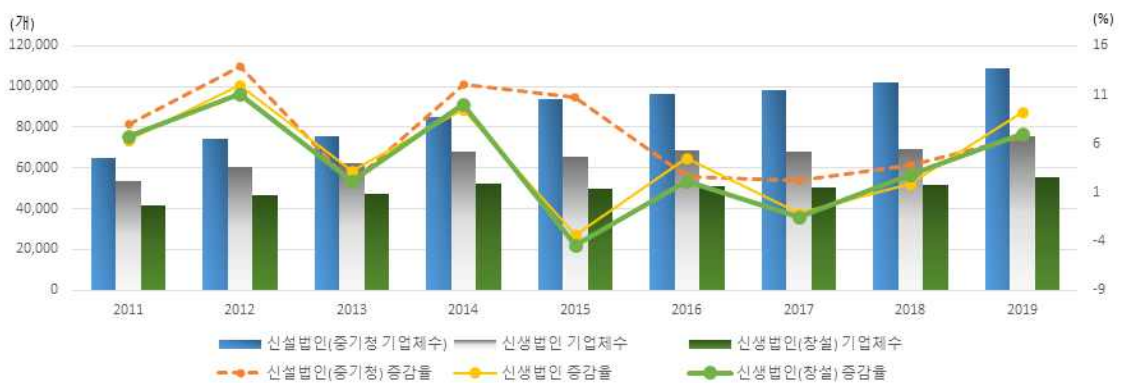
－ 기업생멸통계와 비교

(신생기업) 기업생멸통계 신생기업 중 법인기업과 비교 시 증감방향이 상이하게 나타나는 경우도 있음

연도	신설법인동향		기업생멸			
	법인 수	증감율	신생법인*	증감율	신생법인(창설)**	증감율
2011	65,110	8.0	53,811	6.3	41,737	6.7
2012	74,162	13.9	60,233	11.9	46,362	11.1
2013	75,574	1.9	62,122	3.1	47,385	2.2
2014	84,697	12.1	68,029	9.5	52,102	10.0
2015	93,768	10.7	65,727	-3.4	49,813	-4.4
2016	96,155	2.5	68,683	4.5	50,904	2.2
2017	98,330	2.3	67,870	-1.2	50,127	-1.5
2018	102,042	3.8	69,181	1.9	51,563	2.9
2019	108,874	6.7	75,531	9.2	55,141	6.9

* 신생법인: 기업생멸 신생기업 중 조직형태가 법인인 경우

** 신생법인(창설): 기업생멸 신생기업 중 법인이면서 당해 연도 창설(개업일 기준) 기업



(활동기업) 기업생멸통계 활동영리기업 중 당해 창설 기업과 비교 시 규모 차이는 있으나 증감 방향은 동일하게 나타남

(단위: 개, %)

연도	신설법인동향		기업생멸					
			전체 법인&창설		영리&창설*		활동영리&창설**	
	법인 수	증감율	법인 수	증감율	법인 수	증감율	법인 수	증감율
2011	65,110	8.0	79,133	7.2	66,747	8.7	46,247	8.2
2012	74,162	13.9	86,400	9.2	74,403	11.5	52,004	12.4
2013	75,574	1.9	89,040	3.1	76,907	3.4	52,330	0.6
2014	84,697	12.1	98,399	10.5	84,945	10.5	57,935	10.7
2015	93,768	10.7	108,009	9.8	93,213	9.7	61,744	6.6
2016	96,155	2.5	110,105	1.9	94,595	1.5	62,077	0.5
2017	98,330	2.3	112,443	2.1	95,939	1.4	62,171	0.2
2018	102,042	3.8	116,829	3.9	99,765	4.0	63,690	2.4
2019	108,874	6.7	124,478	6.6	106,662	6.9	66,803	4.9

* 기업생멸(영리, 창설): 기업생멸모집단에서 영리법인(kn) 중 당해 연도 창설(개업일 기준)한 기업

** 기업생멸(활동영리, 창설): 활동영리(act) 법인 중 당해 연도 창설(개업일 기준)한 기업



- (차이의 원인) 신설법인동향과 기업생멸행정통계의 수치상 차이가 발생하는 가장 큰 원인은 산업 분류와 활동 개념 적용 여부 때문인 것으로 판단됨

(산업분류) 신설법인동향은 기업생멸통계와 달리 농림어업을 포함(연간 약 2천개)

(활동기업) 기업생멸통계의 영리법인과 비교 시 규모 차이가 크지 않으나 활동 개념을 적용할 경우 '19년 기준 4만 2천개정도 규모 차이가 발생함

3-5 작성주기 차이에 의한 통계의 일관성

□ 작성주기 차이에 의한 통계의 일관성

- 영리법인행정통계 및 타기관(국세청)의 통계는 모두 작성주기가 연간단위로 작성됨에 따라 통계의 일관성이 유지되고 있음

3-6 잠정치와 확정치의 일관성

□ 잠정치와 확정치의 일관성

- 기업생멸행정통계는 확정 작업 후 1회 작성되어 잠정치 통계는 생산하지 않음

3-7 공표 후 수정

□ 확정된 통계는 변경되지 않음

4. 접근성 및 명확성

4-1 통계의 이용자 서비스

□ 통계가 이용자에게 서비스되는 경로와 유형 및 내용

- KOSIS 통계표 위치
 - 경가·기업경영 > 기업경영 > 기업생멸 행정통계
- KOSIS 공개일자
 - 2015년까지는 보도자료 공표 1주일 후 공개
 - 2016년부터 보도자료 공표와 동시 공개
- KOSIS 통계표 리스트(총 33종)

	통계표 ID	통계표 한글명	집계시작 및 공개연도	단위
기업수 (12)	DT_1BD1001	산업별 기업수(활동/신생/소멸)	2006	개
	DT_1BD1008	매출액 규모별 기업수(활동/신생/소멸)	2012	개
	DT_1BD1003	종사자 규모별 기업수(활동/신생/소멸)	2006	개
	DT_1BD1022	기업 규모별 기업수(활동/신생/소멸)	2016	개
	DT_1BD1004	대표자 성·연령별 기업수(활동/신생/소멸)	2011	개
	DT_1BD1007	지역별 기업수(활동/신생/소멸)	2006	개
	DT_1BD1006	조직형태별 기업수(활동/신생/소멸)	2006	개
	DT_1BD1012	매출액 규모별/조직형태별 기업수(활동/신생/소멸)	2011	개
	DT_1BD1013	종사자 규모별/조직형태별 기업수(활동/신생/소멸)	2011	개
	DT_1BD1014	대표자 성·연령별/조직형태별 기업수(활동/신생/소멸)	2011	개
	DT_1BD1015	지역별/조직형태별 기업수(활동/신생/소멸)	2011	개
	DT_1BD0024	산업별 업력별 기업수(활동/소멸)	2016	개
기업 종사자수 (12)	DT_1BD1009	산업별 종사자수(활동/신생/소멸)	2012	천명
	DT_1BD1011	매출액규모별 종사자수(활동/신생/소멸)	2013	천명
	DT_1BD1010	종사자규모별 종사자수(활동/신생/소멸)	2012	천명
	DT_1BD1023	기업규모별 종사자수(활동/신생/소멸)	2016	천명
	DT_1BD1002	대표자 성·연령별 종사자수(활동/신생/소멸)	2011	천명
	DT_1BD1016	지역별 종사자수(활동/신생/소멸)	2011	천명

	DT_1BD1017	조직형태별 종사자수(활동/신생/소멸)	2011	천명
	DT_1BD1018	매출액 규모별/조직형태별 종사자수(활동/신생/소멸)	2011	천명
	DT_1BD1019	종사자 규모별/조직형태별 종사자수(활동/신생/소멸)	2011	천명
	DT_1BD1020	대표자 성·연령별/조직형태별 종사자수(활동/신생/소멸)	2011	천명
	DT_1BD1021	지역별/조직형태별 종사자수(활동/신생/소멸)	2011	천명
	DT_1BD1029	산업별 업력별 종사자수(활동/소멸)	2016	천명
기업 생존율 (5)	DT_2BD1003	산업별 신생기업 생존율	2008	%
	DT_2BD1005	산업별/조직형태별 신생기업 생존율	2011	%
	DT_2BD1001	산업별/종사자 규모별 기업 생존율	2008	%
	DT_2BD1004	대표자 성·연령별 기업 생존율	2008	%
	DT_2BD1002	지역별 신생기업 생존율	2008	%
고성장 (4)	DT_3BD1003	산업별 10% 이상 고성장기업 및 가젤기업수	2011	개, %
	DT_3BD1004	지역별 10% 이상 고성장기업 및 가젤기업수	2011	개, %
	DT_3BD1001	산업별 20% 이상 고성장기업 및 가젤기업수	2009	개, %
	DT_3BD1002	지역별 20% 이상 고성장기업 및 가젤기업수	2009	개, %

○ 대외 서비스 시작 일자 : 2013. 2. 8

○ 대외 제공 범위 : 국내 및 해외

4-2 연락처 정보

☐ 통계 담당부서 및 연락처

○ 담당부서: 통계청 기업통계팀

○ 연락처: 042-481-2228

4-3 통계 설명자료 제공

☐ 통계 설명자료

○ 통계청 통계설명DB([hppt://meta.narastat.kr](http://meta.narastat.kr)) : 통계설명자료

5. 비밀보호 및 보안

5-1 자료 수집, 처리 및 보관 과정의 비밀보호

☐ 비밀보호를 위한 규정

○ 자료수집시 비밀보호

- 통계법 제24조 제4항(행정자료의 제공) ④ 통계작성의 목적으로 공공기관으로부터 제공 받은 행정자료(단, 행정자료에 포함되어 있는 개인이나 법인 또는 단체 등의 정보를 보호하기 위하여 사용방법·사용부서나 그 밖에 필요한 사항에 대하여 제한을 하거나 행정

자료의 안전성 확보를 위한 필요한 조치(정보보호조치)를 강구한 경우는 제외)

○ 자료의 입력, 전송, 처리 및 보관과정에서의 응답자 비밀보호

- 통계법 제33조(비밀의 보호) ② 통계의 작성을 위하여 수집된 개인이나 법인 또는 단체 등의 비밀에 속하는 자료는 통계작성 이외 목적으로 사용되어서는 아니 된다.

5-2 자료 보안 및 접근제한

□ 원격분석시스템 활용

○ 자료수집, 처리, 보관 모두 원격분석시스템을 통해서만 이루어지므로 자료 유출 등의 문제가 발생하지 않음

- 행정자료 요청: 담당과, 보안서약서 첨부 → (자료입수관리)행정자료관리과 → (보안)통계데이터기획과 승인 필요하며 이용이 허락된 자료는 원격분석 SAS서버에서만 사용
- 원격분석결과 요청: SAS서버에 작성한 분석결과는 담당과 → (보안)통계데이터기획과 승인 단계로 이루어지며 집계자료에 한함
- 개체식별분석결과 요청: 담당과, 보안서약서 첨부 → (보안)통계데이터기획과 승인 단계로 이루어지며 이용기간이 끝나면 자료 파기 및 파기서약서 첨부

□ 마이크로데이터의 제공

○ 마이크로데이터는 2019년 제공 계획을 수립하여 2020년 1월부터 제공 중

6. 통계활용 실태

□ 2020년 KOSIS 통계표 이용자 접속회수 모니터링

통계표명	2020년 이용건수
산업별 기업수	4,326
산업별 기업규모별 기업수	3,068
산업별 신생기업 생존율	2,179
산업별 지역별 기업수	2,002
산업별 종사자 규모별 기업수	1,660
지역별 신생기업 생존율	1,651
산업별 매출액 규모별 기업수	1,620
산업별 대표자 성·연령별 기업수	1,488
지역별 조직형태별 기업수	1,178
산업별 종사자규모별 신생기업 생존율	925

산업별 조직형태별 신생기업 생존율	854
산업별 20% 이상 고성장기업 및 가젤기업	851
산업별 종사자수	839
지역별 20% 이상 고성장기업 및 가젤기업	769
산업별 기업규모별 종사자수	753
산업별 10% 이상 고성장기업 및 가젤기업	734
산업별 조직형태별 기업수	715
지역별 10% 이상 고성장기업 및 가젤기업	692
대표자 성·연령별 신생기업 생존율	675
종사자 규모별 조직형태별 기업수	564
산업별 지역별 종사자수	557
산업별 종사자 규모별 종사자수	470
지역별 조직형태별 종사자수	453
매출액 규모별 조직형태별 기업수	441
산업별 대표자 성·연령별 종사자수	416
대표자 성·연령별 조직형태별 기업수	407
산업별 매출액 규모별 종사자수	395
종사자 규모별 조직형태별 종사자수	306
산업별 조직형태별 종사자수	286
매출액 규모별 조직형태별 종사자수	241
대표자 성·연령별 조직형태별 종사자수	223
산업별 업력별 기업수	175
산업별 업력별 종사자수	68
총 합계	31,981

Ⅶ. 통계기반 및 개선

1. 기획 및 분석 인력

☐ 업무 담당 부서 및 업무별 담당 인력 구성

- (부서) 통계청 경제통계국 경제통계기획과
 - 담당 인력(총 3명)
 - 사무관 1명('19.08. ~ , 18개월): 통계 기획 및 총괄
 - 주무관 1명('20.04. ~, 10개월): 자료수집, 자료처리, 분석, 보도자료 공표, 개선 작업, 유지관리 사업
 - 공무원 1명('16.12. ~, 50개월): 국제자료 제공, 자료처리 및 통계표 작성
- ※ 통계업무 담당 기간: 3명 중 2명 10년 이상

☐ 통계작성 담당자 변경에 따른 업무 인계

- 통계작성 담당자 변경에 따른 업무 인계는 통상적인 인사이동 등으로 담당자가 변경되는 경우 신규 담당자에게 인수인계를 실시하며 실제 업무와 관련해서는 자체적으로 작성, 보유하고 있는 매뉴얼도 함께 인수인계

2. 통계위탁

☐ 위탁사항 없음

3. 자료처리 시스템

☐ 자료수집

- 국제청에서 입수한 원자료는 통계청 내부 행정자료 DB에 적재하여 처리
- KED, NICE에서 CD 형태로 입수한 자료는 통계청 내부 담당주무관 PC에 적재하여 처리

4. 통계 품질관리 및 개선

— < 작 성 지 침 > —

- 통계작성의 모든 단계에 대해 사후 점검을 실시한 결과를 기술한다.
 - *사후점검: 각 통계작성 단계를 실시(집행)한 이후 통계품질 향상을 위한 환류(feedback) 단계
- 통계작성과정, 과정별 적용방법, 행정자료 활용, 국제기준 적용, 정보기술 활용 등에 의한 통계품질 제고 가능성에 대한 검토결과나 개선·발전계획의 수립 또는 추진 실적이 있으면 주요 내용을 기술하고, 관련 자료를 첨부한다.

☐ 통계작성 기준이 되는 생멸검증에 대한 정확성을 높이기 위해 검증과정을 통한 품질관리 제고

- (검증 방법) 신생, 소멸 후보군으로 추출된 기업을 대상으로 생멸에 연관이 있는 기업의 활동여부를 검증하여 최종 신생, 소멸기업으로 판단
- (법인) Eurostat-OECD 기업생멸통계 매뉴얼에서 제시하는 연속성 규칙 검증, 지배구조 변화에 따른 생멸로 합병, 분할 검증, 법인전환으로 설립된 신설 법인기업, 매출액 또는 종사자수 이상치 검증을 실시
- (개인) Eurostat-OECD 기업생멸통계 매뉴얼에서 제시하는 연속성 규칙 검증, 폐업 유형에 따른 소멸기업 검증, 매출액 또는 종사자수 이상치 검증을 실시

5. 외부 개선의견 및 조치사례

□ 자영업통계에 준하는 개인기업 세부 지표 공표

- 2016년 기준('17.12.14.공표)부터 V.조직형태별 기업생멸 구성편을 목차추가하여 제공
- 조직형태별(법인, 개인) 기업 수(활동, 신생, 소멸)에 대해 종사자 수, 생존율, 고성장기업 지표도 함께 제공

VIII. 참고문헌

1. 국제기준 또는 권고안

☐ 국제기준 또는 권고안

- Guidelines on Statistical Business Register(영어)
- 기업생멸통계에 관한 유럽연합통계청-OECD 매뉴얼
- ※ 명칭: Eurostat - OECD Manual on Business Demography Statistics(2007)

2. 동일통계 외국자료

☐ OECD structural and demographic business statistics

- 사이트 주소: <https://stats.oecd.org>
 - 위치: Industry and services > enterprise statistics > structural and demographic business statistics(SDBS) > SDBS Business Demography Indicators (ISIC Rev. 4)

☐ EUROSTAT structural business statistics & global business activities

- 사이트 주소: <https://ec.europa.eu/eurostat/web/structural-business-statistics/data/database>
 - 위치: Data> DATABASE > structural business statistics > Business demographic (bd)

☐ Business demography, UK

- 사이트 주소: <https://www.ons.gov.uk>
 - 위치: business industry and trade > business > activity size and location > bulletins > businessdemography

☐ Counts of Australian Business, including Entries and Exits

- 사이트 주소: <https://www.abs.gov.au>
 - 위치: statistics > economy > business - indicators > counts-australian-businesses-including-entries-and-exits

☐ Business Dynamics Statistics

- 사이트 주소: <https://www.census.gov>
 - 위치: programs/surveys > bds