



|             |                                    |  |
|-------------|------------------------------------|--|
| <b>보도자료</b> | 2013. 5. 27(월) 12:00부터 사용하시기 바랍니다. |  |
|             | 배포일시                               | 2013. 5. 27(월) 08:30                                     |
|             | 담당부서                               | 경제통계국 서비스업동향과  |
|             | 담당자                                | 과 장 : 송 금 영 (042.481.2585)<br>사무관 : 박 학 용 (042.481.2195) |

2013년 1/4분기

# 전자상거래 및 사이버쇼핑 동향

## 〈자료이용 시 참고사항〉

- 2013년 1/4분기 우리나라 전자상거래 현황을 파악하기 위해 전자상거래동향조사, 사이버쇼핑동향조사 결과를 종합한 것임
  - 전자상거래 거래내역 중 기업간 전자상거래(B2B)액과 기업·정부간 전자상거래(B2G)액은 전자상거래동향조사에서 파악한 거래액과 사이버쇼핑동향조사에서 나타난 거래액을 각각 합산한 것임
  - 사이버쇼핑동향에서는 소셜네트워크(SNS)를 통해 전자상거래가 이루어진 소셜커머스 거래액을 '12년 1/4분기부터 포함하여 작성
  - 이에 따라 소셜커머스가 포함되지 않은 '11년 자료와 비교되는 '12년 증감률 및 거래액은 '12년 4/4분기 발표 자료와 다소 차이가 있음
- 반올림으로 인하여 본 자료내의 수치(합계, 구성비, 증감률)는 통계표상의 세항의 숫자를 이용하여 계산한 결과와 일치하지 않을 수도 있음
- p는 잠정치임

## 〈 차 례 〉

|  |    |
|--|----|
| ● 2013년 1/4분기 전자상거래 및 사이버쇼핑 동향(요약) ..... | 2  |
| 1. 개 황 .....                             | 5  |
| 2. 2013년 1/4분기 주요 부문별 거래동향 .....         | 6  |
| 가. 기업간 전자상거래(B2B) .....                  | 6  |
| 나. 기업·정부간 전자상거래(B2G) .....               | 7  |
| 3. 사이버쇼핑(B2C 등) 동향 .....                 | 8  |
| ● 통 계 표 .....                            | 13 |
| <참고> 상품군별 거래액(소셜커머스 거래액 제외) .....        | 38 |
| ● 조 사 개 요 .....                          | 42 |

## 2013년 1/4분기 전자상거래 및 사이버쇼핑 동향(요약)

### □ 전자상거래 동향

○ 2013년도 1/4분기 전자상거래 총 거래액은 약 287.1조원으로 전년동분기에 비해 2.1% 증가

- 전분기에 비해서는 계절적인 요인으로 4.3% 감소

※ 2005년 이후 1/4분기 거래액은 전분기대비 매년 감소

#### 《 분기별 전자상거래 총 거래액 추이 》

(단위 : 조원, %)

| 구 분                     | 2011년 |       |       |       | 2012년          |                |                |              | 2013년            |
|-------------------------|-------|-------|-------|-------|----------------|----------------|----------------|--------------|------------------|
|                         | 1/4   | 2/4   | 3/4   | 4/4   | 1/4            | 2/4            | 3/4            | 4/4          | 1/4 <sup>p</sup> |
| ○ 총 거래액 <sup>1)</sup>   | 221.0 | 247.0 | 245.5 | 286.0 | 281.2          | 288.2          | 277.3          | 300.1        | 287.1            |
| - 전 분 기 비<br>(소셜커머스 제외) | -4.2  | 11.8  | -0.6  | 16.5  | -1.7<br>(-1.8) | 2.5<br>(2.5)   | -3.8<br>(-3.8) | 8.2<br>(8.2) | -4.3<br>(-4.4)   |
| - 전년동분기비<br>(소셜커머스 제외)  | 20.9  | 20.9  | 18.9  | 24.0  | 27.3<br>(27.1) | 16.7<br>(16.5) | 12.9<br>(12.8) | 4.9<br>(4.7) | 2.1<br>(2.0)     |

주1) '12년 1/4분기부터 사이버쇼핑 거래액에 소셜커머스 거래액을 포함하여 작성

○ 거래내역을 부문별로 살펴보면 전년동분기에 비해 기업·소비자간 전자상거래(B2C) 16.1%, 소비자간 전자상거래(C2C) 5.6%, 기업간 전자상거래(B2B) 1.7% 등 모든 부문에서 증가

- 전분기에 비해서는 기업·소비자간 전자상거래(B2C)에서만 0.8% 증가

#### 《 부문별 거래내역 》

(단위 : 십억원, %)

| 구 분                          | 2012년   |       |         |       | 2013년              |       | 증 감 률 |          |
|------------------------------|---------|-------|---------|-------|--------------------|-------|-------|----------|
|                              | 1/4분기   | 구성비   | 4/4분기   | 구성비   | 1/4분기 <sup>p</sup> | 구성비   | 전분기비  | 전 년 동분기비 |
| ○ 총 거래액 <sup>1)</sup>        | 281,206 | 100.0 | 300,088 | 100.0 | 287,076            | 100.0 | -4.3  | 2.1      |
| - 기업간 (B2B) <sup>2)</sup>    | 260,029 | 92.5  | 268,761 | 89.6  | 264,472            | 92.1  | -1.6  | 1.7      |
| - 기업·정부간 (B2G) <sup>2)</sup> | 13,317  | 4.7   | 22,230  | 7.4   | 13,771             | 4.8   | -38.1 | 3.4      |
| - 기업·소비자간 (B2C)              | 5,060   | 1.8   | 5,828   | 1.9   | 5,874              | 2.0   | 0.8   | 16.1     |
| - 소비자간 (C2C)                 | 2,800   | 1.0   | 3,270   | 1.1   | 2,958              | 1.0   | -9.5  | 5.6      |

주1) '12년 1/4분기부터 사이버쇼핑 거래액에 소셜커머스 거래액을 포함하여 작성

주2) B2B 및 B2G 거래액에는 사이버쇼핑 거래액에서 발생한 B2B 및 B2G 거래액이 일부 포함됨

○ 비중이 큰 기업간 전자상거래(B2B)의 전년동분기대비 1.7% 증가 내역을 산업별로 보면

- 전기·가스·수도업(56.9%), 운수업(16.8%), 제조업(3.2%) 등이 증가한 반면, 건설업(-16.6%), 출판·영상·방송통신 및 정보서비스업(-7.2%)은 감소

《 산업별 기업간(B2B) 전자상거래 》

(단위 : 십억원, %)

| 구 분                   | 2012년   |       |         |       | 2013년              |       | 증 감 률 |          |
|-----------------------|---------|-------|---------|-------|--------------------|-------|-------|----------|
|                       | 1/4분기   | 구성비   | 4/4분기   | 구성비   | 1/4분기 <sup>p</sup> | 구성비   | 전분기비  | 전 년 동분기비 |
| ○ 총 거래액               | 260,029 | 100.0 | 268,761 | 100.0 | 264,472            | 100.0 | -1.6  | 1.7      |
| - 제 조업                | 185,526 | 71.3  | 193,946 | 72.2  | 191,461            | 72.4  | -1.3  | 3.2      |
| - 전기·가스·수도업           | 1,607   | 0.6   | 1,983   | 0.7   | 2,521              | 1.0   | 27.1  | 56.9     |
| - 건설업                 | 19,799  | 7.6   | 21,627  | 8.0   | 16,513             | 6.2   | -23.6 | -16.6    |
| - 도·소매업               | 39,467  | 15.2  | 39,352  | 14.6  | 39,838             | 15.1  | 1.2   | 0.9      |
| - 운수업                 | 3,901   | 1.5   | 3,748   | 1.4   | 4,556              | 1.7   | 21.6  | 16.8     |
| - 출판·영상·방송통신 및 정보서비스업 | 5,747   | 2.2   | 5,257   | 2.0   | 5,332              | 2.0   | 1.4   | -7.2     |
| - 기 타                 | 3,982   | 1.5   | 2,847   | 1.1   | 4,250              | 1.6   | 49.3  | 6.7      |

□ 사이버쇼핑 동향

○ 2013년 1/4분기 사이버쇼핑 총 거래액은 9조 560억원으로 전년동분기에 비해 12.2% 증가

- 전년 동분기에 비해 여행 및 예약서비스(44.9%), 사무·문구(30.0%), 스포츠·레저용품(20.6%) 등이 증가한 반면, 서적(-6.2%), 소프트웨어(-5.4%), 음반·비디오·악기(-2.5%) 등은 감소

- 전분기에 비해서는 2.8% 감소

《 분기별 사이버쇼핑 거래액 추이 》

(단위 : 십억원, %)

| 구 분                   | 2011년 |       |       |       | 2012년  |        |        |        | 2013년            |
|-----------------------|-------|-------|-------|-------|--------|--------|--------|--------|------------------|
|                       | 1/4   | 2/4   | 3/4   | 4/4   | 1/4    | 2/4    | 3/4    | 4/4    | 1/4 <sup>p</sup> |
| ○ 총 거래액 <sup>1)</sup> | 6,896 | 7,045 | 7,257 | 7,875 | 8,074  | 8,217  | 8,458  | 9,320  | 9,056            |
| - 전 분 기 비             | -2.6  | 2.2   | 3.0   | 8.2   | 2.5    | 1.8    | 2.9    | 10.2   | -2.8             |
| (소셜커머스 제외)            |       |       |       |       | (-1.9) | (1.4)  | (2.3)  | (9.8)  | (-3.4)           |
| - 전년동분기비              | 16.8  | 17.8  | 16.0  | 11.5  | 17.1   | 16.6   | 16.5   | 18.4   | 12.2             |
| (소셜커머스 제외)            |       |       |       |       | (12.0) | (11.1) | (10.4) | (11.7) | (10.0)           |

주 1) '12년 1/4분기부터 사이버쇼핑 거래액에 소셜커머스 거래액을 포함하여 작성

※ 사이버쇼핑 총 거래액에는 B2C + C2C거래액 외에 B2B와 B2G거래액 일부분이 포함됨

# 《 상품군별 거래액 》

(단위 : 십억원, %)

| 구 분            | 2012년 |       |       |       | 2013년              |       | 증 감 률 |                            |
|----------------|-------|-------|-------|-------|--------------------|-------|-------|----------------------------|
|                | 1/4분기 | 구성비   | 4/4분기 | 구성비   | 1/4분기 <sup>P</sup> | 구성비   | 전분기비  | 전<br>년<br>동<br>분<br>기<br>비 |
| ○ 총 거래액        | 8,074 | 100.0 | 9,320 | 100.0 | 9,056              | 100.0 | -2.8  | 12.2                       |
| 여행 및 예약 서비스    | 1,092 | 13.5  | 1,536 | 16.5  | 1,583              | 17.5  | 3.1   | 44.9                       |
| 의류 · 패션 및 관련상품 | 1,302 | 16.1  | 1,725 | 18.5  | 1,427              | 15.8  | -17.3 | 9.6                        |
| 생활 · 자동차용품     | 868   | 10.7  | 1,003 | 10.8  | 1,020              | 11.3  | 1.6   | 17.5                       |
| 가전 · 전자 · 통신기기 | 847   | 10.5  | 1,059 | 11.4  | 894                | 9.9   | -15.7 | 5.5                        |
| 컴퓨터 및 주변기기     | 835   | 10.3  | 757   | 8.1   | 830                | 9.2   | 9.7   | -0.6                       |
| 음 · 식료품        | 714   | 8.8   | 705   | 7.6   | 786                | 8.7   | 11.5  | 10.0                       |
| 화장품            | 482   | 6.0   | 542   | 5.8   | 493                | 5.4   | -9.2  | 2.2                        |
| 아동 · 유아용품      | 376   | 4.7   | 467   | 5.0   | 416                | 4.6   | -10.9 | 10.8                       |
| 서 적            | 377   | 4.7   | 292   | 3.1   | 354                | 3.9   | 21.2  | -6.2                       |
| 스포츠 · 레저용품     | 259   | 3.2   | 382   | 4.1   | 312                | 3.4   | -18.3 | 20.6                       |
| 농수산물           | 257   | 3.2   | 235   | 2.5   | 288                | 3.2   | 22.8  | 12.1                       |
| 사무 · 문구        | 100   | 1.2   | 116   | 1.2   | 129                | 1.4   | 11.3  | 30.0                       |
| 음반 · 비디오 · 악기  | 38    | 0.5   | 38    | 0.4   | 37                 | 0.4   | -2.9  | -2.5                       |
| 소프트웨어          | 23    | 0.3   | 20    | 0.2   | 22                 | 0.2   | 10.3  | -5.4                       |
| 꽃              | 12    | 0.1   | 11    | 0.1   | 12                 | 0.1   | 13.9  | 5.3                        |
| 각종서비스 및 기타     | 493   | 6.1   | 431   | 4.6   | 453                | 5.0   | 5.1   | -8.0                       |

## 소매판매액에서 사이버쇼핑(B2C 등)의 거래비중 비교

- 2013년 1/4분기에 사이버쇼핑 거래액이 소매판매액에서 차지하는 비중은 10.6%로 확대 추세 지속

(단위 : 십억원, %)

| 구 분                        | 2011년  |        |        |        | 2012년          |                |                |                | 2013년            |
|----------------------------|--------|--------|--------|--------|----------------|----------------|----------------|----------------|------------------|
|                            | 1/4    | 2/4    | 3/4    | 4/4    | 1/4            | 2/4            | 3/4            | 4/4            | 1/4 <sup>P</sup> |
| ○ 소매 판매액 <sup>1)</sup> (A) | 80,057 | 83,847 | 83,767 | 87,878 | 84,511         | 87,025         | 86,664         | 91,177         | 85,234           |
| - 전년동분기비                   | 10.5   | 11.3   | 9.2    | 7.0    | 5.6            | 3.8            | 3.5            | 3.8            | 0.9              |
| ○ 사이버쇼핑 <sup>2)</sup> (B)  | 6,896  | 7,045  | 7,257  | 7,875  | 8,074          | 8,217          | 8,458          | 9,320          | 9,056            |
| - 전년동분기비<br>(소셜커머스 제외)     | 16.8   | 17.8   | 16.0   | 11.5   | 17.1<br>(12.0) | 16.6<br>(11.1) | 16.5<br>(10.4) | 18.4<br>(11.7) | 12.2<br>(10.0)   |
| - 비 중 (B/A)                | 8.6    | 8.4    | 8.7    | 9.0    | 9.6            | 9.4            | 9.8            | 10.2           | 10.6             |

주1) 소매 판매액은 최근의 유통구조를 반영한 기준년도('10년기준) 개편으로 2010년이후 자료가 변경됨

주2) '12년 1/4분기부터 사이버쇼핑 거래액에 소셜커머스 거래액을 포함하여 작성

# 2013년 1/4분기 전자상거래 및 사이버쇼핑 동향

## 1. 개 황

□ 2013년 1/4분기 전자상거래 총 거래액은 287조 760억원으로 전년동분기에 비해 2.1% 증가

○ 거래내역을 부문별로 살펴보면 전년동분기에 비해 기업·소비자간 전자상거래(B2C) 16.1%, 소비자간 전자상거래(C2C) 5.6%, 기업간 전자상거래(B2B) 1.7% 등 모든 부문에서 증가

- 전분기에 비해서는 기업·소비자간 전자상거래(B2C)에서만 0.8% 증가

### 《 부문별 거래내역 》

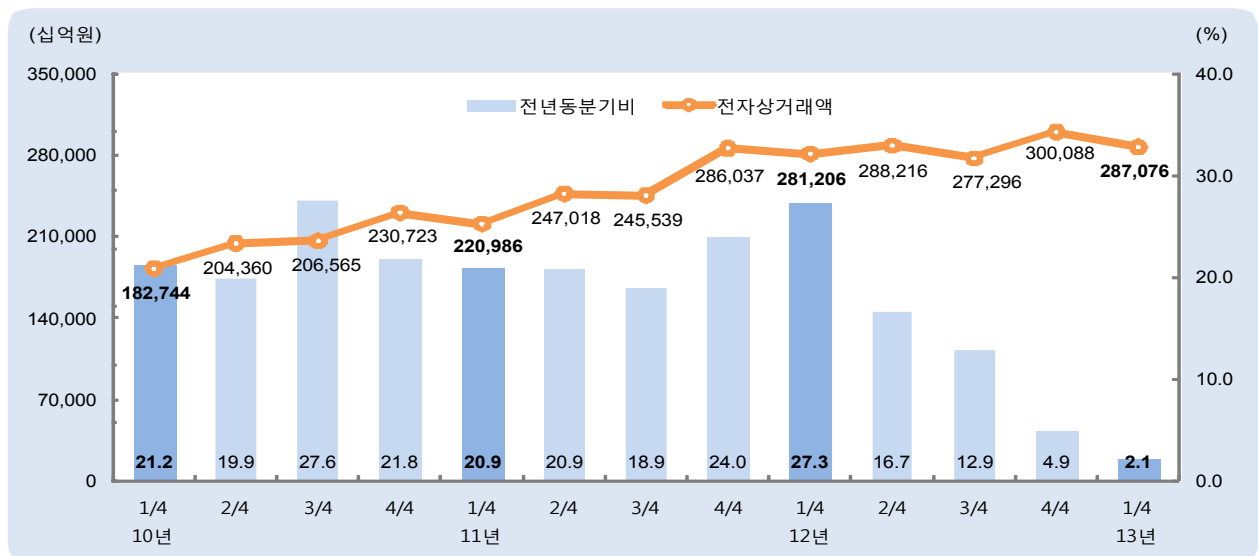
(단위 : 십억원, %)

| 구 분                          | 2012년   |       |         |       | 2013년              |              | 증 감 륜 |                |
|------------------------------|---------|-------|---------|-------|--------------------|--------------|-------|----------------|
|                              | 1/4분기   | 구성비   | 4/4분기   | 구성비   | 1/4분기 <sup>o</sup> | 구성비          | 전분기비  | 전<br>년<br>동분기비 |
| ○ 총 거래액 <sup>1)</sup>        | 281,206 | 100.0 | 300,088 | 100.0 | <b>287,076</b>     | <b>100.0</b> | -4.3  | 2.1            |
| - 기업간 (B2B) <sup>2)</sup>    | 260,029 | 92.5  | 268,761 | 89.6  | <b>264,472</b>     | <b>92.1</b>  | -1.6  | 1.7            |
| - 기업·정부간 (B2G) <sup>2)</sup> | 13,317  | 4.7   | 22,230  | 7.4   | <b>13,771</b>      | <b>4.8</b>   | -38.1 | 3.4            |
| - 기업·소비자간 (B2C)              | 5,060   | 1.8   | 5,828   | 1.9   | <b>5,874</b>       | <b>2.0</b>   | 0.8   | 16.1           |
| - 소비자간 (C2C)                 | 2,800   | 1.0   | 3,270   | 1.1   | <b>2,958</b>       | <b>1.0</b>   | -9.5  | 5.6            |

주1) '12년 1/4분기부터 사이버쇼핑 거래액에 소셜커머스 거래액을 포함하여 작성

주2) B2B 및 B2G 거래액에는 사이버쇼핑 거래액에서 발생한 B2B 및 B2G 거래액이 일부 포함됨

### 《 전자상거래액 및 전년동분기비 》



## 2. 2013년 1/4분기 주요 부문별 거래동향

### 가. 기업간 전자상거래(B2B)

□ 거래주도별 거래액을 보면 판매자중심형은 119조 7,780억원으로 전년 동분기에 비해 5.1% 증가한 반면, 구매자중심형과 중개자중심형은 0.9%, 1.2%로 각각 감소

○ 거래액 비중은 구매자중심형 50.2%, 판매자중심형 45.3%로 나타남

□ 산업별로 보면 전년동분기에 비해 전기·가스·수도업(56.9%), 운수업(16.8%), 제조업(3.2%) 등이 증가한 반면, 건설업(-16.6%), 출판·영상·방송통신 및 정보서비스업(-7.2%)은 감소

○ 제조업의 비중은 72.4%로 전년동분기에 비해 1.1%p 확대된 반면, 건설업은 6.2%로 1.4%p 축소

#### 《 기업간(B2B) 부문별 전자상거래 내역 》

(단위 : 십억원, %)

| 구 분                      |                       | 2012년   |       |         |       | 2013년               |       | 증 감 률 |        |
|--------------------------|-----------------------|---------|-------|---------|-------|---------------------|-------|-------|--------|
|                          |                       | 1/4분기   | 구성비   | 4/4분기   | 구성비   | 1/4분기 <sup>1)</sup> | 구성비   | 전분기비  | 전 동분기비 |
| ○ 총 거래액                  |                       | 260,029 | 100.0 | 268,761 | 100.0 | 264,472             | 100.0 | -1.6  | 1.7    |
| 거 래<br>주도별 <sup>1)</sup> | - 구매자 중심형             | 134,009 | 51.5  | 136,170 | 50.7  | 132,831             | 50.2  | -2.5  | -0.9   |
|                          | - 판매자 중심형             | 114,016 | 43.8  | 120,741 | 44.9  | 119,778             | 45.3  | -0.8  | 5.1    |
|                          | - 중개자 중심형             | 12,004  | 4.6   | 11,849  | 4.4   | 11,863              | 4.5   | 0.1   | -1.2   |
| 산업별                      | - 제조업                 | 185,526 | 71.3  | 193,946 | 72.2  | 191,461             | 72.4  | -1.3  | 3.2    |
|                          | - 전기·가스·수도업           | 1,607   | 0.6   | 1,983   | 0.7   | 2,521               | 1.0   | 27.1  | 56.9   |
|                          | - 건설업                 | 19,799  | 7.6   | 21,627  | 8.0   | 16,513              | 6.2   | -23.6 | -16.6  |
|                          | - 도·소매업               | 39,467  | 15.2  | 39,352  | 14.6  | 39,838              | 15.1  | 1.2   | 0.9    |
|                          | - 운수업                 | 3,901   | 1.5   | 3,748   | 1.4   | 4,556               | 1.7   | 21.6  | 16.8   |
|                          | - 출판·영상·방송통신 및 정보서비스업 | 5,747   | 2.2   | 5,257   | 2.0   | 5,332               | 2.0   | 1.4   | -7.2   |
|                          | - 기 타                 | 3,982   | 1.5   | 2,847   | 1.1   | 4,250               | 1.6   | 49.3  | 6.7    |

주1) 조사개요 중 42쪽 전자상거래의 분류(전자상거래의 주도형태에 따른 분류) 참조



## 나. 기업 · 정부간 전자상거래(B2G)

□ 조달물품 및 공사거래 내역을 보면 전년동분기에 비해 건설공사 계약액(9.5%)이 증가한 반면, 재화 및 서비스 구매액(-0.7%)은 감소

○ 건설공사 계약의 비중은 43.1%로 전년동분기에 비해 2.4%p 확대된 반면, 재화 및 서비스 구매의 비중은 56.9%로 2.4%p 축소

### 《 기업 · 정부간 전자상거래 》

(단위 : 십억원, %)

| 구 분           | 2012년  |       |        |       | 2013년              |       | 증 감 률 |                            |
|---------------|--------|-------|--------|-------|--------------------|-------|-------|----------------------------|
|               | 1/4분기  | 구성비   | 4/4분기  | 구성비   | 1/4분기 <sup>p</sup> | 구성비   | 전분기비  | 전<br>년<br>동<br>분<br>기<br>비 |
| ○ 총 거래액       | 13,317 | 100.0 | 22,230 | 100.0 | 13,771             | 100.0 | -38.1 | 3.4                        |
| - 재화 및 서비스 구매 | 7,897  | 59.3  | 13,762 | 61.9  | 7,839              | 56.9  | -43.0 | -0.7                       |
| - 건설공사 계약     | 5,420  | 40.7  | 8,468  | 38.1  | 5,932              | 43.1  | -29.9 | 9.5                        |

### 3. 사이버쇼핑(B2C 등) 동향

#### □ 개 황

- 2013년 1/4분기 사이버쇼핑 거래액은 9조 560억원으로 전년동분기 대비 **12.2% 증가**
  - 기업·소비자간 거래액(B2C)이 16.1% 증가하였으며, 소비자간 거래액(C2C 등)도 5.6% 증가
- 전분기 대비로는 2.8% 감소
  - B2C가 0.8% 증가한 반면, C2C 등은 8.9% 감소

《 사이버쇼핑 거래액 동향 》

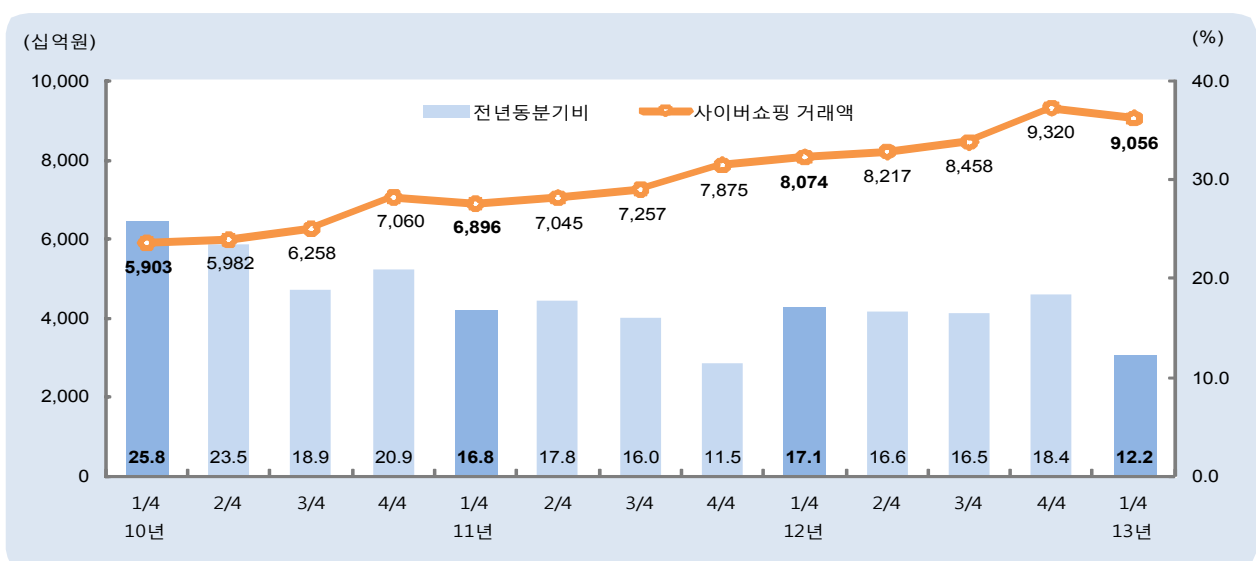
(단위 : 십억원, %)

| 구 분                   | 2012년 |       |       |       | 2013년              |              | 증 감 륜 |                            |
|-----------------------|-------|-------|-------|-------|--------------------|--------------|-------|----------------------------|
|                       | 1/4분기 | 구성비   | 4/4분기 | 구성비   | 1/4분기 <sup>ㅍ</sup> | 구성비          | 전분기비  | 전<br>년<br>동<br>분<br>기<br>비 |
| ○ 총 거래액 <sup>1)</sup> | 8,074 | 100.0 | 9,320 | 100.0 | <b>9,056</b>       | <b>100.0</b> | -2.8  | 12.2                       |
| - B2C                 | 5,060 | 62.7  | 5,828 | 62.5  | <b>5,874</b>       | <b>64.9</b>  | 0.8   | 16.1                       |
| - C2C 등 <sup>2)</sup> | 3,014 | 37.3  | 3,492 | 37.5  | <b>3,182</b>       | <b>35.1</b>  | -8.9  | 5.6                        |

주1) '12년 1/4분기부터 사이버쇼핑 거래액에 소셜커머스 거래액을 포함하여 작성

주2) 사이버쇼핑에서 발생한 일부 B2B, B2G 포함

《 사이버쇼핑 거래액 및 전년동분기비 》



## □ 상품군별 거래액

- 2013년 1/4분기 상품군별 거래액은 전년 동분기에 비해 여행 및 예약서비스(44.9%), 사무·문구(30.0%), 스포츠·레저용품(20.6%) 등이 증가한 반면, 서적(-6.2%), 소프트웨어(-5.4%), 음반·비디오·악기(-2.5%) 등은 감소
- 전분기에 비해 농수산물(22.8%), 서적(21.2%), 꽃(13.9%) 등이 증가한 반면, 스포츠·레저용품(-18.3%), 의류·패션 및 관련상품(-17.3%), 가전·전자·통신기기(-15.7%) 등은 감소

### 《 상품군별 거래액 》

(단위 : 십억원, %)

| 구 분          | 2012년 |       |       |       | 2013년              |       | 증 감 률 |         |
|--------------|-------|-------|-------|-------|--------------------|-------|-------|---------|
|              | 1/4분기 | 구성비   | 4/4분기 | 구성비   | 1/4분기 <sup>p</sup> | 구성비   | 전분기비  | 전 동 분기비 |
| ○ 총 거래액      | 8,074 | 100.0 | 9,320 | 100.0 | 9,056              | 100.0 | -2.8  | 12.2    |
| 여행 및 예약서비스   | 1,092 | 13.5  | 1,536 | 16.5  | 1,583              | 17.5  | 3.1   | 44.9    |
| 의류·패션 및 관련상품 | 1,302 | 16.1  | 1,725 | 18.5  | 1,427              | 15.8  | -17.3 | 9.6     |
| 생활·자동차용품     | 868   | 10.7  | 1,003 | 10.8  | 1,020              | 11.3  | 1.6   | 17.5    |
| 가전·전자·통신기기   | 847   | 10.5  | 1,059 | 11.4  | 894                | 9.9   | -15.7 | 5.5     |
| 컴퓨터 및 주변기기   | 835   | 10.3  | 757   | 8.1   | 830                | 9.2   | 9.7   | -0.6    |
| 음·식료품        | 714   | 8.8   | 705   | 7.6   | 786                | 8.7   | 11.5  | 10.0    |
| 화장품          | 482   | 6.0   | 542   | 5.8   | 493                | 5.4   | -9.2  | 2.2     |
| 아동·유아용품      | 376   | 4.7   | 467   | 5.0   | 416                | 4.6   | -10.9 | 10.8    |
| 서 적          | 377   | 4.7   | 292   | 3.1   | 354                | 3.9   | 21.2  | -6.2    |
| 스포츠·레저용품     | 259   | 3.2   | 382   | 4.1   | 312                | 3.4   | -18.3 | 20.6    |
| 농수산물         | 257   | 3.2   | 235   | 2.5   | 288                | 3.2   | 22.8  | 12.1    |
| 사무·문구        | 100   | 1.2   | 116   | 1.2   | 129                | 1.4   | 11.3  | 30.0    |
| 음반·비디오·악기    | 38    | 0.5   | 38    | 0.4   | 37                 | 0.4   | -2.9  | -2.5    |
| 소프트웨어        | 23    | 0.3   | 20    | 0.2   | 22                 | 0.2   | 10.3  | -5.4    |
| 꽃            | 12    | 0.1   | 11    | 0.1   | 12                 | 0.1   | 13.9  | 5.3     |
| 각종서비스 및 기타   | 493   | 6.1   | 431   | 4.6   | 453                | 5.0   | 5.1   | -8.0    |

## □ 상품군별 거래액 구성비

- 상품군별 거래액 구성비는 전년동분기 대비 여행 및 예약서비스(4.0%p), 생활·자동차용품(0.6%p), 스포츠·레저용품(0.2%p) 등은 확대, 컴퓨터 및 주변기기(-1.1%p), 서적(-0.8%p), 가전·전자·통신기기(-0.6%p), 화장품(-0.6%p) 등은 축소
- 전분기에 비해 컴퓨터 및 주변기기(1.1%p), 음·식료품(1.1%p), 여행 및 예약서비스(1.0%p) 등은 확대, 의류·패션 및 관련상품(-2.7%p), 가전·전자·통신기기(-1.5%p), 스포츠·레저용품(-0.7%p) 등은 축소

### 《 상품군별 거래액 구성비 》

(단위 : %, %p)

| 구 분          | 2012년 |       | 2013년              | 증 감  |        |
|--------------|-------|-------|--------------------|------|--------|
|              | 1/4분기 | 4/4분기 | 1/4분기 <sup>p</sup> | 전분기차 | 전 동분기차 |
| ○ 합 계        | 100.0 | 100.0 | 100.0              |      |        |
| 여행 및 예약서비스   | 13.5  | 16.5  | 17.5               | 1.0  | 4.0    |
| 의류·패션 및 관련상품 | 16.1  | 18.5  | 15.8               | -2.7 | -0.3   |
| 생활·자동차용품     | 10.7  | 10.8  | 11.3               | 0.5  | 0.6    |
| 가전·전자·통신기기   | 10.5  | 11.4  | 9.9                | -1.5 | -0.6   |
| 컴퓨터 및 주변기기   | 10.3  | 8.1   | 9.2                | 1.1  | -1.1   |
| 음·식료품        | 8.8   | 7.6   | 8.7                | 1.1  | -0.1   |
| 화장품          | 6.0   | 5.8   | 5.4                | -0.4 | -0.6   |
| 아동·유아용품      | 4.7   | 5.0   | 4.6                | -0.4 | -0.1   |
| 서 적          | 4.7   | 3.1   | 3.9                | 0.8  | -0.8   |
| 스포츠·레저용품     | 3.2   | 4.1   | 3.4                | -0.7 | 0.2    |
| 농수산물         | 3.2   | 2.5   | 3.2                | 0.7  | 0.0    |
| 사무·문구        | 1.2   | 1.2   | 1.4                | 0.2  | 0.2    |
| 음반·비디오·악기    | 0.5   | 0.4   | 0.4                | 0.0  | -0.1   |
| 소프트웨어        | 0.3   | 0.2   | 0.2                | 0.0  | -0.1   |
| 꽃            | 0.1   | 0.1   | 0.1                | 0.0  | 0.0    |
| 각종서비스 및 기타   | 6.1   | 4.6   | 5.0                | 0.4  | -1.1   |

## □ 취급상품범위 및 운영형태별 거래액

- 2013년 1/4분기 취급상품범위별 사이버쇼핑 거래액은 전년동분기에 비해 종합몰(10.6%)과 전문몰(17.1%) 모두 증가
  - 전분기에 비해서는 종합몰(-4.6%)은 감소한 반면, 전문몰(2.9%)은 증가
- 2013년 1/4분기 운영형태별 사이버쇼핑 거래액은 전년동분기에 비해 online업체(8.8%)와 on/offline병행업체(18.2%) 모두 증가
  - 전분기에 비해서는 online업체(-7.3%)는 감소하였으나, on/offline병행업체는(5.7%) 증가

### 《 취급상품범위 및 운영형태별 거래액 동향 》

(단위 : 십억원, %)

| 구 분         |                            | 2012년 |       |       |       | 2013년              |       | 증 감 률 |                |
|-------------|----------------------------|-------|-------|-------|-------|--------------------|-------|-------|----------------|
|             |                            | 1/4분기 | 구성비   | 4/4분기 | 구성비   | 1/4분기 <sup>p</sup> | 구성비   | 전분기비  | 전<br>년<br>동분기비 |
| ○ 총 거래액     |                            | 8,074 | 100.0 | 9,320 | 100.0 | 9,056              | 100.0 | -2.8  | 12.2           |
| 취급상품<br>범위별 | 종합몰 <sup>1)</sup>          | 6,146 | 76.1  | 7,125 | 76.5  | 6,798              | 75.1  | -4.6  | 10.6           |
|             | 전문몰 <sup>2)</sup>          | 1,928 | 23.9  | 2,195 | 23.5  | 2,258              | 24.9  | 2.9   | 17.1           |
| 운영<br>형태별   | online <sup>3)</sup>       | 5,213 | 64.6  | 6,120 | 65.7  | 5,674              | 62.7  | -7.3  | 8.8            |
|             | on/offline병행 <sup>4)</sup> | 2,861 | 35.4  | 3,199 | 34.3  | 3,382              | 37.3  | 5.7   | 18.2           |

주1) 인터넷상에서 취급하는 상품군이 다양하게 구성되어 여러 종류의 상품을 일괄 구매할 수 있는 사이버쇼핑몰

주2) 인터넷상에서 하나의 상품군 또는 주된 상품군만을 구성하여 판매하는 사이버쇼핑몰

주3) 컴퓨터 및 네트워크 기반(온라인)을 통해서만 상품 및 서비스를 최종소비자에게 판매하는 경우

주4) 온라인 뿐만 아니라 기존의 상거래방식을 병행하여 상품 및 서비스를 최종소비자에게 판매하는 경우

※ on/offline병행업체의 거래액은 online으로 거래된 금액임

## □ 지불결제수단 및 배송수단별 구성비

- 2013년 1/4분기 사이버쇼핑 거래를 지불결제수단별 거래액 구성비로 보면 카드 73.8%, 계좌이체 19.8%, 전자화폐 2.4%임
  - 전년동분기에 비해 카드(0.3%p)의 비중이 확대된 반면, 계좌이체 (-1.1%p)는 축소
- 2013년 1/4분기 배송수단별 거래액 구성비는 택배 83.5%, 자체배송 10.6%, offline제휴 1.7%임
  - 전년동분기에 비해 자체배송(0.7%p)의 비중이 확대된 반면, 택배 (-1.2%p)는 축소

### 《 지불결제수단 및 배송수단별 구성비 》

(단위 : %, %p)

| 구 분                             |                         | 2012년 |       | 2013년              | 증 감  |                |
|---------------------------------|-------------------------|-------|-------|--------------------|------|----------------|
|                                 |                         | 1/4분기 | 4/4분기 | 1/4분기 <sup>p</sup> | 전분기차 | 전<br>년<br>동분기차 |
| ○ 합 계                           |                         | 100.0 | 100.0 | 100.0              |      |                |
| 지<br>불<br>결<br>제<br>수<br>단<br>별 | 계좌이체                    | 20.9  | 19.3  | 19.8               | 0.5  | -1.1           |
|                                 | 카드                      | 73.5  | 74.6  | 73.8               | -0.8 | 0.3            |
|                                 | 전자화폐                    | 2.4   | 2.5   | 2.4                | -0.1 | 0.0            |
|                                 | 기타                      | 3.2   | 3.6   | 3.9                | 0.3  | 0.7            |
| 배<br>송<br>수<br>단<br>별           | 자체배송                    | 9.9   | 10.2  | 10.6               | 0.4  | 0.7            |
|                                 | 택배                      | 84.7  | 84.5  | 83.5               | -1.0 | -1.2           |
|                                 | 우편                      | 1.4   | 1.1   | 1.4                | 0.3  | 0.0            |
|                                 | offline제휴 <sup>1)</sup> | 1.6   | 1.6   | 1.7                | 0.1  | 0.1            |
|                                 | 기타                      | 2.4   | 2.7   | 2.8                | 0.1  | 0.4            |

주1) 쇼핑물 업체에서 제휴한 사업장(편의점, PC방, 주유소, 지하철 등)까지만 배송하여 소비자가 직접 찾아가도록 하는 형태

## 통 계 표

1. 거래주체별 전자상거래 규모
2. 기업간 전자상거래(B2B)
3. 거래주도 형태별 기업간 전자상거래(B2B)
4. 산업별 기업간 전자상거래(B2B)
5. 기업·정부간 전자상거래(B2G)
6. 사이버쇼핑 거래액
7. 상품군별 거래액

※ 최근의 통계자료는 잠정치(p)이며, 다음 분기에 확정치로 수정될 수 있습니다.

## 1. 거래주체별 전자상거래 규모

(단위 : 십억원)

| 구 분                   | 전자상거래<br>총규모 | 기업간거래<br>(B2B) | 기업·정부간<br>거래(B2G) <sup>1)</sup> | 기업·소비자간<br>거래(B2C) <sup>2)</sup> | 소비자간거래<br>(C2C) |
|-----------------------|--------------|----------------|---------------------------------|----------------------------------|-----------------|
| 2001                  | 118,976      | 108,941        | 7,037                           | 2,580                            | 418             |
| 2002                  | 177,810      | 155,707        | 16,632                          | 5,043                            | 427             |
| 2003                  | 235,025      | 206,854        | 21,634                          | 6,095                            | 442             |
| 2004                  | 314,079      | 279,399        | 27,349                          | 6,443                            | 888             |
| 2005                  | 358,450      | 319,202        | 29,036                          | 7,921                            | 2,292           |
| 2006                  | 413,584      | 366,191        | 34,435                          | 9,132                            | 3,826           |
| 2007                  | 516,514      | 464,456        | 36,801                          | 10,226                           | 5,032           |
| 2008                  | 630,087      | 560,255        | 52,266                          | 11,359                           | 6,207           |
| 2009                  | 672,478      | 592,965        | 59,455                          | 12,045                           | 8,012           |
| 2010                  | 824,392      | 747,090        | 52,772                          | 16,005                           | 8,524           |
| 2011                  | 999,582      | 912,883        | 58,378                          | 18,533                           | 9,788           |
| 2012                  | 1,146,806    | 1,051,162      | 62,478                          | 21,362                           | 11,804          |
| 2006 1/4              | 89,943       | 80,703         | 6,220                           | 2,161                            | 860             |
| 2/4                   | 95,965       | 83,345         | 9,522                           | 2,186                            | 911             |
| 3/4                   | 104,648      | 92,733         | 8,581                           | 2,377                            | 956             |
| 4/4                   | 123,029      | 109,410        | 10,112                          | 2,408                            | 1,099           |
| 2007 1/4              | 115,997      | 105,700        | 6,602                           | 2,559                            | 1,136           |
| 2/4                   | 125,872      | 113,012        | 9,262                           | 2,396                            | 1,202           |
| 3/4                   | 124,738      | 113,518        | 7,459                           | 2,552                            | 1,209           |
| 4/4                   | 149,907      | 132,226        | 13,479                          | 2,719                            | 1,484           |
| 2008 1/4              | 139,333      | 128,051        | 6,992                           | 2,851                            | 1,439           |
| 2/4                   | 157,513      | 141,775        | 11,520                          | 2,787                            | 1,432           |
| 3/4                   | 166,783      | 150,946        | 11,412                          | 2,870                            | 1,555           |
| 4/4                   | 166,458      | 139,482        | 22,342                          | 2,852                            | 1,781           |
| 2009 1/4              | 150,764      | 128,686        | 17,518                          | 2,803                            | 1,757           |
| 2/4                   | 170,404      | 146,708        | 18,987                          | 2,827                            | 1,882           |
| 3/4                   | 161,915      | 147,387        | 9,421                           | 3,084                            | 2,022           |
| 4/4                   | 189,395      | 170,184        | 13,529                          | 3,331                            | 2,351           |
| 2010 1/4              | 182,744      | 163,950        | 13,048                          | 3,653                            | 2,092           |
| 2/4                   | 204,360      | 182,092        | 16,448                          | 3,805                            | 2,015           |
| 3/4                   | 206,565      | 191,396        | 9,086                           | 4,062                            | 2,020           |
| 4/4                   | 230,723      | 209,652        | 14,190                          | 4,484                            | 2,396           |
| 2011 1/4              | 220,986      | 202,590        | 11,680                          | 4,559                            | 2,157           |
| 2/4                   | 247,018      | 224,688        | 15,459                          | 4,594                            | 2,277           |
| 3/4                   | 245,539      | 226,406        | 12,080                          | 4,719                            | 2,334           |
| 4/4                   | 286,037      | 259,199        | 19,159                          | 4,660                            | 3,019           |
| 2012 1/4              | 281,206      | 260,029        | 13,317                          | 5,060                            | 2,800           |
| 2/4                   | 288,216      | 263,987        | 16,235                          | 5,103                            | 2,891           |
| 3/4                   | 277,296      | 258,385        | 10,697                          | 5,371                            | 2,843           |
| 4/4                   | 300,088      | 268,761        | 22,230                          | 5,828                            | 3,270           |
| 2013 1/4 <sup>p</sup> | 287,076      | 264,472        | 13,771                          | 5,874                            | 2,958           |

주1) 기업·정부간 전자상거래(B2G)에는 2011년부터 국제전자조달 실적(중앙조달, 시설공사)을 포함

주2) 기업·소비자간 전자상거래(B2C)에는 2012년부터 소셜커머스 거래액을 포함



### 1-1. 거래주체별 전자상거래 규모(전년동분기비)

(단위 : %)

| 구 분                   | 전자상거래<br>총규모             | 기업간거래<br>(B2B) | 기업·정부간<br>거래(B2G) <sup>1)</sup> | 기업·소비자간<br>거래(B2C)      | 소비자간거래<br>(C2C) |
|-----------------------|--------------------------|----------------|---------------------------------|-------------------------|-----------------|
| 2001                  | -                        | -              | -                               | -                       | -               |
| 2002                  | 49.5                     | 42.9           | 136.4                           | 95.5                    | 2.2             |
| 2003                  | 32.2                     | 32.8           | 30.1                            | 20.9                    | 3.5             |
| 2004                  | 33.6                     | 35.1           | 26.4                            | 5.7                     | 100.9           |
| 2005                  | 14.1                     | 14.2           | 6.2                             | 22.9                    | 158.1           |
| 2006                  | 15.4                     | 14.7           | 18.6                            | 15.3                    | 66.9            |
| 2007                  | 24.9                     | 26.8           | 6.9                             | 12.0                    | 31.5            |
| 2008                  | 22.0                     | 20.6           | 42.0                            | 11.1                    | 23.4            |
| 2009                  | 6.7                      | 5.8            | 13.8                            | 6.0                     | 29.1            |
| 2010                  | 22.6                     | 26.0           | -11.2                           | 32.9                    | 6.4             |
| 2011                  | 21.3                     | 22.2           | 10.6                            | 15.8                    | 14.8            |
| 2012                  | 14.7                     | 15.1           | 7.0                             | 15.3                    | 20.6            |
| 2006 1/4              | 10.0                     | 9.6            | 6.5                             | 13.2                    | 126.9           |
| 2/4                   | 7.3                      | 5.3            | 20.6                            | 17.1                    | 82.9            |
| 3/4                   | 19.8                     | 20.8           | 6.8                             | 18.3                    | 61.2            |
| 4/4                   | 23.1                     | 22.0           | 39.1                            | 12.7                    | 33.5            |
| 2007 1/4              | 29.0                     | 31.0           | 6.1                             | 18.4                    | 32.1            |
| 2/4                   | 31.2                     | 35.6           | -2.7                            | 9.6                     | 31.9            |
| 3/4                   | 19.2                     | 22.4           | -13.1                           | 7.4                     | 26.5            |
| 4/4                   | 21.8                     | 20.9           | 33.3                            | 12.9                    | 35.0            |
| 2008 1/4              | 20.1                     | 21.1           | 5.9                             | 11.4                    | 26.7            |
| 2/4                   | 25.1                     | 25.5           | 24.4                            | 16.3                    | 19.1            |
| 3/4                   | 33.7                     | 33.0           | 53.0                            | 12.5                    | 28.6            |
| 4/4                   | 11.0                     | 5.5            | 65.8                            | 4.9                     | 20.0            |
| 2009 1/4              | 8.2                      | 0.5            | 150.5                           | -1.7                    | 22.1            |
| 2/4                   | 8.2                      | 3.5            | 64.8                            | 1.4                     | 31.4            |
| 3/4                   | -2.9                     | -2.4           | -17.4                           | 7.5                     | 30.0            |
| 4/4                   | 13.8                     | 22.0           | -39.4                           | 16.8                    | 32.0            |
| 2010 1/4              | 21.2                     | 27.4           | -25.5                           | 30.3                    | 19.1            |
| 2/4                   | 19.9                     | 24.1           | -13.4                           | 34.6                    | 7.1             |
| 3/4                   | 27.6                     | 29.9           | -3.6                            | 31.7                    | -0.1            |
| 4/4                   | 21.8                     | 23.2           | 4.9                             | 34.6                    | 1.9             |
| 2011 1/4              | 20.9                     | 23.6           | -10.5                           | 24.8                    | 3.1             |
| 2/4                   | 20.9                     | 23.4           | -6.0                            | 20.7                    | 13.0            |
| 3/4                   | 18.9                     | 18.3           | 32.9                            | 16.2                    | 15.5            |
| 4/4                   | 24.0                     | 23.6           | 35.0                            | 3.9                     | 26.0            |
| 2012 1/4              | 27.3(27.1) <sup>2)</sup> | 28.4           | 14.0                            | 11.0(3.3) <sup>2)</sup> | 29.8            |
| 2/4                   | 16.7(16.5)               | 17.5           | 5.0                             | 11.1(2.6)               | 26.9            |
| 3/4                   | 12.9(12.8)               | 14.1           | -11.5                           | 13.8(4.3)               | 21.8            |
| 4/4                   | 4.9(4.7)                 | 3.7            | 16.0                            | 25.1(13.8)              | 8.3             |
| 2013 1/4 <sup>p</sup> | 2.1(2.0)                 | 1.7            | 3.4                             | 16.1(12.9)              | 5.6             |

주1) 기업·정부간 전자상거래(B2G)에는 2011년부터 국제전자조달 실적(중앙조달, 시설공사)을 포함

주2) ( )는 소셜커머스 거래액이 제외된 증감률

## 2. 기업간 전자상거래(B2B)

(단위 : 십억원)

| 구 분                   | 기업간 전자상거래<br>(B2B) | 경쟁성/공개성 유무 |         |
|-----------------------|--------------------|------------|---------|
|                       |                    | 개방형거래      | 협력형거래   |
| 2001                  | 108,941            | -          | -       |
| 2002                  | 155,707            | 33,656     | 122,051 |
| 2003                  | 206,854            | 47,949     | 158,905 |
| 2004                  | 279,399            | 62,819     | 216,580 |
| 2005                  | 319,202            | 77,509     | 241,693 |
| 2006                  | 366,191            | 90,147     | 276,044 |
| 2007                  | 464,456            | 128,155    | 336,301 |
| 2008                  | 560,255            | 156,348    | 403,907 |
| 2009                  | 592,965            | 212,862    | 380,103 |
| 2010                  | 747,090            | 221,954    | 525,137 |
| 2011                  | 912,883            | 269,296    | 643,587 |
| 2012                  | 1,051,162          | 295,304    | 755,858 |
| 2006 1/4              | 80,703             | 18,488     | 62,215  |
| 2/4                   | 83,345             | 19,390     | 63,955  |
| 3/4                   | 92,733             | 22,560     | 70,173  |
| 4/4                   | 109,410            | 29,709     | 79,702  |
| 2007 1/4              | 105,700            | 26,499     | 79,201  |
| 2/4                   | 113,012            | 30,479     | 82,533  |
| 3/4                   | 113,518            | 30,734     | 82,785  |
| 4/4                   | 132,226            | 40,443     | 91,783  |
| 2008 1/4              | 128,051            | 34,195     | 93,856  |
| 2/4                   | 141,775            | 39,313     | 102,462 |
| 3/4                   | 150,946            | 40,431     | 110,515 |
| 4/4                   | 139,482            | 42,409     | 97,073  |
| 2009 1/4              | 128,686            | 40,054     | 88,632  |
| 2/4                   | 146,708            | 50,729     | 95,979  |
| 3/4                   | 147,387            | 52,326     | 95,061  |
| 4/4                   | 170,184            | 69,753     | 100,431 |
| 2010 1/4              | 163,950            | 46,935     | 117,015 |
| 2/4                   | 182,092            | 53,905     | 128,187 |
| 3/4                   | 191,396            | 56,978     | 134,418 |
| 4/4                   | 209,652            | 64,135     | 145,517 |
| 2011 1/4              | 202,590            | 54,723     | 147,868 |
| 2/4                   | 224,688            | 66,578     | 158,110 |
| 3/4                   | 226,406            | 66,733     | 159,673 |
| 4/4                   | 259,199            | 74,652     | 184,547 |
| 2012 1/4              | 260,029            | 67,499     | 192,530 |
| 2/4                   | 263,987            | 78,651     | 185,336 |
| 3/4                   | 258,385            | 73,041     | 185,344 |
| 4/4                   | 268,761            | 76,113     | 192,648 |
| 2013 1/4 <sup>p</sup> | 264,472            | 72,703     | 191,770 |

## 2-1. 기업간 전자상거래(B2B) (전년동분기비)

(단위 : %)

| 구 분                   | 기업간 전자상거래<br>(B2B) | 경쟁성/공개성 유무 |       |
|-----------------------|--------------------|------------|-------|
|                       |                    | 개방형거래      | 협력형거래 |
| 2001                  | -                  | -          | -     |
| 2002                  | -                  | -          | -     |
| 2003                  | 32.8               | 42.5       | 30.2  |
| 2004                  | 35.1               | 31.0       | 36.3  |
| 2005                  | 14.2               | 23.4       | 11.6  |
| 2006                  | 14.7               | 16.3       | 14.2  |
| 2007                  | 26.8               | 42.2       | 21.8  |
| 2008                  | 20.6               | 22.0       | 20.1  |
| 2009                  | 5.8                | 36.1       | -5.9  |
| 2010                  | 26.0               | 4.3        | 38.2  |
| 2011                  | 22.2               | 21.3       | 22.6  |
| 2012                  | 15.1               | 9.7        | 17.4  |
| 2006 1/4              | 9.6                | 11.5       | 9.1   |
| 2/4                   | 5.3                | 5.5        | 5.3   |
| 3/4                   | 20.8               | 20.8       | 20.8  |
| 4/4                   | 22.0               | 24.5       | 21.1  |
| 2007 1/4              | 31.0               | 43.3       | 27.3  |
| 2/4                   | 35.6               | 57.2       | 29.0  |
| 3/4                   | 22.4               | 36.2       | 18.0  |
| 4/4                   | 20.9               | 36.1       | 15.2  |
| 2008 1/4              | 21.1               | 29.0       | 18.5  |
| 2/4                   | 25.5               | 29.0       | 24.1  |
| 3/4                   | 33.0               | 31.6       | 33.5  |
| 4/4                   | 5.5                | 4.9        | 5.8   |
| 2009 1/4              | 0.5                | 17.1       | -5.6  |
| 2/4                   | 3.5                | 29.0       | -6.3  |
| 3/4                   | -2.4               | 29.4       | -14.0 |
| 4/4                   | 22.0               | 64.5       | 3.5   |
| 2010 1/4              | 27.4               | 17.2       | 32.0  |
| 2/4                   | 24.1               | 6.3        | 33.6  |
| 3/4                   | 29.9               | 8.9        | 41.4  |
| 4/4                   | 23.2               | -8.1       | 44.9  |
| 2011 1/4              | 23.6               | 16.6       | 26.4  |
| 2/4                   | 23.4               | 23.5       | 23.3  |
| 3/4                   | 18.3               | 17.1       | 18.8  |
| 4/4                   | 23.6               | 16.4       | 26.8  |
| 2012 1/4              | 28.4               | 23.3       | 30.2  |
| 2/4                   | 17.5               | 18.1       | 17.2  |
| 3/4                   | 14.1               | 9.5        | 16.1  |
| 4/4                   | 3.7                | 2.0        | 4.4   |
| 2013 1/4 <sup>p</sup> | 1.7                | 7.7        | -0.4  |

### 3. 거래주도 형태별 기업간 전자상거래(B2B)

(단위 : 십억원)

| 구 분                   | 기업간 전자상거래(B2B) |         |         |         |         |        |         |         |
|-----------------------|----------------|---------|---------|---------|---------|--------|---------|---------|
|                       |                | 구매자 중심형 |         |         | 판매자 중심형 |        |         | 중개자 중심형 |
|                       |                |         | 개방형     | 협력형     |         | 개방형    | 협력형     |         |
| 2001                  | 108,941        | 83,167  | -       | -       | 21,992  | -      | -       | 3,782   |
| 2002                  | 155,707        | 113,254 | 23,281  | 89,973  | 36,509  | 4,430  | 32,078  | 5,944   |
| 2003                  | 206,854        | 150,688 | 34,270  | 116,418 | 48,766  | 6,279  | 42,487  | 7,400   |
| 2004                  | 279,399        | 197,212 | 43,767  | 153,445 | 71,619  | 8,483  | 63,135  | 10,568  |
| 2005                  | 319,202        | 228,167 | 54,538  | 173,629 | 77,443  | 9,379  | 68,064  | 13,591  |
| 2006                  | 366,191        | 263,318 | 64,845  | 198,473 | 86,238  | 8,666  | 77,571  | 16,635  |
| 2007                  | 464,456        | 321,058 | 93,607  | 227,450 | 119,246 | 10,395 | 108,851 | 24,152  |
| 2008                  | 560,255        | 381,003 | 113,523 | 267,481 | 146,947 | 10,521 | 136,426 | 32,304  |
| 2009                  | 592,965        | 393,970 | 161,039 | 232,930 | 161,546 | 14,373 | 147,173 | 37,450  |
| 2010                  | 747,090        | 424,426 | 165,918 | 258,509 | 278,938 | 12,310 | 266,628 | 43,726  |
| 2011                  | 912,883        | 499,005 | 199,214 | 299,790 | 363,285 | 19,488 | 343,797 | 50,593  |
| 2012                  | 1,051,162      | 536,820 | 230,566 | 306,254 | 465,141 | 15,538 | 449,603 | 49,200  |
| 2006 1/4              | 80,703         | 59,328  | 13,072  | 46,256  | 17,973  | 2,014  | 15,958  | 3,402   |
| 2/4                   | 83,345         | 60,400  | 13,827  | 46,573  | 19,102  | 1,720  | 17,382  | 3,842   |
| 3/4                   | 92,733         | 66,191  | 15,681  | 50,510  | 22,053  | 2,390  | 19,663  | 4,489   |
| 4/4                   | 109,410        | 77,398  | 22,264  | 55,134  | 27,109  | 2,542  | 24,568  | 4,903   |
| 2007 1/4              | 105,700        | 71,610  | 18,271  | 53,339  | 28,380  | 2,518  | 25,862  | 5,710   |
| 2/4                   | 113,012        | 77,486  | 21,785  | 55,701  | 29,765  | 2,934  | 26,831  | 5,760   |
| 3/4                   | 113,518        | 78,645  | 22,216  | 56,429  | 28,737  | 2,381  | 26,356  | 6,137   |
| 4/4                   | 132,226        | 93,317  | 31,335  | 61,982  | 32,364  | 2,563  | 29,801  | 6,545   |
| 2008 1/4              | 128,051        | 87,081  | 23,858  | 63,223  | 33,272  | 2,639  | 30,633  | 7,698   |
| 2/4                   | 141,775        | 97,428  | 28,124  | 69,304  | 35,963  | 2,805  | 33,158  | 8,384   |
| 3/4                   | 150,946        | 102,323 | 28,996  | 73,327  | 39,879  | 2,691  | 37,188  | 8,744   |
| 4/4                   | 139,482        | 94,172  | 32,545  | 61,626  | 37,834  | 2,387  | 35,447  | 7,477   |
| 2009 1/4              | 128,686        | 83,551  | 28,153  | 55,398  | 36,587  | 3,353  | 33,234  | 8,548   |
| 2/4                   | 146,708        | 99,249  | 38,405  | 60,844  | 38,479  | 3,344  | 35,135  | 8,980   |
| 3/4                   | 147,387        | 94,436  | 38,047  | 56,389  | 42,554  | 3,882  | 38,672  | 10,397  |
| 4/4                   | 170,184        | 116,734 | 56,434  | 60,299  | 43,926  | 3,794  | 40,132  | 9,525   |
| 2010 1/4              | 163,950        | 94,010  | 35,085  | 58,925  | 60,774  | 2,684  | 58,090  | 9,166   |
| 2/4                   | 182,092        | 104,550 | 40,075  | 64,475  | 66,797  | 3,085  | 63,712  | 10,745  |
| 3/4                   | 191,396        | 107,023 | 42,167  | 64,856  | 72,808  | 3,247  | 69,562  | 11,565  |
| 4/4                   | 209,652        | 118,843 | 48,591  | 70,252  | 78,560  | 3,295  | 75,265  | 12,250  |
| 2011 1/4              | 202,590        | 111,172 | 39,216  | 71,956  | 78,889  | 2,978  | 75,911  | 12,529  |
| 2/4                   | 224,688        | 124,177 | 49,257  | 74,919  | 86,611  | 3,420  | 83,191  | 13,901  |
| 3/4                   | 226,406        | 122,707 | 51,371  | 71,336  | 91,601  | 3,265  | 88,336  | 12,097  |
| 4/4                   | 259,199        | 140,948 | 59,370  | 81,578  | 106,184 | 3,215  | 102,969 | 12,067  |
| 2012 1/4              | 260,029        | 134,009 | 51,809  | 82,201  | 114,016 | 3,686  | 110,329 | 12,004  |
| 2/4                   | 263,987        | 136,251 | 61,696  | 74,556  | 114,706 | 3,925  | 110,781 | 13,030  |
| 3/4                   | 258,385        | 130,389 | 56,832  | 73,557  | 115,679 | 3,892  | 111,787 | 12,317  |
| 4/4                   | 268,761        | 136,170 | 60,229  | 75,941  | 120,741 | 4,035  | 116,707 | 11,849  |
| 2013 1/4 <sup>p</sup> | 264,472        | 132,831 | 54,807  | 78,025  | 119,778 | 6,032  | 113,745 | 11,863  |

### 3-1. 거래주도 형태별 기업간 전자상거래(B2B) (전년동분기비)

(단위 : %)

| 구 분                   | 기업간 전자상거래(B2B) |         |       |       |         |       |      |         |
|-----------------------|----------------|---------|-------|-------|---------|-------|------|---------|
|                       |                | 구매자 중심형 |       |       | 판매자 중심형 |       |      | 중개자 중심형 |
|                       |                |         | 개방형   | 협력형   |         | 개방형   | 협력형  |         |
| 2001                  | -              | -       | -     | -     | -       | -     | -    | -       |
| 2002                  | 42.9           | 36.2    | -     | -     | 66.0    | -     | -    | 57.2    |
| 2003                  | 32.8           | 33.1    | 47.2  | 29.4  | 33.6    | 41.7  | 32.4 | 24.5    |
| 2004                  | 35.1           | 30.9    | 27.7  | 31.8  | 46.9    | 35.1  | 48.6 | 42.8    |
| 2005                  | 14.2           | 15.7    | 24.6  | 13.2  | 8.1     | 10.6  | 7.8  | 28.6    |
| 2006                  | 14.7           | 15.4    | 18.9  | 14.3  | 11.4    | -7.6  | 14.0 | 22.4    |
| 2007                  | 26.8           | 21.9    | 44.4  | 14.6  | 38.3    | 20.0  | 40.3 | 45.2    |
| 2008                  | 20.6           | 18.7    | 21.3  | 17.6  | 23.2    | 1.2   | 25.3 | 33.8    |
| 2009                  | 5.8            | 3.4     | 41.9  | -12.9 | 9.9     | 36.6  | 7.9  | 15.9    |
| 2010                  | 26.0           | 7.7     | 3.0   | 11.0  | 72.7    | -14.3 | 81.2 | 16.8    |
| 2011                  | 22.2           | 17.6    | 20.1  | 16.0  | 30.2    | 58.3  | 28.9 | 15.7    |
| 2012                  | 15.1           | 7.6     | 15.7  | 2.2   | 28.0    | -20.3 | 30.8 | -2.8    |
| 2006 1/4              | 9.6            | 13.4    | 15.7  | 12.7  | -1.7    | -12.2 | -0.2 | 13.6    |
| 2/4                   | 5.3            | 7.7     | 14.3  | 5.8   | -3.4    | -42.9 | 3.7  | 17.6    |
| 3/4                   | 20.8           | 21.9    | 18.7  | 23.0  | 15.0    | 10.1  | 15.6 | 36.4    |
| 4/4                   | 22.0           | 18.2    | 24.2  | 16.0  | 34.1    | 33.6  | 34.2 | 21.4    |
| 2007 1/4              | 31.0           | 20.7    | 39.8  | 15.3  | 57.9    | 25.0  | 62.1 | 67.8    |
| 2/4                   | 35.6           | 28.3    | 57.6  | 19.6  | 55.8    | 70.6  | 54.4 | 49.9    |
| 3/4                   | 22.4           | 18.8    | 41.7  | 11.7  | 30.3    | -0.4  | 34.0 | 36.7    |
| 4/4                   | 20.9           | 20.6    | 40.7  | 12.4  | 19.4    | 0.8   | 21.3 | 33.5    |
| 2008 1/4              | 21.1           | 21.6    | 30.6  | 18.5  | 17.2    | 4.8   | 18.4 | 34.8    |
| 2/4                   | 25.5           | 25.7    | 29.1  | 24.4  | 20.8    | -4.4  | 23.6 | 45.6    |
| 3/4                   | 33.0           | 30.1    | 30.5  | 29.9  | 38.8    | 13.0  | 41.1 | 42.5    |
| 4/4                   | 5.5            | 0.9     | 3.9   | -0.6  | 16.9    | -6.9  | 18.9 | 14.2    |
| 2009 1/4              | 0.5            | -4.1    | 18.0  | -12.4 | 10.0    | 27.1  | 8.5  | 11.0    |
| 2/4                   | 3.5            | 1.9     | 36.6  | -12.2 | 7.0     | 19.2  | 6.0  | 7.1     |
| 3/4                   | -2.4           | -7.7    | 31.2  | -23.1 | 6.7     | 44.3  | 4.0  | 18.9    |
| 4/4                   | 22.0           | 24.0    | 73.4  | -2.2  | 16.1    | 58.9  | 13.2 | 27.4    |
| 2010 1/4              | 27.4           | 12.5    | 24.6  | 6.4   | 66.1    | -20.0 | 74.8 | 7.2     |
| 2/4                   | 24.1           | 5.3     | 4.3   | 6.0   | 73.6    | -7.7  | 81.3 | 19.7    |
| 3/4                   | 29.9           | 13.3    | 10.8  | 15.0  | 71.1    | -16.4 | 79.9 | 11.2    |
| 4/4                   | 23.2           | 1.8     | -13.9 | 16.5  | 78.8    | -13.2 | 87.5 | 28.6    |
| 2011 1/4              | 23.6           | 18.3    | 11.8  | 22.1  | 29.8    | 11.0  | 30.7 | 36.7    |
| 2/4                   | 23.4           | 18.8    | 22.9  | 16.2  | 29.7    | 10.9  | 30.6 | 29.4    |
| 3/4                   | 18.3           | 14.7    | 21.8  | 10.0  | 25.8    | 0.6   | 27.0 | 4.6     |
| 4/4                   | 23.6           | 18.6    | 22.2  | 16.1  | 35.2    | -2.4  | 36.8 | -1.5    |
| 2012 1/4              | 28.4           | 20.5    | 32.1  | 14.2  | 44.5    | 23.8  | 45.3 | -4.2    |
| 2/4                   | 17.5           | 9.7     | 25.3  | -0.5  | 32.4    | 14.8  | 33.2 | -6.3    |
| 3/4                   | 14.1           | 6.3     | 10.6  | 3.1   | 26.3    | 19.2  | 26.5 | 1.8     |
| 4/4                   | 3.7            | -3.4    | 1.4   | -6.9  | 13.7    | 25.5  | 13.3 | -1.8    |
| 2013 1/4 <sup>p</sup> | 1.7            | -0.9    | 5.8   | -5.1  | 5.1     | 63.6  | 3.1  | -1.2    |

#### 4. 산업별 기업간 전자상거래(B2B)

(단위 : 십억원)

| 구 분                   | 산업별 기업간 전자상거래(B2B) |         |           |        |         |        |                     | 기 타    |
|-----------------------|--------------------|---------|-----------|--------|---------|--------|---------------------|--------|
|                       |                    | 제조업     | 전기·가스·수도업 | 건설업    | 도·소매업   | 운수업    | 출판·영상·방송통신 및 정보서비스업 |        |
| 2001                  | 108,941            | 86,984  | 815       | 4,437  | 14,195  | 933    | 1,240               | 336    |
| 2002                  | 155,707            | 117,935 | 1,070     | 5,774  | 25,730  | 1,223  | 3,293               | 682    |
| 2003                  | 206,854            | 146,132 | 2,289     | 9,664  | 41,117  | 1,447  | 4,778               | 1,426  |
| 2004                  | 279,399            | 197,067 | 3,657     | 16,097 | 51,421  | 1,463  | 7,478               | 2,217  |
| 2005                  | 319,202            | 212,086 | 5,186     | 24,046 | 62,413  | 2,879  | 7,329               | 5,262  |
| 2006                  | 366,191            | 239,323 | 8,552     | 29,334 | 68,035  | 4,667  | 10,136              | 6,143  |
| 2007                  | 464,456            | 298,399 | 9,518     | 46,160 | 82,478  | 7,850  | 11,029              | 9,022  |
| 2008                  | 560,255            | 359,732 | 10,807    | 63,288 | 96,185  | 8,456  | 11,514              | 10,273 |
| 2009                  | 592,965            | 375,246 | 15,066    | 56,978 | 105,073 | 19,305 | 13,713              | 7,582  |
| 2010                  | 747,090            | 508,520 | 14,090    | 61,711 | 126,543 | 11,297 | 17,274              | 7,656  |
| 2011                  | 912,883            | 635,965 | 10,039    | 71,264 | 146,174 | 18,066 | 20,415              | 10,959 |
| 2012                  | 1,051,162          | 751,007 | 7,413     | 83,813 | 159,549 | 14,918 | 22,371              | 12,091 |
| 2006 1/4              | 80,703             | 54,325  | 1,586     | 4,738  | 15,755  | 701    | 2,248               | 1,350  |
| 2/4                   | 83,345             | 54,478  | 1,128     | 7,117  | 16,263  | 539    | 2,633               | 1,187  |
| 3/4                   | 92,733             | 61,072  | 2,631     | 7,330  | 16,839  | 936    | 2,274               | 1,650  |
| 4/4                   | 109,410            | 69,447  | 3,207     | 10,150 | 19,178  | 2,491  | 2,982               | 1,956  |
| 2007 1/4              | 105,700            | 70,046  | 2,056     | 8,204  | 20,020  | 1,393  | 2,642               | 1,339  |
| 2/4                   | 113,012            | 72,937  | 2,654     | 10,740 | 19,688  | 1,512  | 2,781               | 2,700  |
| 3/4                   | 113,518            | 73,209  | 2,116     | 11,502 | 20,568  | 1,881  | 2,219               | 2,024  |
| 4/4                   | 132,226            | 82,207  | 2,692     | 15,714 | 22,202  | 3,064  | 3,387               | 2,959  |
| 2008 1/4              | 128,051            | 85,038  | 1,638     | 10,669 | 23,145  | 1,830  | 2,993               | 2,737  |
| 2/4                   | 141,775            | 93,032  | 2,069     | 15,601 | 23,348  | 1,831  | 2,985               | 2,910  |
| 3/4                   | 150,946            | 98,752  | 2,544     | 17,757 | 25,168  | 1,969  | 2,744               | 2,012  |
| 4/4                   | 139,482            | 82,909  | 4,555     | 19,261 | 24,524  | 2,827  | 2,792               | 2,614  |
| 2009 1/4              | 128,686            | 79,530  | 2,588     | 11,398 | 26,309  | 3,621  | 2,902               | 2,337  |
| 2/4                   | 146,708            | 89,840  | 4,913     | 14,931 | 24,478  | 7,012  | 3,592               | 1,942  |
| 3/4                   | 147,387            | 94,952  | 3,390     | 14,314 | 26,032  | 3,652  | 3,372               | 1,675  |
| 4/4                   | 170,184            | 110,924 | 4,175     | 16,335 | 28,254  | 5,020  | 3,847               | 1,628  |
| 2010 1/4              | 163,950            | 110,099 | 3,788     | 12,863 | 29,898  | 2,257  | 3,502               | 1,543  |
| 2/4                   | 182,092            | 123,471 | 2,498     | 17,229 | 29,953  | 2,648  | 4,309               | 1,984  |
| 3/4                   | 191,396            | 132,168 | 2,778     | 15,087 | 31,718  | 3,589  | 4,276               | 1,780  |
| 4/4                   | 209,652            | 142,782 | 5,026     | 16,532 | 34,974  | 2,802  | 5,188               | 2,349  |
| 2011 1/4              | 202,590            | 141,207 | 2,445     | 11,569 | 36,343  | 2,737  | 4,730               | 3,558  |
| 2/4                   | 224,688            | 154,788 | 2,378     | 17,163 | 37,282  | 4,979  | 5,874               | 2,224  |
| 3/4                   | 226,406            | 158,708 | 2,312     | 18,606 | 35,460  | 3,840  | 4,981               | 2,501  |
| 4/4                   | 259,199            | 181,262 | 2,904     | 23,926 | 37,089  | 6,511  | 4,830               | 2,676  |
| 2012 1/4              | 260,029            | 185,526 | 1,607     | 19,799 | 39,467  | 3,901  | 5,747               | 3,982  |
| 2/4                   | 263,987            | 186,779 | 1,957     | 22,689 | 39,948  | 3,840  | 5,970               | 2,805  |
| 3/4                   | 258,385            | 184,756 | 1,866     | 19,698 | 40,783  | 3,429  | 5,397               | 2,457  |
| 4/4                   | 268,761            | 193,946 | 1,983     | 21,627 | 39,352  | 3,748  | 5,257               | 2,847  |
| 2013 1/4 <sup>p</sup> | 264,472            | 191,461 | 2,521     | 16,513 | 39,838  | 4,556  | 5,332               | 4,250  |

#### 4-1. 산업별 기업간 전자상거래(B2B) (전년동분기비)

(단위 : %)

| 구 분                   | 산업별 기업간 전자상거래(B2B) |      |           |       |       |       |                     | 기 타   |
|-----------------------|--------------------|------|-----------|-------|-------|-------|---------------------|-------|
|                       |                    | 제조업  | 전기·가스·수도업 | 건설업   | 도·소매업 | 운수업   | 출판·영상·방송통신 및 정보서비스업 |       |
| 2001                  | -                  | -    | -         | -     | -     | -     | -                   | -     |
| 2002                  | 42.9               | 35.6 | 31.3      | 30.1  | 81.3  | 31.1  | 165.6               | 103.0 |
| 2003                  | 32.8               | 23.9 | 113.9     | 67.4  | 59.8  | 18.3  | 45.1                | 109.1 |
| 2004                  | 35.1               | 34.9 | 59.8      | 66.6  | 25.1  | 1.1   | 56.5                | 55.5  |
| 2005                  | 14.2               | 7.6  | 41.8      | 49.4  | 21.4  | 96.8  | -2.0                | 137.3 |
| 2006                  | 14.7               | 12.8 | 64.9      | 22.0  | 9.0   | 62.1  | 38.3                | 16.7  |
| 2007                  | 26.8               | 24.7 | 11.3      | 57.4  | 21.2  | 68.2  | 8.8                 | 46.9  |
| 2008                  | 20.6               | 20.6 | 13.5      | 37.1  | 16.6  | 7.7   | 4.4                 | 13.9  |
| 2009                  | 5.8                | 4.3  | 39.4      | -10.0 | 9.2   | 128.3 | 19.1                | -26.2 |
| 2010                  | 26.0               | 35.5 | -6.5      | 8.3   | 20.4  | -41.5 | 26.0                | 1.0   |
| 2011                  | 22.2               | 25.1 | -28.7     | 15.5  | 15.5  | 59.9  | 18.2                | 43.1  |
| 2012                  | 15.1               | 18.1 | -26.2     | 17.6  | 9.1   | -17.4 | 9.6                 | 10.3  |
| 2006 1/4              | 9.6                | 7.0  | 57.5      | 10.6  | 9.5   | 14.0  | 35.1                | 54.3  |
| 2/4                   | 5.3                | 3.1  | 6.6       | 31.5  | 2.6   | 2.5   | 75.8                | -39.6 |
| 3/4                   | 20.8               | 20.8 | 113.2     | 23.7  | 8.8   | 33.5  | 21.4                | 68.9  |
| 4/4                   | 22.0               | 19.9 | 70.0      | 20.5  | 14.8  | 140.0 | 30.0                | 35.2  |
| 2007 1/4              | 31.0               | 28.9 | 29.6      | 73.2  | 27.1  | 98.7  | 17.5                | -0.8  |
| 2/4                   | 35.6               | 33.9 | 135.3     | 50.9  | 21.1  | 180.5 | 5.6                 | 127.5 |
| 3/4                   | 22.4               | 19.9 | -19.6     | 56.9  | 22.1  | 101.0 | -2.4                | 22.7  |
| 4/4                   | 20.9               | 18.4 | -16.1     | 54.8  | 15.8  | 23.0  | 13.6                | 51.3  |
| 2008 1/4              | 21.1               | 21.4 | -20.3     | 30.0  | 15.6  | 31.4  | 13.3                | 104.4 |
| 2/4                   | 25.5               | 27.6 | -22.0     | 45.3  | 18.6  | 21.1  | 7.3                 | 7.8   |
| 3/4                   | 33.0               | 34.9 | 20.2      | 54.4  | 22.4  | 4.7   | 23.7                | -0.6  |
| 4/4                   | 5.5                | 0.9  | 69.2      | 22.6  | 10.5  | -7.7  | -17.6               | -11.7 |
| 2009 1/4              | 0.5                | -6.5 | 58.0      | 6.8   | 13.7  | 97.9  | -3.0                | -14.6 |
| 2/4                   | 3.5                | -3.4 | 137.5     | -4.3  | 4.8   | 283.0 | 20.3                | -33.3 |
| 3/4                   | -2.4               | -3.8 | 33.3      | -19.4 | 3.4   | 85.5  | 22.9                | -16.7 |
| 4/4                   | 22.0               | 33.8 | -8.3      | -15.2 | 15.2  | 77.6  | 37.8                | -37.7 |
| 2010 1/4              | 27.4               | 38.4 | 46.4      | 12.9  | 13.6  | -37.7 | 20.7                | -34.0 |
| 2/4                   | 24.1               | 37.4 | -49.2     | 15.4  | 22.4  | -62.2 | 20.0                | 2.2   |
| 3/4                   | 29.9               | 39.2 | -18.1     | 5.4   | 21.8  | -1.7  | 26.8                | 6.3   |
| 4/4                   | 23.2               | 28.7 | 20.4      | 1.2   | 23.8  | -44.2 | 34.9                | 44.3  |
| 2011 1/4              | 23.6               | 28.3 | -35.5     | -10.1 | 21.6  | 21.2  | 35.1                | 130.6 |
| 2/4                   | 23.4               | 25.4 | -4.8      | -0.4  | 24.5  | 88.0  | 36.3                | 12.1  |
| 3/4                   | 18.3               | 20.1 | -16.8     | 23.3  | 11.8  | 7.0   | 16.5                | 40.5  |
| 4/4                   | 23.6               | 27.0 | -42.2     | 44.7  | 6.0   | 132.3 | -6.9                | 13.9  |
| 2012 1/4              | 28.4               | 31.4 | -34.3     | 71.1  | 8.6   | 42.5  | 21.5                | 11.9  |
| 2/4                   | 17.5               | 20.7 | -17.7     | 32.2  | 7.1   | -22.9 | 1.6                 | 26.2  |
| 3/4                   | 14.1               | 16.4 | -19.3     | 5.9   | 15.0  | -10.7 | 8.4                 | -1.8  |
| 4/4                   | 3.7                | 7.0  | -31.7     | -9.6  | 6.1   | -42.4 | 8.8                 | 6.4   |
| 2013 1/4 <sup>p</sup> | 1.7                | 3.2  | 56.9      | -16.6 | 0.9   | 16.8  | -7.2                | 6.7   |

## 5. 기업·정부간 전자상거래(B2G)

(단위 : 십억원)

| 구 분                   | 기업·정부간 전자상거래(B2G) |        |          |
|-----------------------|-------------------|--------|----------|
|                       |                   | B2G 구매 | B2G 건설공사 |
| 2001                  | 7,037             | 4,734  | 2,303    |
| 2002                  | 16,632            | 6,792  | 9,840    |
| 2003                  | 21,634            | 8,411  | 13,223   |
| 2004                  | 27,349            | 9,816  | 17,534   |
| 2005                  | 29,036            | 13,064 | 15,972   |
| 2006                  | 34,435            | 19,385 | 15,050   |
| 2007                  | 36,801            | 19,585 | 17,216   |
| 2008                  | 52,266            | 30,306 | 21,960   |
| 2009                  | 59,456            | 31,024 | 28,432   |
| 2010                  | 52,772            | 30,659 | 22,113   |
| 2011                  | 58,378            | 31,176 | 27,202   |
| 2012                  | 62,478            | 36,726 | 25,752   |
| 2006 1/4              | 6,220             | 3,255  | 2,965    |
| 2/4                   | 9,522             | 5,446  | 4,076    |
| 3/4                   | 8,581             | 5,435  | 3,146    |
| 4/4                   | 10,112            | 5,249  | 4,864    |
| 2007 1/4              | 6,602             | 3,440  | 3,162    |
| 2/4                   | 9,262             | 5,178  | 4,085    |
| 3/4                   | 7,459             | 4,036  | 3,423    |
| 4/4                   | 13,479            | 6,932  | 6,547    |
| 2008 1/4              | 6,992             | 3,936  | 3,057    |
| 2/4                   | 11,520            | 6,222  | 5,298    |
| 3/4                   | 11,412            | 6,267  | 5,144    |
| 4/4                   | 22,342            | 13,881 | 8,461    |
| 2009 1/4              | 17,518            | 8,886  | 8,632    |
| 2/4                   | 18,987            | 9,679  | 9,309    |
| 3/4                   | 9,421             | 5,264  | 4,157    |
| 4/4                   | 13,529            | 7,195  | 6,334    |
| 2010 1/4              | 13,048            | 7,366  | 5,682    |
| 2/4                   | 16,448            | 9,037  | 7,411    |
| 3/4                   | 9,086             | 5,877  | 3,210    |
| 4/4                   | 14,190            | 8,379  | 5,811    |
| 2011 1/4              | 11,680            | 6,767  | 4,913    |
| 2/4                   | 15,459            | 7,764  | 7,696    |
| 3/4                   | 12,080            | 6,437  | 5,643    |
| 4/4                   | 19,159            | 10,209 | 8,950    |
| 2012 1/4              | 13,317            | 7,897  | 5,420    |
| 2/4                   | 16,235            | 9,067  | 7,168    |
| 3/4                   | 10,697            | 6,000  | 4,697    |
| 4/4                   | 22,230            | 13,762 | 8,468    |
| 2013 1/4 <sup>P</sup> | 13,771            | 7,839  | 5,932    |



### 5-1. 기업·정부간 전자상거래(B2G) (전년동분기비)

(단위 : %)

| 구 분                   | 기업·정부간 전자상거래(B2G) |        |          |
|-----------------------|-------------------|--------|----------|
|                       |                   | B2G 구매 | B2G 건설공사 |
| 2001                  | -                 | -      | -        |
| 2002                  | 136.4             | 43.5   | 327.3    |
| 2003                  | 30.1              | 23.8   | 34.4     |
| 2004                  | 26.4              | 16.7   | 32.6     |
| 2005                  | 6.2               | 33.1   | -8.9     |
| 2006                  | 18.6              | 48.4   | -5.8     |
| 2007                  | 6.9               | 1.0    | 14.4     |
| 2008                  | 42.0              | 54.7   | 27.6     |
| 2009                  | 13.8              | 2.4    | 29.5     |
| 2010                  | -11.2             | -1.2   | -22.2    |
| 2011                  | 10.6              | 1.7    | 23.0     |
| 2012                  | 7.0               | 17.8   | -5.3     |
| 2006 1/4              | 6.5               | 13.4   | -0.1     |
| 2/4                   | 20.6              | 46.9   | -2.7     |
| 3/4                   | 6.8               | 44.8   | -26.5    |
| 4/4                   | 39.1              | 92.1   | 7.3      |
| 2007 1/4              | 6.1               | 5.7    | 6.6      |
| 2/4                   | -2.7              | -4.9   | 0.2      |
| 3/4                   | -13.1             | -25.7  | 8.8      |
| 4/4                   | 33.3              | 32.1   | 34.6     |
| 2008 1/4              | 5.9               | 14.4   | -3.3     |
| 2/4                   | 24.4              | 20.2   | 29.7     |
| 3/4                   | 53.0              | 55.3   | 50.3     |
| 4/4                   | 65.8              | 100.2  | 29.2     |
| 2009 1/4              | 150.5             | 125.8  | 182.4    |
| 2/4                   | 64.8              | 55.6   | 75.7     |
| 3/4                   | -17.4             | -16.0  | -19.2    |
| 4/4                   | -39.5             | -48.2  | -25.1    |
| 2010 1/4              | -25.5             | -17.1  | -34.2    |
| 2/4                   | -13.4             | -6.6   | -20.4    |
| 3/4                   | -3.6              | 11.6   | -22.8    |
| 4/4                   | 4.9               | 16.5   | -8.3     |
| 2011 1/4              | -10.5             | -8.1   | -13.5    |
| 2/4                   | -6.0              | -14.1  | 3.8      |
| 3/4                   | 32.9              | 9.5    | 75.8     |
| 4/4                   | 35.0              | 21.8   | 54.0     |
| 2012 1/4              | 14.0              | 16.7   | 10.3     |
| 2/4                   | 5.0               | 16.8   | -6.9     |
| 3/4                   | -11.5             | -6.8   | -16.8    |
| 4/4                   | 16.0              | 34.8   | -5.4     |
| 2013 1/4 <sup>p</sup> | 3.4               | -0.7   | 9.5      |

## 6. 사이버쇼핑 거래액<sup>1)</sup>

(단위 : 백만원)

| 구 분                    | 거래액        | 취급상품범위별    |           | 운영형태별      |              |
|------------------------|------------|------------|-----------|------------|--------------|
|                        |            | 종합물        | 전문물       | online     | on/offline병행 |
| 2001                   | 3,347,067  | 2,259,715  | 1,087,352 | 1,390,662  | 1,956,405    |
| 2002                   | 6,029,876  | 4,389,126  | 1,640,751 | 1,973,686  | 4,056,191    |
| 2003                   | 7,054,817  | 5,108,126  | 1,946,692 | 2,401,107  | 4,653,711    |
| 2004                   | 7,768,105  | 5,620,687  | 2,147,418 | 3,824,930  | 3,943,175    |
| 2005                   | 10,675,595 | 7,415,033  | 3,260,563 | 5,913,345  | 4,762,250    |
| 2006                   | 13,459,595 | 9,570,678  | 3,888,917 | 8,285,365  | 5,174,229    |
| 2007                   | 15,765,573 | 11,121,748 | 4,643,824 | 10,006,876 | 5,758,697    |
| 2008                   | 18,145,516 | 12,964,202 | 5,181,314 | 12,061,352 | 6,084,164    |
| 2009                   | 20,642,979 | 15,444,725 | 5,198,254 | 14,005,549 | 6,637,430    |
| 2010                   | 25,202,988 | 19,041,704 | 6,161,284 | 16,960,832 | 8,242,156    |
| 2011                   | 29,072,463 | 21,835,828 | 7,236,635 | 18,991,029 | 10,081,434   |
| 2012                   | 34,068,199 | 25,858,234 | 8,209,965 | 22,130,654 | 11,937,545   |
| 2011. 1/4              | 6,896,217  | 5,225,257  | 1,670,960 | 4,481,908  | 2,414,309    |
| 2/4                    | 7,044,521  | 5,301,810  | 1,742,711 | 4,607,906  | 2,436,614    |
| 3/4                    | 7,257,173  | 5,343,235  | 1,913,938 | 4,687,668  | 2,569,504    |
| 4/4                    | 7,874,552  | 5,965,526  | 1,909,027 | 5,213,546  | 2,661,007    |
| 2012. 1/4              | 8,074,217  | 6,146,283  | 1,927,934 | 5,212,860  | 2,861,357    |
| 2/4                    | 8,216,751  | 6,285,815  | 1,930,935 | 5,395,232  | 2,821,519    |
| 3/4                    | 8,457,646  | 6,301,177  | 2,156,469 | 5,402,290  | 3,055,357    |
| 4/4                    | 9,319,584  | 7,124,958  | 2,194,626 | 6,120,273  | 3,199,312    |
| 2013. 1/4 <sup>p</sup> | 9,055,700  | 6,797,862  | 2,257,838 | 5,673,768  | 3,381,931    |
| 2012. 1                | 2,705,711  | 2,042,680  | 663,031   | 1,705,776  | 999,935      |
| 2                      | 2,626,956  | 2,005,932  | 621,024   | 1,717,682  | 909,274      |
| 3                      | 2,741,551  | 2,097,671  | 643,880   | 1,789,403  | 952,148      |
| 4                      | 2,633,447  | 2,014,482  | 618,966   | 1,712,706  | 920,741      |
| 5                      | 2,857,402  | 2,190,980  | 666,423   | 1,889,219  | 968,183      |
| 6                      | 2,725,901  | 2,080,354  | 645,547   | 1,793,306  | 932,594      |
| 7                      | 2,978,054  | 2,212,007  | 766,047   | 1,945,673  | 1,032,380    |
| 8                      | 2,731,448  | 1,999,889  | 731,559   | 1,737,554  | 993,894      |
| 9                      | 2,748,145  | 2,089,281  | 658,864   | 1,719,063  | 1,029,082    |
| 10                     | 2,996,873  | 2,286,187  | 710,686   | 1,954,065  | 1,042,808    |
| 11                     | 3,097,644  | 2,393,308  | 704,336   | 2,051,386  | 1,046,257    |
| 12                     | 3,225,067  | 2,445,463  | 779,604   | 2,114,821  | 1,110,246    |
| 2013. 1                | 3,160,302  | 2,372,389  | 787,913   | 1,969,570  | 1,190,732    |
| 2                      | 2,797,385  | 2,087,303  | 710,082   | 1,729,906  | 1,067,480    |
| 3 <sup>p</sup>         | 3,098,013  | 2,338,170  | 759,843   | 1,974,293  | 1,123,720    |

주 1) '12년 1/4분기부터 소셜커머스 거래액을 포함하여 작성

\* 소셜커머스 거래액을 제외한 통계표는 별도수록(38p)

## 6-1. 사이버쇼핑 거래액(전년동기(월)비)

(단위 : %)

| 구 분                    | 거래액  | 취급상품범위별 |      | 운영형태별  |              |
|------------------------|------|---------|------|--------|--------------|
|                        |      | 종합몰     | 전문몰  | online | on/offline병행 |
| 2001                   | -    | -       | -    | -      | -            |
| 2002                   | 80.2 | 94.2    | 50.9 | 41.9   | 107.3        |
| 2003                   | 17.0 | 16.4    | 18.6 | 21.7   | 14.7         |
| 2004                   | 10.1 | 10.0    | 10.3 | 59.3   | -15.3        |
| 2005                   | 37.4 | 31.9    | 51.8 | 54.6   | 20.8         |
| 2006                   | 26.1 | 29.1    | 19.3 | 40.1   | 8.7          |
| 2007                   | 17.1 | 16.2    | 19.4 | 20.8   | 11.3         |
| 2008                   | 15.1 | 16.6    | 11.6 | 20.5   | 5.7          |
| 2009                   | 13.8 | 19.1    | 0.3  | 16.1   | 9.1          |
| 2010                   | 22.1 | 23.3    | 18.5 | 21.1   | 24.2         |
| 2011                   | 15.4 | 14.7    | 17.5 | 12.0   | 22.3         |
| 2012                   | 17.2 | 18.4    | 13.5 | 16.5   | 18.4         |
| 2011. 1/4              | 16.8 | 17.9    | 13.6 | 13.8   | 22.9         |
| 2/4                    | 17.8 | 16.8    | 20.9 | 13.3   | 27.2         |
| 3/4                    | 16.0 | 14.7    | 19.5 | 13.2   | 21.5         |
| 4/4                    | 11.5 | 10.2    | 15.9 | 8.3    | 18.5         |
| 2012. 1/4              | 17.1 | 17.6    | 15.4 | 16.3   | 18.5         |
| 2/4                    | 16.6 | 18.6    | 10.8 | 17.1   | 15.8         |
| 3/4                    | 16.5 | 17.9    | 12.7 | 15.2   | 18.9         |
| 4/4                    | 18.4 | 19.4    | 15.0 | 17.4   | 20.2         |
| 2013. 1/4 <sup>P</sup> | 12.2 | 10.6    | 17.1 | 8.8    | 18.2         |
| 2012. 1                | 11.1 | 11.5    | 9.9  | 10.9   | 11.4         |
| 2                      | 30.1 | 31.8    | 24.8 | 29.7   | 30.7         |
| 3                      | 12.3 | 12.1    | 12.9 | 10.5   | 15.9         |
| 4                      | 15.6 | 16.5    | 12.5 | 14.4   | 17.8         |
| 5                      | 20.6 | 23.5    | 12.0 | 23.4   | 15.5         |
| 6                      | 13.8 | 15.7    | 8.0  | 13.6   | 14.2         |
| 7                      | 22.0 | 24.5    | 15.4 | 22.3   | 21.3         |
| 8                      | 11.2 | 11.8    | 9.5  | 9.9    | 13.6         |
| 9                      | 16.5 | 17.6    | 13.2 | 13.4   | 22.0         |
| 10                     | 21.2 | 23.7    | 13.8 | 21.3   | 20.9         |
| 11                     | 17.9 | 18.3    | 16.6 | 15.9   | 22.1         |
| 12                     | 16.2 | 16.8    | 14.6 | 15.4   | 17.8         |
| 2013. 1                | 16.8 | 16.1    | 18.8 | 15.5   | 19.1         |
| 2                      | 6.5  | 4.1     | 14.3 | 0.7    | 17.4         |
| 3 <sup>P</sup>         | 13.0 | 11.5    | 18.0 | 10.3   | 18.0         |

## 7. 상품군별 거래액

| 구 분                    | 계          | 컴퓨터 및<br>주변기기 | 소프트웨어   | 가전·전자<br>·통신기기 | 서 적       | 음반·비디<br>오·악기 | 여행 및<br>예약서비스 | 아 동·<br>유아용품 | 음·식<br>료품 |
|------------------------|------------|---------------|---------|----------------|-----------|---------------|---------------|--------------|-----------|
| 2001                   | 3,347,067  | 846,300       | 74,348  | 704,091        | 183,404   | 54,291        | 214,613       | 85,300       | 80,341    |
| 2002                   | 6,029,876  | 877,296       | 75,829  | 1,114,154      | 295,599   | 88,054        | 370,644       | 134,809      | 209,622   |
| 2003                   | 7,054,817  | 913,216       | 73,573  | 1,290,743      | 344,352   | 99,368        | 524,020       | 192,135      | 281,052   |
| 2004                   | 7,768,105  | 909,294       | 69,359  | 1,441,761      | 374,319   | 103,319       | 751,592       | 271,740      | 371,166   |
| 2005                   | 10,675,595 | 1,026,997     | 98,472  | 1,785,916      | 495,666   | 94,752        | 1,603,830     | 406,365      | 531,085   |
| 2006                   | 13,459,595 | 1,260,605     | 85,934  | 2,010,894      | 627,675   | 80,682        | 2,018,509     | 652,264      | 625,154   |
| 2007                   | 15,765,573 | 1,542,048     | 109,909 | 2,325,681      | 744,207   | 93,208        | 2,416,323     | 868,297      | 730,555   |
| 2008                   | 18,145,516 | 1,636,492     | 112,179 | 2,465,900      | 875,159   | 111,402       | 2,857,432     | 1,026,697    | 1,009,291 |
| 2009                   | 20,642,979 | 2,035,332     | 129,703 | 2,683,130      | 1,029,780 | 135,753       | 2,670,405     | 1,246,612    | 1,352,181 |
| 2010                   | 25,202,988 | 2,387,882     | 131,841 | 3,116,795      | 1,169,144 | 154,174       | 3,445,134     | 1,512,463    | 1,641,556 |
| 2011                   | 29,072,463 | 2,808,232     | 92,986  | 3,238,228      | 1,274,274 | 152,229       | 4,065,637     | 1,539,248    | 2,142,273 |
| 2012                   | 34,068,199 | 3,063,340     | 81,064  | 3,751,205      | 1,272,781 | 141,643       | 5,576,817     | 1,658,381    | 2,892,128 |
| 2011. 1/4              | 6,896,217  | 672,302       | 30,067  | 834,838        | 351,710   | 37,871        | 874,437       | 409,843      | 503,411   |
| 2/4                    | 7,044,521  | 685,034       | 19,909  | 739,933        | 276,005   | 40,648        | 982,277       | 414,204      | 493,882   |
| 3/4                    | 7,257,173  | 720,461       | 21,133  | 776,859        | 328,722   | 36,449        | 1,158,273     | 344,460      | 568,061   |
| 4/4                    | 7,874,552  | 730,435       | 21,877  | 886,598        | 317,837   | 37,261        | 1,050,651     | 370,741      | 576,919   |
| 2012. 1/4              | 8,074,217  | 835,073       | 23,497  | 846,938        | 377,389   | 38,193        | 1,092,052     | 375,583      | 714,325   |
| 2/4                    | 8,216,751  | 750,163       | 21,229  | 897,114        | 275,630   | 32,260        | 1,386,942     | 418,230      | 693,941   |
| 3/4                    | 8,457,646  | 721,322       | 16,183  | 947,660        | 327,601   | 32,835        | 1,562,144     | 397,688      | 778,907   |
| 4/4                    | 9,319,584  | 756,782       | 20,156  | 1,059,494      | 292,160   | 38,355        | 1,535,679     | 466,880      | 704,955   |
| 2013. 1/4 <sup>P</sup> | 9,055,700  | 829,915       | 22,222  | 893,519        | 354,152   | 37,247        | 1,582,793     | 416,142      | 785,891   |
| 2012. 1                | 2,705,711  | 251,091       | 7,960   | 280,831        | 115,738   | 11,957        | 381,539       | 122,851      | 272,075   |
| 2                      | 2,626,956  | 290,490       | 6,954   | 279,905        | 121,176   | 12,494        | 360,054       | 120,512      | 211,286   |
| 3                      | 2,741,551  | 293,492       | 8,583   | 286,201        | 140,475   | 13,742        | 350,460       | 132,220      | 230,964   |
| 4                      | 2,633,447  | 248,758       | 8,783   | 277,297        | 100,962   | 11,244        | 375,634       | 138,353      | 230,343   |
| 5                      | 2,857,402  | 266,576       | 7,756   | 304,183        | 89,152    | 10,768        | 510,970       | 143,701      | 240,870   |
| 6                      | 2,725,901  | 234,828       | 4,690   | 315,634        | 85,517    | 10,247        | 500,338       | 136,177      | 222,729   |
| 7                      | 2,978,054  | 248,151       | 5,498   | 356,019        | 121,358   | 11,106        | 590,314       | 135,963      | 231,208   |
| 8                      | 2,731,448  | 248,268       | 5,182   | 309,794        | 108,613   | 10,608        | 531,948       | 127,248      | 236,007   |
| 9                      | 2,748,145  | 224,904       | 5,502   | 281,846        | 97,630    | 11,121        | 439,882       | 134,476      | 311,693   |
| 10                     | 2,996,873  | 244,833       | 5,901   | 342,243        | 86,962    | 11,737        | 477,155       | 144,187      | 234,871   |
| 11                     | 3,097,644  | 254,323       | 6,195   | 359,539        | 90,589    | 12,689        | 506,527       | 151,623      | 233,734   |
| 12                     | 3,225,067  | 257,626       | 8,061   | 357,712        | 114,609   | 13,929        | 551,997       | 171,069      | 236,350   |
| 2013. 1                | 3,160,302  | 288,594       | 7,758   | 317,943        | 120,226   | 12,600        | 555,762       | 128,177      | 301,956   |
| 2                      | 2,797,385  | 260,929       | 6,672   | 278,674        | 102,218   | 11,425        | 509,848       | 129,235      | 246,060   |
| 3 <sup>P</sup>         | 3,098,013  | 280,393       | 7,792   | 296,902        | 131,708   | 13,222        | 517,182       | 158,731      | 237,874   |

(단위 : 백만원)

| 꽃      | 스포츠·<br>레저용품 | 생활·<br>자동차용품 | 의류·패션<br>및 관련상품 | 화장품       | 사무·문구   | 농수산물    | 각종 서비스  | 기 타       |
|--------|--------------|--------------|-----------------|-----------|---------|---------|---------|-----------|
| 21,869 | 87,793       | 231,505      | 175,879         | 80,141    | 45,300  | 101,357 | 69,444  | 275,347   |
| 32,599 | 199,277      | 710,052      | 537,404         | 277,535   | 61,599  | 307,462 | 79,221  | 658,719   |
| 36,307 | 288,755      | 817,596      | 729,934         | 466,041   | 65,591  | 294,506 | 88,104  | 549,524   |
| 37,423 | 321,065      | 819,993      | 933,803         | 514,628   | 71,939  | 280,273 | 79,364  | 417,065   |
| 40,680 | 395,651      | 1,056,216    | 1,583,101       | 587,167   | 106,116 | 284,659 | 69,791  | 509,130   |
| 42,449 | 501,794      | 1,300,393    | 2,371,658       | 699,107   | 130,819 | 312,430 | 74,728  | 664,501   |
| 51,496 | 535,898      | 1,485,456    | 2,713,990       | 792,787   | 181,014 | 393,058 | 69,976  | 711,669   |
| 50,587 | 614,134      | 1,709,747    | 2,995,591       | 917,467   | 262,228 | 493,276 | 56,478  | 951,458   |
| 59,753 | 844,038      | 1,958,714    | 3,523,871       | 1,104,236 | 298,223 | 587,555 | 68,881  | 914,812   |
| 53,586 | 1,075,790    | 2,572,266    | 4,248,110       | 1,414,040 | 339,557 | 681,255 | 80,530  | 1,178,865 |
| 49,061 | 1,215,140    | 3,043,936    | 4,869,290       | 1,605,497 | 357,274 | 820,592 | 135,421 | 1,663,146 |
| 44,703 | 1,334,213    | 3,655,369    | 5,550,088       | 1,945,829 | 414,799 | 955,511 | 522,455 | 1,207,873 |
| 11,799 | 274,131      | 692,453      | 1,125,840       | 406,351   | 95,522  | 202,581 | 22,920  | 350,142   |
| 16,625 | 316,114      | 752,892      | 1,182,427       | 396,496   | 84,617  | 194,665 | 29,706  | 419,086   |
| 9,678  | 300,373      | 772,132      | 1,093,033       | 387,097   | 84,186  | 217,975 | 29,874  | 408,407   |
| 10,958 | 324,522      | 826,458      | 1,467,990       | 415,553   | 92,949  | 205,372 | 52,921  | 485,512   |
| 11,514 | 258,684      | 867,523      | 1,302,342       | 481,973   | 99,577  | 256,977 | 129,856 | 362,721   |
| 13,268 | 352,834      | 881,815      | 1,293,841       | 453,368   | 103,380 | 221,653 | 142,720 | 278,363   |
| 9,277  | 340,910      | 902,780      | 1,228,442       | 468,140   | 95,534  | 242,367 | 130,493 | 255,363   |
| 10,644 | 381,784      | 1,003,252    | 1,725,463       | 542,348   | 116,308 | 234,514 | 119,386 | 311,426   |
| 12,120 | 311,974      | 1,019,506    | 1,427,044       | 492,687   | 129,479 | 288,058 | 121,452 | 331,498   |
| 2,903  | 82,474       | 267,247      | 442,415         | 166,946   | 29,083  | 111,070 | 38,910  | 120,622   |
| 3,791  | 82,442       | 289,085      | 428,714         | 156,193   | 31,669  | 70,348  | 43,214  | 118,629   |
| 4,821  | 93,768       | 311,191      | 431,213         | 158,835   | 38,825  | 75,559  | 47,732  | 123,470   |
| 4,019  | 106,836      | 292,490      | 425,478         | 144,687   | 37,474  | 72,987  | 51,724  | 106,379   |
| 5,694  | 126,219      | 296,513      | 442,576         | 161,102   | 36,394  | 74,482  | 49,154  | 91,294    |
| 3,555  | 119,779      | 292,811      | 425,788         | 147,579   | 29,512  | 74,183  | 41,842  | 80,691    |
| 3,198  | 138,395      | 312,264      | 434,386         | 159,291   | 31,367  | 67,630  | 47,820  | 84,085    |
| 2,965  | 104,064      | 289,125      | 367,205         | 157,583   | 31,696  | 71,298  | 44,979  | 84,864    |
| 3,114  | 98,451       | 301,391      | 426,851         | 151,266   | 32,471  | 103,439 | 37,694  | 86,414    |
| 3,574  | 127,918      | 323,011      | 529,381         | 196,779   | 38,047  | 76,991  | 45,990  | 107,296   |
| 3,546  | 126,663      | 339,094      | 599,232         | 166,581   | 37,740  | 77,569  | 38,643  | 93,357    |
| 3,524  | 127,204      | 341,148      | 596,850         | 178,988   | 40,521  | 79,953  | 34,753  | 110,773   |
| 3,474  | 103,602      | 357,983      | 496,961         | 174,339   | 44,002  | 114,842 | 38,953  | 93,131    |
| 3,601  | 86,434       | 320,190      | 416,401         | 156,428   | 40,780  | 93,901  | 40,761  | 93,829    |
| 5,045  | 121,939      | 341,333      | 513,682         | 161,920   | 44,697  | 79,315  | 41,738  | 144,537   |

## 7-1. 상품군별 거래액(전년동기(월)비)

| 구 분                    | 계    | 컴퓨터 및<br>주변기기 | 소프트웨어 | 가전·전자<br>·통신기기 | 서 적   | 음반·비디<br>오·악기 | 여행 및<br>예약서비스 | 아 동·<br>유아용품 | 음·식<br>료품 |
|------------------------|------|---------------|-------|----------------|-------|---------------|---------------|--------------|-----------|
| 2001                   | -    | -             | -     | -              | -     | -             | -             | -            | -         |
| 2002                   | 80.2 | 3.7           | 2.0   | 58.2           | 61.2  | 62.2          | 72.7          | 58.0         | 160.9     |
| 2003                   | 17.0 | 4.1           | -3.0  | 15.8           | 16.5  | 12.8          | 41.4          | 42.5         | 34.1      |
| 2004                   | 10.1 | -0.4          | -5.7  | 11.7           | 8.7   | 4.0           | 43.4          | 41.4         | 32.1      |
| 2005                   | 37.4 | 12.9          | 42.0  | 23.9           | 32.4  | -8.3          | 113.4         | 49.5         | 43.1      |
| 2006                   | 26.1 | 22.7          | -12.7 | 12.6           | 26.6  | -14.8         | 25.9          | 60.5         | 17.7      |
| 2007                   | 17.1 | 22.3          | 27.9  | 15.7           | 18.6  | 15.5          | 19.7          | 33.1         | 16.9      |
| 2008                   | 15.1 | 6.1           | 2.1   | 6.0            | 17.6  | 19.5          | 18.3          | 18.2         | 38.2      |
| 2009                   | 13.8 | 24.4          | 15.6  | 8.8            | 17.7  | 21.9          | -6.5          | 21.4         | 34.0      |
| 2010                   | 22.1 | 17.3          | 1.6   | 16.2           | 13.5  | 13.6          | 29.0          | 21.3         | 21.4      |
| 2011                   | 15.4 | 17.6          | -29.5 | 3.9            | 9.0   | -1.3          | 18.0          | 1.8          | 30.5      |
| 2012                   | 17.2 | 9.1           | -12.8 | 15.8           | -0.1  | -7.0          | 37.2          | 7.7          | 35.0      |
| 2011. 1/4              | 16.8 | 6.9           | -21.5 | 17.6           | 8.1   | -2.1          | 15.4          | 22.8         | 30.0      |
| 2/4                    | 17.8 | 23.1          | -38.1 | 2.3            | 10.4  | 11.1          | 19.3          | 11.0         | 28.7      |
| 3/4                    | 16.0 | 26.3          | -25.3 | 1.0            | 9.4   | -1.8          | 19.0          | -3.4         | 28.1      |
| 4/4                    | 11.5 | 15.6          | -33.9 | -3.1           | 8.3   | -10.9         | 17.9          | -17.5        | 35.0      |
| 2012. 1/4              | 17.1 | 24.2          | -21.9 | 1.4            | 7.3   | 0.9           | 24.9          | -8.4         | 41.9      |
| 2/4                    | 16.6 | 9.5           | 6.6   | 21.2           | -0.1  | -20.6         | 41.2          | 1.0          | 40.5      |
| 3/4                    | 16.5 | 0.1           | -23.4 | 22.0           | -0.3  | -9.9          | 34.9          | 15.5         | 37.1      |
| 4/4                    | 18.4 | 3.6           | -7.9  | 19.5           | -8.1  | 2.9           | 46.2          | 25.9         | 22.2      |
| 2013. 1/4 <sup>p</sup> | 12.2 | -0.6          | -5.4  | 5.5            | -6.2  | -2.5          | 44.9          | 10.8         | 10.0      |
| 2012. 1                | 11.1 | 8.9           | -18.2 | 2.5            | 4.6   | -11.1         | 13.8          | -13.1        | 33.4      |
| 2                      | 30.1 | 51.0          | -26.9 | 7.7            | 20.5  | 7.1           | 28.3          | -3.5         | 57.0      |
| 3                      | 12.3 | 17.7          | -20.6 | -4.9           | 0.0   | 7.7           | 35.5          | -7.9         | 40.1      |
| 4                      | 15.6 | 8.0           | 19.5  | 26.4           | 1.4   | -19.7         | 26.6          | -1.3         | 46.3      |
| 5                      | 20.6 | 16.6          | 23.8  | 22.4           | -0.6  | -18.7         | 54.6          | -0.1         | 37.2      |
| 6                      | 13.8 | 3.9           | -25.5 | 16.0           | -1.4  | -23.6         | 40.9          | 4.7          | 38.4      |
| 7                      | 22.0 | 6.6           | -22.8 | 27.0           | 1.7   | -13.1         | 44.4          | 9.9          | 44.4      |
| 8                      | 11.2 | -4.0          | -28.7 | 20.2           | 0.6   | -11.2         | 23.5          | 12.0         | 25.5      |
| 9                      | 16.5 | -1.9          | -18.4 | 17.9           | -3.7  | -5.1          | 38.0          | 25.5         | 41.7      |
| 10                     | 21.2 | 5.7           | -5.9  | 24.4           | -5.8  | 3.5           | 46.2          | 28.1         | 12.6      |
| 11                     | 17.9 | 3.0           | -20.1 | 14.5           | -7.2  | 7.0           | 51.4          | 28.7         | 26.1      |
| 12                     | 16.2 | 2.3           | 2.7   | 20.3           | -10.4 | -0.9          | 41.6          | 21.9         | 29.2      |
| 2013. 1                | 16.8 | 14.9          | -2.5  | 13.2           | 3.9   | 5.4           | 45.7          | 4.3          | 11.0      |
| 2                      | 6.5  | -10.2         | -4.1  | -0.4           | -15.6 | -8.6          | 41.6          | 7.2          | 16.5      |
| 3 <sup>p</sup>         | 13.0 | -4.5          | -9.2  | 3.7            | -6.2  | -3.8          | 47.6          | 20.1         | 3.0       |

(단위 : %)

| 꽃     | 스포츠·<br>레저용품 | 생활·<br>자동차용품 | 의류·패션<br>및 관련상품 | 화장품   | 사무·문구 | 농수산물  | 각종 서비스 | 기 타   |
|-------|--------------|--------------|-----------------|-------|-------|-------|--------|-------|
| -     | -            | -            | -               | -     | -     | -     | -      | -     |
| 49.1  | 127.0        | 206.7        | 205.6           | 246.3 | 36.0  | 203.3 | 14.1   | 139.2 |
| 11.4  | 44.9         | 15.1         | 35.8            | 67.9  | 6.5   | -4.2  | 11.2   | -16.6 |
| 3.1   | 11.2         | 0.3          | 27.9            | 10.4  | 9.7   | -4.8  | -9.9   | -24.1 |
| 8.7   | 23.2         | 28.8         | 69.5            | 14.1  | 47.5  | 1.6   | -12.1  | 22.1  |
| 4.3   | 26.8         | 23.1         | 49.8            | 19.1  | 23.3  | 9.8   | 7.1    | 30.5  |
| 21.3  | 6.8          | 14.2         | 14.4            | 13.4  | 38.4  | 25.8  | -6.4   | 7.1   |
| -1.8  | 14.6         | 15.1         | 10.4            | 15.7  | 44.9  | 25.5  | -19.3  | 33.7  |
| 18.1  | 37.4         | 14.6         | 17.6            | 20.4  | 13.7  | 19.1  | 22.0   | -3.9  |
| -10.3 | 27.5         | 31.3         | 20.6            | 28.1  | 13.9  | 15.9  | 16.9   | 28.9  |
| -8.4  | 13.0         | 18.3         | 14.6            | 13.5  | 5.2   | 20.5  | 68.2   | 41.1  |
| -8.9  | 9.8          | 20.1         | 14.0            | 21.2  | 16.1  | 16.4  | 285.8  | -27.4 |
| -3.8  | 27.0         | 17.1         | 15.8            | 16.5  | 20.8  | 13.2  | 22.8   | 31.4  |
| 1.4   | 18.4         | 24.0         | 12.2            | 14.2  | 5.5   | 27.2  | 69.1   | 60.6  |
| -8.7  | 3.3          | 19.3         | 18.7            | 16.3  | 1.9   | 21.7  | 41.5   | 38.6  |
| -23.5 | 7.4          | 13.8         | 12.8            | 7.8   | -4.9  | 20.8  | 128.3  | 36.0  |
| -2.4  | -5.6         | 25.3         | 15.7            | 18.6  | 4.2   | 26.9  | 466.6  | 3.6   |
| -20.2 | 11.6         | 17.1         | 9.4             | 14.3  | 22.2  | 13.9  | 380.4  | -33.6 |
| -4.1  | 13.5         | 16.9         | 12.4            | 20.9  | 13.5  | 11.2  | 336.8  | -37.5 |
| -2.9  | 17.6         | 21.4         | 17.5            | 30.5  | 25.1  | 14.2  | 125.6  | -35.9 |
| 5.3   | 20.6         | 17.5         | 9.6             | 2.2   | 30.0  | 12.1  | -6.5   | -8.6  |
| -18.0 | -10.2        | 16.5         | 10.5            | 15.4  | -10.9 | 25.3  | 382.7  | 2.4   |
| 12.2  | 4.6          | 46.5         | 39.1            | 27.3  | 10.8  | 42.4  | 509.7  | 8.0   |
| -1.2  | -9.4         | 17.1         | 3.3             | 14.3  | 13.2  | 17.1  | 514.2  | 0.8   |
| -28.2 | 2.8          | 21.9         | 8.9             | 8.8   | 22.6  | 14.1  | 593.1  | -23.4 |
| -16.6 | 16.3         | 17.1         | 12.0            | 17.1  | 40.0  | 16.5  | 527.9  | -32.1 |
| -15.5 | 15.5         | 12.7         | 7.3             | 17.2  | 5.2   | 11.2  | 190.3  | -44.6 |
| -13.3 | 17.8         | 20.8         | 18.3            | 30.4  | 14.6  | 3.6   | 548.3  | -34.1 |
| -0.8  | 15.2         | 9.6          | 8.3             | 18.3  | 10.3  | 1.8   | 329.8  | -40.4 |
| 3.8   | 6.3          | 20.6         | 10.3            | 14.8  | 15.6  | 25.1  | 213.2  | -37.5 |
| 1.3   | 19.2         | 22.5         | 19.9            | 49.3  | 31.3  | 21.3  | 189.9  | -29.6 |
| -5.0  | 17.4         | 19.6         | 19.9            | 22.0  | 24.5  | 10.6  | 108.0  | -41.8 |
| -4.7  | 16.4         | 22.2         | 13.3            | 21.6  | 20.4  | 11.4  | 88.1   | -35.9 |
| 19.7  | 25.6         | 34.0         | 12.3            | 4.4   | 51.3  | 3.4   | 0.1    | -22.8 |
| -5.0  | 4.8          | 10.8         | -2.9            | 0.2   | 28.8  | 33.5  | -5.7   | -20.9 |
| 4.6   | 30.0         | 9.7          | 19.1            | 1.9   | 15.1  | 5.0   | -12.6  | 17.1  |

## 7-2. 취급상품 범위별

### 1) 종합물 거래액

| 구                      | 계          | 컴퓨터 및<br>주변기기 | 소프트웨어   | 가전·전자<br>·통신기기 | 서 적     | 음반·비디<br>오·악기 | 여행 및<br>예약서비스 | 아 동·<br>유아용품 | 음·식<br>료품 |
|------------------------|------------|---------------|---------|----------------|---------|---------------|---------------|--------------|-----------|
| 2001                   | 2,259,715  | 506,791       | 53,769  | 549,695        | 37,407  | 21,895        | 91,882        | 56,411       | 70,796    |
| 2002                   | 4,389,126  | 644,829       | 51,567  | 896,829        | 46,064  | 33,012        | 131,920       | 98,547       | 191,090   |
| 2003                   | 5,108,126  | 683,096       | 49,351  | 1,084,773      | 78,011  | 42,306        | 179,384       | 150,445      | 251,495   |
| 2004                   | 5,620,687  | 685,899       | 48,502  | 1,273,443      | 122,046 | 58,412        | 208,994       | 213,850      | 316,436   |
| 2005                   | 7,415,033  | 710,126       | 80,569  | 1,595,707      | 145,176 | 47,858        | 259,013       | 333,056      | 442,877   |
| 2006                   | 9,570,678  | 886,543       | 67,419  | 1,845,089      | 181,134 | 36,747        | 334,070       | 577,825      | 488,482   |
| 2007                   | 11,121,748 | 1,120,282     | 91,712  | 2,162,356      | 209,751 | 43,304        | 402,365       | 793,742      | 497,125   |
| 2008                   | 12,964,202 | 1,207,228     | 90,663  | 2,370,514      | 289,493 | 54,578        | 555,444       | 958,461      | 673,680   |
| 2009                   | 15,444,725 | 1,524,515     | 108,652 | 2,597,784      | 337,976 | 75,206        | 606,386       | 1,196,263    | 990,684   |
| 2010                   | 19,041,704 | 1,812,226     | 110,725 | 3,011,948      | 401,985 | 95,004        | 745,105       | 1,462,458    | 1,295,468 |
| 2011                   | 21,835,828 | 2,072,714     | 71,532  | 3,127,638      | 433,184 | 94,574        | 780,363       | 1,469,053    | 1,712,704 |
| 2012                   | 25,858,234 | 2,314,043     | 57,747  | 3,588,420      | 402,590 | 84,097        | 1,594,180     | 1,572,697    | 2,400,303 |
| 2011. 1/4              | 5,225,257  | 486,154       | 24,254  | 808,207        | 121,152 | 22,805        | 185,440       | 393,578      | 406,134   |
| 2/4                    | 5,301,810  | 494,933       | 14,697  | 714,024        | 96,971  | 26,833        | 185,828       | 396,734      | 396,694   |
| 3/4                    | 5,343,235  | 541,132       | 16,246  | 749,283        | 107,427 | 22,750        | 204,598       | 326,089      | 464,478   |
| 4/4                    | 5,965,526  | 550,495       | 16,335  | 856,124        | 107,634 | 22,186        | 204,497       | 352,652      | 445,398   |
| 2012. 1/4              | 6,146,283  | 646,378       | 17,267  | 817,021        | 123,876 | 23,544        | 232,299       | 356,607      | 585,472   |
| 2/4                    | 6,285,815  | 566,603       | 15,959  | 871,219        | 85,090  | 18,298        | 427,036       | 395,862      | 588,989   |
| 3/4                    | 6,301,177  | 536,634       | 10,755  | 895,367        | 99,231  | 18,622        | 449,024       | 376,028      | 650,502   |
| 4/4                    | 7,124,958  | 564,428       | 13,766  | 1,004,813      | 94,393  | 23,633        | 485,821       | 444,200      | 575,341   |
| 2013. 1/4 <sup>p</sup> | 6,797,862  | 624,745       | 14,933  | 849,302        | 119,085 | 23,428        | 437,353       | 394,060      | 650,519   |
| 2012. 1                | 2,042,680  | 191,688       | 6,010   | 268,747        | 38,277  | 7,334         | 78,008        | 116,507      | 216,104   |
| 2                      | 2,005,932  | 225,434       | 4,873   | 271,604        | 41,992  | 7,652         | 79,463        | 114,359      | 174,276   |
| 3                      | 2,097,671  | 229,256       | 6,384   | 276,670        | 43,607  | 8,558         | 74,828        | 125,741      | 195,091   |
| 4                      | 2,014,482  | 192,516       | 6,928   | 268,568        | 30,003  | 6,346         | 87,044        | 130,684      | 195,474   |
| 5                      | 2,190,980  | 198,847       | 5,797   | 295,890        | 28,358  | 6,136         | 177,580       | 135,902      | 205,309   |
| 6                      | 2,080,354  | 175,240       | 3,234   | 306,761        | 26,729  | 5,816         | 162,412       | 129,276      | 188,205   |
| 7                      | 2,212,007  | 182,416       | 3,654   | 337,786        | 36,452  | 6,125         | 188,067       | 128,518      | 190,105   |
| 8                      | 1,999,889  | 183,472       | 3,281   | 290,439        | 33,978  | 6,103         | 148,215       | 120,198      | 190,677   |
| 9                      | 2,089,281  | 170,746       | 3,820   | 267,142        | 28,801  | 6,394         | 112,742       | 127,312      | 269,719   |
| 10                     | 2,286,187  | 184,525       | 3,973   | 327,541        | 26,433  | 6,999         | 140,053       | 136,674      | 196,107   |
| 11                     | 2,393,308  | 187,950       | 4,095   | 342,870        | 29,499  | 7,715         | 172,426       | 144,401      | 194,193   |
| 12                     | 2,445,463  | 191,953       | 5,698   | 334,402        | 38,461  | 8,919         | 173,342       | 163,125      | 185,040   |
| 2013. 1                | 2,372,389  | 214,766       | 4,949   | 300,999        | 40,846  | 7,524         | 157,834       | 120,638      | 254,116   |
| 2                      | 2,087,303  | 200,565       | 4,528   | 266,045        | 35,608  | 7,261         | 136,101       | 121,768      | 200,892   |
| 3 <sup>p</sup>         | 2,338,170  | 209,414       | 5,456   | 282,258        | 42,631  | 8,643         | 143,418       | 151,654      | 195,510   |



(단위 : 백만원)

| 꽃      | 스포츠·<br>레저용품 | 생활·<br>자동차용품 | 의류·패션<br>및 관련상품 | 화장품       | 사무·문구   | 농수산물    | 각종<br>서비스 | 기 타       |
|--------|--------------|--------------|-----------------|-----------|---------|---------|-----------|-----------|
| 12,580 | 73,163       | 215,274      | 144,966         | 59,614    | 26,565  | 53,300  | 63,015    | 207,105   |
| 20,707 | 170,357      | 678,179      | 470,136         | 166,138   | 32,208  | 224,532 | 44,024    | 488,986   |
| 17,412 | 245,445      | 770,636      | 614,934         | 261,343   | 32,831  | 275,089 | 43,589    | 327,985   |
| 17,508 | 270,040      | 768,775      | 777,586         | 315,277   | 28,130  | 250,016 | 28,378    | 237,395   |
| 23,955 | 340,156      | 987,824      | 1,388,095       | 372,486   | 44,645  | 231,072 | 18,488    | 393,927   |
| 22,856 | 436,429      | 1,193,935    | 2,115,612       | 489,736   | 62,508  | 238,083 | 11,848    | 582,360   |
| 29,534 | 461,795      | 1,336,103    | 2,365,257       | 578,909   | 106,302 | 296,219 | 6,156     | 620,834   |
| 29,999 | 537,326      | 1,555,454    | 2,567,933       | 691,796   | 142,424 | 380,389 | 12,910    | 845,910   |
| 45,028 | 761,810      | 1,813,904    | 3,001,627       | 903,709   | 180,709 | 463,376 | 28,523    | 808,573   |
| 40,043 | 975,519      | 2,413,061    | 3,566,742       | 1,207,789 | 231,704 | 574,823 | 26,337    | 1,070,767 |
| 32,020 | 1,105,649    | 2,864,074    | 4,080,940       | 1,405,266 | 242,038 | 720,113 | 74,189    | 1,549,777 |
| 25,949 | 1,221,844    | 3,468,587    | 4,697,610       | 1,698,792 | 288,269 | 868,623 | 469,922   | 1,104,561 |
| 8,615  | 250,640      | 651,028      | 940,182         | 352,982   | 67,578  | 177,348 | 7,563     | 321,597   |
| 11,506 | 288,116      | 706,763      | 985,461         | 346,559   | 56,666  | 169,510 | 17,478    | 393,037   |
| 5,911  | 274,220      | 729,123      | 920,149         | 341,127   | 56,147  | 191,943 | 13,390    | 379,222   |
| 5,988  | 292,673      | 777,160      | 1,235,148       | 364,598   | 61,647  | 181,312 | 35,758    | 455,921   |
| 6,674  | 234,190      | 818,993      | 1,097,724       | 432,467   | 66,792  | 234,629 | 112,517   | 339,834   |
| 8,029  | 325,082      | 835,175      | 1,082,434       | 403,548   | 74,135  | 201,744 | 130,882   | 255,730   |
| 5,389  | 314,042      | 859,209      | 1,046,732       | 409,787   | 65,801  | 219,028 | 119,150   | 225,876   |
| 5,857  | 348,530      | 955,210      | 1,470,720       | 452,990   | 81,541  | 213,221 | 107,373   | 283,121   |
| 7,668  | 287,306      | 965,184      | 1,215,561       | 434,978   | 95,130  | 266,082 | 104,207   | 308,321   |
| 1,594  | 74,350       | 252,682      | 375,456         | 152,056   | 17,925  | 100,388 | 33,486    | 112,068   |
| 2,251  | 74,871       | 273,076      | 362,513         | 140,099   | 20,597  | 64,591  | 36,593    | 111,688   |
| 2,829  | 84,969       | 293,235      | 359,755         | 140,312   | 28,270  | 69,650  | 42,438    | 116,078   |
| 2,572  | 97,864       | 275,933      | 351,000         | 128,634   | 27,541  | 67,105  | 47,132    | 99,137    |
| 3,323  | 116,265      | 281,159      | 370,085         | 143,929   | 26,385  | 67,393  | 45,504    | 83,117    |
| 2,134  | 110,953      | 278,083      | 361,349         | 130,985   | 20,209  | 67,246  | 38,246    | 73,476    |
| 1,902  | 128,343      | 296,787      | 371,224         | 138,367   | 21,058  | 61,153  | 44,353    | 75,697    |
| 1,743  | 95,895       | 275,190      | 313,939         | 134,037   | 22,006  | 64,566  | 40,508    | 75,642    |
| 1,744  | 89,804       | 287,232      | 361,569         | 137,383   | 22,737  | 93,310  | 34,289    | 74,537    |
| 2,075  | 116,433      | 307,308      | 450,087         | 151,302   | 27,727  | 69,814  | 42,383    | 96,753    |
| 1,888  | 115,213      | 322,423      | 508,021         | 147,210   | 25,749  | 70,388  | 34,844    | 84,423    |
| 1,894  | 116,884      | 325,479      | 512,612         | 154,478   | 28,065  | 73,020  | 30,146    | 101,945   |
| 1,990  | 94,817       | 340,002      | 423,815         | 155,572   | 31,439  | 105,972 | 33,897    | 83,213    |
| 2,282  | 79,955       | 303,159      | 351,432         | 139,664   | 29,955  | 86,757  | 34,277    | 87,054    |
| 3,396  | 112,534      | 322,023      | 440,314         | 139,742   | 33,736  | 73,354  | 36,033    | 138,054   |

## 2) 전문물 거래액

| 구 분                    | 계         | 컴퓨터 및<br>주변기기 | 소프트웨어  | 가전·전자<br>·통신기기 | 서 적     | 음반·비디<br>오·악기 | 여행 및<br>예약서비스 | 아 동·<br>유아용품 | 음·식<br>료품 |
|------------------------|-----------|---------------|--------|----------------|---------|---------------|---------------|--------------|-----------|
| 2001                   | 1,087,352 | 339,511       | 20,580 | 154,395        | 145,996 | 32,396        | 122,732       | 28,887       | 9,545     |
| 2002                   | 1,640,751 | 232,467       | 24,262 | 217,325        | 249,535 | 55,042        | 238,724       | 36,262       | 18,532    |
| 2003                   | 1,946,692 | 230,120       | 24,221 | 205,970        | 266,341 | 57,062        | 344,636       | 41,690       | 29,557    |
| 2004                   | 2,147,418 | 223,395       | 20,857 | 168,318        | 252,273 | 44,907        | 542,597       | 57,890       | 54,730    |
| 2005                   | 3,260,563 | 316,871       | 17,903 | 190,210        | 350,490 | 46,894        | 1,344,816     | 73,309       | 88,208    |
| 2006                   | 3,888,917 | 374,062       | 18,514 | 165,805        | 446,541 | 43,935        | 1,684,439     | 74,439       | 136,672   |
| 2007                   | 4,643,824 | 421,767       | 18,197 | 163,324        | 534,456 | 49,904        | 2,013,958     | 74,554       | 233,431   |
| 2008                   | 5,181,314 | 429,264       | 21,516 | 95,386         | 585,666 | 56,824        | 2,301,988     | 68,236       | 335,611   |
| 2009                   | 5,198,254 | 510,817       | 21,051 | 85,346         | 691,804 | 60,547        | 2,064,019     | 50,349       | 361,497   |
| 2010                   | 6,161,284 | 575,656       | 21,116 | 104,846        | 767,159 | 59,170        | 2,700,029     | 50,005       | 346,088   |
| 2011                   | 7,236,635 | 735,518       | 21,454 | 110,590        | 841,090 | 57,655        | 3,285,274     | 70,195       | 429,569   |
| 2012                   | 8,209,965 | 749,297       | 23,317 | 162,785        | 870,191 | 57,546        | 3,982,637     | 85,684       | 491,825   |
| 2011. 1/4              | 1,670,960 | 186,148       | 5,813  | 26,631         | 230,558 | 15,066        | 688,997       | 16,265       | 97,277    |
| 2/4                    | 1,742,711 | 190,101       | 5,212  | 25,909         | 179,034 | 13,815        | 796,449       | 17,470       | 97,188    |
| 3/4                    | 1,913,938 | 179,329       | 4,887  | 27,576         | 221,295 | 13,699        | 953,675       | 18,371       | 103,583   |
| 4/4                    | 1,909,027 | 179,940       | 5,542  | 30,474         | 210,203 | 15,075        | 846,154       | 18,089       | 131,521   |
| 2012. 1/4              | 1,927,934 | 188,695       | 6,230  | 29,917         | 253,513 | 14,649        | 859,753       | 18,976       | 128,853   |
| 2/4                    | 1,930,935 | 183,560       | 5,270  | 25,895         | 190,540 | 13,962        | 959,906       | 22,368       | 104,952   |
| 3/4                    | 2,156,469 | 184,688       | 5,428  | 52,293         | 228,370 | 14,213        | 1,113,120     | 21,660       | 128,406   |
| 4/4                    | 2,194,626 | 192,354       | 6,390  | 54,681         | 197,767 | 14,722        | 1,049,858     | 22,680       | 129,614   |
| 2013. 1/4 <sup>P</sup> | 2,257,838 | 205,170       | 7,289  | 44,217         | 235,067 | 13,819        | 1,145,440     | 22,082       | 135,372   |
| 2012. 1                | 663,031   | 59,403        | 1,950  | 12,084         | 77,461  | 4,623         | 303,531       | 6,344        | 55,971    |
| 2                      | 621,024   | 65,056        | 2,081  | 8,301          | 79,184  | 4,842         | 280,591       | 6,153        | 37,010    |
| 3                      | 643,880   | 64,236        | 2,199  | 9,531          | 96,868  | 5,184         | 275,632       | 6,479        | 35,872    |
| 4                      | 618,966   | 56,242        | 1,855  | 8,729          | 70,959  | 4,898         | 288,590       | 7,669        | 34,868    |
| 5                      | 666,423   | 67,729        | 1,959  | 8,293          | 60,794  | 4,632         | 333,390       | 7,799        | 35,560    |
| 6                      | 645,547   | 59,588        | 1,456  | 8,873          | 58,788  | 4,431         | 337,926       | 6,901        | 34,524    |
| 7                      | 766,047   | 65,735        | 1,844  | 18,233         | 84,906  | 4,981         | 402,247       | 7,445        | 41,102    |
| 8                      | 731,559   | 64,796        | 1,901  | 19,355         | 74,635  | 4,505         | 383,733       | 7,050        | 45,330    |
| 9                      | 658,864   | 54,158        | 1,682  | 14,704         | 68,829  | 4,727         | 327,140       | 7,164        | 41,974    |
| 10                     | 710,686   | 60,308        | 1,928  | 14,702         | 60,529  | 4,738         | 337,102       | 7,513        | 38,764    |
| 11                     | 704,336   | 66,373        | 2,100  | 16,669         | 61,090  | 4,974         | 334,101       | 7,222        | 39,541    |
| 12                     | 779,604   | 65,673        | 2,363  | 23,310         | 76,148  | 5,010         | 378,655       | 7,944        | 51,309    |
| 2013. 1                | 787,913   | 73,828        | 2,809  | 16,944         | 79,380  | 5,076         | 397,928       | 7,539        | 47,840    |
| 2                      | 710,082   | 60,364        | 2,144  | 12,629         | 66,610  | 4,164         | 373,747       | 7,467        | 45,168    |
| 3 <sup>P</sup>         | 759,843   | 70,979        | 2,336  | 14,644         | 89,077  | 4,579         | 373,764       | 7,077        | 42,364    |

(단위 : 백만원)

| 꽃      | 스포츠·<br>레저용품 | 생활·<br>자동차용품 | 의류·패션<br>및 관련상품 | 화장품     | 사무·문구   | 농수산물    | 각종<br>서비스 | 기 타     |
|--------|--------------|--------------|-----------------|---------|---------|---------|-----------|---------|
| 9,289  | 14,631       | 16,231       | 30,912          | 20,527  | 18,733  | 48,059  | 6,429     | 68,242  |
| 11,892 | 28,920       | 31,874       | 67,268          | 111,397 | 29,392  | 82,930  | 35,197    | 169,733 |
| 18,895 | 43,309       | 46,960       | 115,000         | 204,698 | 32,760  | 19,418  | 44,516    | 221,539 |
| 19,915 | 51,025       | 51,218       | 156,217         | 199,352 | 43,810  | 30,257  | 50,986    | 179,671 |
| 16,725 | 55,495       | 68,391       | 195,005         | 214,681 | 61,471  | 53,587  | 51,303    | 115,203 |
| 19,592 | 65,365       | 106,458      | 256,046         | 209,371 | 68,311  | 74,346  | 62,879    | 82,141  |
| 21,962 | 74,102       | 149,353      | 348,733         | 213,878 | 74,712  | 96,839  | 63,819    | 90,835  |
| 20,588 | 76,808       | 154,293      | 427,658         | 225,671 | 119,804 | 112,887 | 43,568    | 105,548 |
| 14,725 | 82,228       | 144,810      | 522,244         | 200,527 | 117,514 | 124,179 | 40,358    | 106,239 |
| 13,543 | 100,271      | 159,205      | 681,368         | 206,251 | 107,853 | 106,432 | 54,193    | 108,098 |
| 17,041 | 109,491      | 179,862      | 788,350         | 200,231 | 115,236 | 100,479 | 61,232    | 113,369 |
| 18,754 | 112,369      | 186,782      | 852,478         | 247,037 | 126,530 | 86,889  | 52,533    | 103,312 |
| 3,184  | 23,491       | 41,425       | 185,658         | 53,369  | 27,944  | 25,233  | 15,357    | 28,545  |
| 5,119  | 27,998       | 46,129       | 196,966         | 49,937  | 27,951  | 25,155  | 12,228    | 26,049  |
| 3,767  | 26,153       | 43,009       | 172,884         | 45,970  | 28,039  | 26,032  | 16,484    | 29,185  |
| 4,970  | 31,849       | 49,298       | 232,842         | 50,955  | 31,302  | 24,060  | 17,163    | 29,591  |
| 4,840  | 24,494       | 48,530       | 204,618         | 49,506  | 32,785  | 22,349  | 17,339    | 22,887  |
| 5,239  | 27,752       | 46,640       | 211,407         | 49,820  | 29,245  | 19,908  | 11,838    | 22,633  |
| 3,888  | 26,868       | 43,571       | 181,710         | 58,353  | 29,733  | 23,339  | 11,343    | 29,487  |
| 4,787  | 33,254       | 48,042       | 254,743         | 89,358  | 34,767  | 21,293  | 12,013    | 28,305  |
| 4,452  | 24,668       | 54,322       | 211,483         | 57,709  | 34,349  | 21,976  | 17,245    | 23,177  |
| 1,309  | 8,124        | 14,565       | 66,959          | 14,890  | 11,158  | 10,682  | 5,424     | 8,554   |
| 1,540  | 7,571        | 16,009       | 66,201          | 16,094  | 11,072  | 5,758   | 6,621     | 6,941   |
| 1,992  | 8,799        | 17,956       | 71,458          | 18,523  | 10,555  | 5,909   | 5,294     | 7,392   |
| 1,447  | 8,972        | 16,557       | 74,478          | 16,053  | 9,933   | 5,882   | 4,592     | 7,242   |
| 2,371  | 9,954        | 15,354       | 72,491          | 17,173  | 10,009  | 7,089   | 3,650     | 8,177   |
| 1,421  | 8,826        | 14,728       | 64,439          | 16,594  | 9,303   | 6,938   | 3,596     | 7,215   |
| 1,296  | 10,052       | 15,477       | 63,162          | 20,924  | 10,309  | 6,477   | 3,467     | 8,388   |
| 1,222  | 8,169        | 13,935       | 53,266          | 23,546  | 9,690   | 6,732   | 4,471     | 9,222   |
| 1,370  | 8,647        | 14,159       | 65,282          | 13,883  | 9,734   | 10,129  | 3,405     | 11,877  |
| 1,499  | 11,485       | 15,703       | 79,294          | 45,477  | 10,320  | 7,178   | 3,607     | 10,543  |
| 1,658  | 11,450       | 16,671       | 91,211          | 19,371  | 11,991  | 7,181   | 3,799     | 8,934   |
| 1,630  | 10,320       | 15,669       | 84,238          | 24,510  | 12,456  | 6,934   | 4,607     | 8,828   |
| 1,484  | 8,785        | 17,981       | 73,146          | 18,767  | 12,563  | 8,870   | 5,056     | 9,918   |
| 1,319  | 6,479        | 17,031       | 64,969          | 16,764  | 10,825  | 7,144   | 6,484     | 6,775   |
| 1,649  | 9,405        | 19,310       | 73,368          | 22,178  | 10,961  | 5,961   | 5,705     | 6,483   |

### 7-3. 운영형태별

#### 1) online몰 거래액

| 구 분                    | 계          | 컴퓨터 및<br>주변기기 | 소프트웨어   | 가전·전자<br>·통신기기 | 서 적       | 음반·비디<br>오·악기 | 여행 및<br>예약서비스 | 아 동·<br>유아용품 | 음·식<br>료품 |
|------------------------|------------|---------------|---------|----------------|-----------|---------------|---------------|--------------|-----------|
| 2001                   | 1,390,662  | 432,888       | 33,032  | 316,078        | 94,757    | 19,806        | 16,799        | 25,984       | 22,256    |
| 2002                   | 1,973,686  | 419,604       | 34,613  | 391,587        | 173,573   | 33,935        | 36,362        | 47,513       | 45,012    |
| 2003                   | 2,401,107  | 352,383       | 36,829  | 479,161        | 177,264   | 41,226        | 24,652        | 73,077       | 42,054    |
| 2004                   | 3,824,930  | 484,309       | 51,268  | 783,646        | 253,740   | 57,171        | 238,954       | 160,377      | 83,209    |
| 2005                   | 5,913,345  | 575,164       | 88,835  | 1,108,871      | 357,082   | 70,431        | 269,597       | 305,146      | 157,741   |
| 2006                   | 8,285,365  | 758,557       | 79,353  | 1,327,528      | 461,071   | 56,557        | 465,648       | 545,441      | 216,932   |
| 2007                   | 10,006,876 | 1,013,422     | 102,922 | 1,634,441      | 554,201   | 72,262        | 521,504       | 761,297      | 228,067   |
| 2008                   | 12,061,352 | 1,234,515     | 103,240 | 1,834,959      | 670,339   | 83,467        | 872,752       | 909,572      | 345,123   |
| 2009                   | 14,005,549 | 1,656,217     | 110,316 | 2,063,767      | 784,379   | 100,501       | 902,230       | 1,079,187    | 568,888   |
| 2010                   | 16,960,832 | 1,922,636     | 110,912 | 2,386,298      | 911,087   | 121,528       | 1,332,825     | 1,283,448    | 712,652   |
| 2011                   | 18,991,029 | 2,159,607     | 71,166  | 2,349,025      | 1,020,173 | 122,333       | 1,591,386     | 1,240,187    | 887,782   |
| 2012                   | 22,130,654 | 2,514,900     | 53,819  | 2,807,055      | 991,977   | 118,453       | 2,178,917     | 1,278,703    | 1,393,183 |
| 2011. 1/4              | 4,481,908  | 503,097       | 23,632  | 629,601        | 285,357   | 29,539        | 317,779       | 332,163      | 200,081   |
| 2/4                    | 4,607,906  | 514,048       | 15,458  | 510,357        | 217,265   | 33,352        | 403,501       | 340,545      | 203,287   |
| 3/4                    | 4,687,668  | 556,559       | 15,614  | 553,652        | 264,001   | 29,393        | 450,341       | 279,469      | 240,873   |
| 4/4                    | 5,213,546  | 585,903       | 16,461  | 655,417        | 253,550   | 30,049        | 419,765       | 288,009      | 243,541   |
| 2012. 1/4              | 5,212,860  | 668,798       | 16,939  | 615,102        | 295,469   | 31,782        | 358,753       | 282,284      | 350,728   |
| 2/4                    | 5,395,232  | 611,762       | 14,830  | 657,193        | 215,533   | 27,264        | 585,345       | 323,594      | 347,188   |
| 3/4                    | 5,402,290  | 598,724       | 9,718   | 704,962        | 254,940   | 26,856        | 611,849       | 313,458      | 360,719   |
| 4/4                    | 6,120,273  | 635,616       | 12,332  | 829,798        | 226,034   | 32,551        | 622,970       | 359,366      | 334,548   |
| 2013. 1/4 <sup>p</sup> | 5,673,768  | 608,133       | 12,829  | 683,143        | 269,713   | 31,562        | 577,463       | 321,198      | 367,940   |
| 2012. 1                | 1,705,776  | 196,929       | 5,918   | 204,105        | 92,057    | 9,895         | 119,757       | 91,497       | 125,344   |
| 2                      | 1,717,682  | 235,700       | 4,846   | 207,088        | 95,136    | 10,150        | 121,529       | 91,854       | 105,832   |
| 3                      | 1,789,403  | 236,169       | 6,174   | 203,909        | 108,276   | 11,737        | 117,467       | 98,934       | 119,552   |
| 4                      | 1,712,706  | 202,259       | 6,641   | 201,229        | 80,110    | 9,561         | 134,619       | 105,557      | 111,452   |
| 5                      | 1,889,219  | 217,597       | 5,246   | 224,242        | 69,578    | 9,105         | 231,546       | 112,728      | 125,935   |
| 6                      | 1,793,306  | 191,906       | 2,944   | 231,722        | 65,846    | 8,598         | 219,180       | 105,309      | 109,801   |
| 7                      | 1,945,673  | 203,446       | 3,337   | 267,850        | 96,511    | 9,057         | 252,522       | 106,342      | 106,940   |
| 8                      | 1,737,554  | 208,052       | 3,038   | 231,034        | 84,755    | 8,657         | 203,962       | 102,027      | 109,764   |
| 9                      | 1,719,063  | 187,226       | 3,343   | 206,078        | 73,674    | 9,142         | 155,365       | 105,088      | 144,016   |
| 10                     | 1,954,065  | 206,071       | 3,502   | 260,962        | 66,028    | 9,850         | 182,855       | 111,764      | 113,526   |
| 11                     | 2,051,386  | 214,886       | 3,549   | 281,600        | 70,152    | 10,778        | 217,937       | 115,542      | 114,524   |
| 12                     | 2,114,821  | 214,659       | 5,282   | 287,236        | 89,854    | 11,923        | 222,177       | 132,060      | 106,498   |
| 2013. 1                | 1,969,570  | 210,712       | 4,303   | 249,693        | 93,028    | 10,520        | 207,594       | 97,840       | 139,961   |
| 2                      | 1,729,906  | 191,467       | 3,824   | 208,194        | 78,337    | 9,805         | 181,306       | 100,127      | 117,451   |
| 3 <sup>p</sup>         | 1,974,293  | 205,953       | 4,702   | 225,256        | 98,348    | 11,238        | 188,564       | 123,232      | 110,528   |

(단위 : 백만원)

| 꽃      | 스포츠·<br>레저용품 | 생활·<br>자동차용품 | 의류·패션<br>및 관련상품 | 화장품     | 사무·문구   | 농수산물    | 각종 서비스  | 기 타       |
|--------|--------------|--------------|-----------------|---------|---------|---------|---------|-----------|
| 7,126  | 48,449       | 106,487      | 104,439         | 46,016  | 9,443   | 11,245  | 10,757  | 79,297    |
| 12,361 | 74,042       | 130,973      | 224,493         | 116,183 | 15,911  | 25,612  | 29,396  | 162,516   |
| 17,677 | 122,292      | 198,298      | 375,829         | 179,002 | 21,027  | 18,991  | 39,550  | 200,569   |
| 24,448 | 186,002      | 311,780      | 610,887         | 289,205 | 17,722  | 31,464  | 48,741  | 192,008   |
| 22,381 | 264,776      | 512,550      | 1,287,161       | 363,605 | 32,457  | 75,332  | 45,625  | 376,591   |
| 23,023 | 373,880      | 717,183      | 2,033,064       | 442,251 | 49,355  | 139,716 | 53,640  | 542,167   |
| 28,792 | 408,584      | 961,496      | 2,318,580       | 494,788 | 93,583  | 199,268 | 54,972  | 558,695   |
| 30,261 | 490,240      | 1,156,536    | 2,528,112       | 594,433 | 116,589 | 251,326 | 36,240  | 803,648   |
| 46,155 | 664,875      | 1,302,503    | 2,804,574       | 646,076 | 130,227 | 335,721 | 40,707  | 769,226   |
| 41,808 | 823,012      | 1,794,287    | 3,192,115       | 677,366 | 175,515 | 436,102 | 58,757  | 980,482   |
| 38,115 | 880,297      | 2,114,768    | 3,465,573       | 759,563 | 197,058 | 487,308 | 116,613 | 1,490,077 |
| 34,885 | 887,138      | 2,664,952    | 3,919,031       | 982,194 | 263,476 | 523,660 | 497,945 | 1,020,365 |
| 8,871  | 206,385      | 468,203      | 792,569         | 188,437 | 52,877  | 120,430 | 17,941  | 304,948   |
| 13,572 | 230,844      | 517,181      | 846,500         | 190,054 | 45,902  | 122,005 | 26,488  | 377,546   |
| 7,449  | 225,125      | 544,811      | 780,553         | 183,362 | 47,033  | 120,096 | 24,678  | 364,658   |
| 8,222  | 217,943      | 584,573      | 1,045,951       | 197,709 | 51,246  | 124,777 | 47,507  | 442,924   |
| 8,818  | 175,125      | 626,424      | 895,485         | 245,627 | 54,689  | 137,912 | 122,093 | 326,832   |
| 10,504 | 239,356      | 646,019      | 930,216         | 223,923 | 69,170  | 124,235 | 133,918 | 235,182   |
| 7,213  | 241,412      | 651,245      | 867,621         | 239,533 | 62,957  | 125,814 | 126,538 | 198,729   |
| 8,350  | 231,245      | 741,264      | 1,225,709       | 273,111 | 76,660  | 135,700 | 115,395 | 259,622   |
| 9,911  | 198,982      | 742,653      | 988,557         | 248,245 | 89,806  | 145,788 | 114,906 | 262,938   |
| 2,127  | 55,587       | 193,480      | 308,459         | 88,401  | 14,364  | 54,802  | 36,187  | 106,866   |
| 2,869  | 56,398       | 209,018      | 289,850         | 80,065  | 16,255  | 41,236  | 41,409  | 108,447   |
| 3,822  | 63,140       | 223,926      | 297,176         | 77,160  | 24,070  | 41,875  | 44,498  | 111,519   |
| 3,263  | 69,265       | 212,932      | 300,891         | 68,200  | 24,083  | 40,325  | 48,322  | 93,997    |
| 4,452  | 84,064       | 217,777      | 317,733         | 79,970  | 25,591  | 41,781  | 45,674  | 76,203    |
| 2,789  | 86,027       | 215,310      | 311,593         | 75,753  | 19,496  | 42,129  | 39,922  | 64,982    |
| 2,477  | 100,158      | 229,955      | 312,385         | 82,503  | 20,566  | 37,368  | 46,491  | 67,764    |
| 2,311  | 74,687       | 211,999      | 250,853         | 78,956  | 20,751  | 37,840  | 43,680  | 65,187    |
| 2,424  | 66,567       | 209,290      | 304,384         | 78,074  | 21,640  | 50,605  | 36,367  | 65,778    |
| 2,826  | 81,606       | 237,277      | 378,808         | 92,801  | 25,843  | 46,564  | 44,535  | 89,247    |
| 2,787  | 73,135       | 248,226      | 428,322         | 87,042  | 24,657  | 44,698  | 37,407  | 76,145    |
| 2,737  | 76,504       | 255,761      | 418,579         | 93,268  | 26,160  | 44,438  | 33,453  | 94,230    |
| 2,728  | 64,273       | 265,610      | 337,939         | 91,748  | 29,823  | 57,918  | 37,576  | 68,303    |
| 2,960  | 55,363       | 232,043      | 281,146         | 82,057  | 28,337  | 45,621  | 38,274  | 73,594    |
| 4,222  | 79,347       | 245,000      | 369,472         | 74,441  | 31,646  | 42,248  | 39,057  | 121,040   |

## 2) on/offline 병행몰 거래액

| 구 분                    | 계          | 컴퓨터 및 주변기기 | 소프트웨어  | 가전·전자·통신기기 | 서 적     | 음반·비디오·악기 | 여행 및 예약서비스 | 아 동·유아용품 | 음·식 료품    |
|------------------------|------------|------------|--------|------------|---------|-----------|------------|----------|-----------|
| 2001                   | 1,956,405  | 413,415    | 41,316 | 388,013    | 88,647  | 34,484    | 197,812    | 59,317   | 58,084    |
| 2002                   | 4,056,191  | 457,693    | 41,217 | 722,567    | 122,026 | 54,119    | 334,282    | 87,297   | 164,610   |
| 2003                   | 4,653,711  | 560,833    | 36,744 | 811,582    | 167,088 | 58,142    | 499,368    | 119,058  | 238,998   |
| 2004                   | 3,943,175  | 424,985    | 18,091 | 658,114    | 120,579 | 46,148    | 512,638    | 111,363  | 287,957   |
| 2005                   | 4,762,250  | 451,833    | 9,637  | 677,045    | 138,584 | 24,321    | 1,334,233  | 101,219  | 373,345   |
| 2006                   | 5,174,229  | 502,048    | 6,580  | 683,366    | 166,604 | 24,125    | 1,552,861  | 106,823  | 408,223   |
| 2007                   | 5,758,697  | 528,626    | 6,987  | 691,239    | 190,006 | 20,946    | 1,894,819  | 107,000  | 502,488   |
| 2008                   | 6,084,164  | 401,977    | 8,939  | 630,941    | 204,821 | 27,935    | 1,984,679  | 117,125  | 664,168   |
| 2009                   | 6,637,430  | 379,115    | 19,387 | 619,363    | 245,401 | 35,252    | 1,768,174  | 167,425  | 783,293   |
| 2010                   | 8,242,156  | 465,245    | 20,929 | 730,497    | 258,057 | 32,646    | 2,112,309  | 229,015  | 928,904   |
| 2011                   | 10,081,434 | 648,625    | 21,820 | 889,203    | 254,101 | 29,895    | 2,474,251  | 299,061  | 1,254,491 |
| 2012                   | 11,937,545 | 548,440    | 27,245 | 944,150    | 280,804 | 23,190    | 3,397,900  | 379,678  | 1,498,945 |
| 2011. 1/4              | 2,414,309  | 169,205    | 6,434  | 205,238    | 66,353  | 8,331     | 556,658    | 77,680   | 303,331   |
| 2/4                    | 2,436,614  | 170,986    | 4,451  | 229,577    | 58,740  | 7,296     | 578,776    | 73,659   | 290,595   |
| 3/4                    | 2,569,504  | 163,902    | 5,519  | 223,207    | 64,721  | 7,056     | 707,931    | 64,991   | 327,188   |
| 4/4                    | 2,661,007  | 144,532    | 5,416  | 231,181    | 64,287  | 7,212     | 630,886    | 82,732   | 333,378   |
| 2012. 1/4              | 2,861,357  | 166,275    | 6,558  | 231,835    | 81,920  | 6,411     | 733,299    | 93,299   | 363,597   |
| 2/4                    | 2,821,519  | 138,400    | 6,399  | 239,921    | 60,097  | 4,996     | 801,597    | 94,637   | 346,753   |
| 3/4                    | 3,055,357  | 122,598    | 6,465  | 242,698    | 72,661  | 5,979     | 950,295    | 84,229   | 418,188   |
| 4/4                    | 3,199,312  | 121,166    | 7,824  | 229,696    | 66,126  | 5,804     | 912,709    | 107,514  | 370,406   |
| 2013. 1/4 <sup>p</sup> | 3,381,931  | 221,782    | 9,393  | 210,376    | 84,439  | 5,685     | 1,005,330  | 94,944   | 417,950   |
| 2012. 1                | 999,935    | 54,162     | 2,041  | 76,726     | 23,680  | 2,062     | 261,781    | 31,354   | 146,732   |
| 2                      | 909,274    | 54,789     | 2,108  | 72,817     | 26,041  | 2,344     | 238,525    | 28,658   | 105,454   |
| 3                      | 952,148    | 57,324     | 2,409  | 82,293     | 32,198  | 2,005     | 232,993    | 33,286   | 111,412   |
| 4                      | 920,741    | 46,499     | 2,143  | 76,067     | 20,852  | 1,683     | 241,015    | 32,796   | 118,891   |
| 5                      | 968,183    | 48,980     | 2,510  | 79,941     | 19,574  | 1,663     | 279,424    | 30,973   | 114,935   |
| 6                      | 932,594    | 42,922     | 1,746  | 83,913     | 19,671  | 1,649     | 281,158    | 30,868   | 112,928   |
| 7                      | 1,032,380  | 44,705     | 2,162  | 88,169     | 24,846  | 2,049     | 337,792    | 29,621   | 124,268   |
| 8                      | 993,894    | 40,216     | 2,145  | 78,760     | 23,858  | 1,951     | 327,986    | 25,221   | 126,243   |
| 9                      | 1,029,082  | 37,677     | 2,159  | 75,769     | 23,957  | 1,978     | 284,516    | 29,388   | 167,677   |
| 10                     | 1,042,808  | 38,762     | 2,399  | 81,281     | 20,934  | 1,886     | 294,299    | 32,424   | 121,345   |
| 11                     | 1,046,257  | 39,437     | 2,646  | 77,939     | 20,437  | 1,911     | 288,590    | 36,081   | 119,210   |
| 12                     | 1,110,246  | 42,967     | 2,778  | 70,476     | 24,754  | 2,006     | 329,820    | 39,009   | 129,851   |
| 2013. 1                | 1,190,732  | 77,881     | 3,454  | 68,250     | 27,198  | 2,080     | 348,168    | 30,337   | 161,995   |
| 2                      | 1,067,480  | 69,461     | 2,848  | 70,480     | 23,881  | 1,620     | 328,542    | 29,108   | 128,609   |
| 3 <sup>p</sup>         | 1,123,720  | 74,440     | 3,090  | 71,646     | 33,360  | 1,985     | 328,619    | 35,499   | 127,346   |

(단위 : 백만원)

| 꽃      | 스포츠·<br>레저용품 | 생활·<br>자동차용품 | 의류·패션<br>및 관련상품 | 화장품     | 사무·문구   | 농수산물    | 각종<br>서비스 | 기 타     |
|--------|--------------|--------------|-----------------|---------|---------|---------|-----------|---------|
| 14,744 | 39,343       | 125,017      | 71,441          | 34,124  | 35,854  | 90,112  | 58,686    | 196,051 |
| 20,238 | 125,235      | 579,079      | 312,910         | 161,352 | 45,688  | 281,851 | 49,826    | 496,203 |
| 18,630 | 166,463      | 619,297      | 354,105         | 287,039 | 44,565  | 275,515 | 48,555    | 348,955 |
| 12,976 | 135,064      | 508,213      | 322,916         | 225,423 | 54,217  | 248,809 | 30,623    | 225,058 |
| 18,299 | 130,875      | 543,666      | 295,939         | 223,563 | 73,659  | 209,327 | 24,167    | 132,539 |
| 19,425 | 127,915      | 583,210      | 338,594         | 256,857 | 81,464  | 172,714 | 21,088    | 122,334 |
| 22,704 | 127,314      | 523,960      | 395,410         | 297,998 | 87,432  | 193,790 | 15,004    | 152,974 |
| 20,326 | 123,894      | 553,211      | 467,479         | 323,034 | 145,639 | 241,950 | 20,238    | 147,810 |
| 13,597 | 179,163      | 656,212      | 719,297         | 458,159 | 167,996 | 251,835 | 28,174    | 145,586 |
| 11,778 | 252,778      | 777,979      | 1,055,994       | 736,674 | 164,042 | 245,153 | 21,773    | 198,383 |
| 10,946 | 334,842      | 929,168      | 1,403,717       | 845,935 | 160,216 | 333,284 | 18,809    | 173,070 |
| 9,818  | 447,075      | 990,417      | 1,631,056       | 963,635 | 151,323 | 431,851 | 24,510    | 187,508 |
| 2,929  | 67,746       | 224,250      | 333,272         | 217,914 | 42,645  | 82,151  | 4,980     | 45,194  |
| 3,053  | 85,269       | 235,711      | 335,927         | 206,442 | 38,715  | 72,660  | 3,218     | 41,539  |
| 2,229  | 75,248       | 227,321      | 312,481         | 203,735 | 37,152  | 97,878  | 5,196     | 43,749  |
| 2,735  | 106,579      | 241,885      | 422,038         | 217,844 | 41,704  | 80,595  | 5,414     | 42,588  |
| 2,696  | 83,559       | 241,099      | 406,858         | 236,347 | 44,888  | 119,066 | 7,762     | 35,889  |
| 2,764  | 113,479      | 235,795      | 363,625         | 229,446 | 34,210  | 97,417  | 8,802     | 43,181  |
| 2,064  | 99,498       | 251,535      | 360,821         | 228,606 | 32,577  | 116,554 | 3,955     | 56,633  |
| 2,294  | 150,539      | 261,988      | 499,754         | 269,236 | 39,648  | 98,814  | 3,991     | 51,804  |
| 2,210  | 112,992      | 276,853      | 438,487         | 244,442 | 39,673  | 142,270 | 6,546     | 68,560  |
| 776    | 26,886       | 73,767       | 133,956         | 78,544  | 14,719  | 56,268  | 2,723     | 13,756  |
| 922    | 26,044       | 80,067       | 138,864         | 76,127  | 15,414  | 29,113  | 1,805     | 10,183  |
| 999    | 30,628       | 87,265       | 134,037         | 81,675  | 14,755  | 33,684  | 3,234     | 11,951  |
| 756    | 37,571       | 79,558       | 124,587         | 76,488  | 13,390  | 32,662  | 3,402     | 12,382  |
| 1,242  | 42,155       | 78,736       | 124,843         | 81,132  | 10,804  | 32,701  | 3,480     | 15,091  |
| 766    | 33,752       | 77,501       | 114,195         | 71,826  | 10,016  | 32,055  | 1,919     | 15,708  |
| 720    | 38,237       | 82,309       | 122,001         | 76,788  | 10,801  | 30,261  | 1,329     | 16,321  |
| 654    | 29,377       | 77,125       | 116,352         | 78,626  | 10,945  | 33,458  | 1,299     | 19,677  |
| 690    | 31,884       | 92,101       | 122,467         | 73,191  | 10,831  | 52,834  | 1,327     | 20,635  |
| 748    | 46,311       | 85,733       | 150,573         | 103,978 | 12,204  | 30,428  | 1,455     | 18,049  |
| 759    | 53,528       | 90,868       | 170,910         | 79,539  | 13,083  | 32,871  | 1,236     | 17,212  |
| 787    | 50,700       | 85,387       | 178,271         | 85,720  | 14,361  | 35,515  | 1,300     | 16,543  |
| 746    | 39,328       | 92,373       | 159,021         | 82,592  | 14,179  | 56,924  | 1,377     | 24,828  |
| 641    | 31,071       | 88,147       | 135,255         | 74,372  | 12,443  | 48,280  | 2,488     | 20,235  |
| 823    | 42,593       | 96,333       | 144,211         | 87,479  | 13,050  | 37,067  | 2,682     | 23,497  |

<참고>

상품군별 거래액(소셜커머스 거래액 제외)

| 구 분                    | 계          | 컴퓨터 및 주변기기 | 소프트웨어   | 가전·전자·통신기기 | 서 적       | 음반·비디오·악기 | 여행 및 예약서비스 | 아 동 · 유아용품 | 음·식 료품    |
|------------------------|------------|------------|---------|------------|-----------|-----------|------------|------------|-----------|
| 2001                   | 3,347,067  | 846,300    | 74,348  | 704,091    | 183,404   | 54,291    | 214,613    | 85,300     | 80,341    |
| 2002                   | 6,029,876  | 877,296    | 75,829  | 1,114,154  | 295,599   | 88,054    | 370,644    | 134,809    | 209,622   |
| 2003                   | 7,054,817  | 913,216    | 73,573  | 1,290,743  | 344,352   | 99,368    | 524,020    | 192,135    | 281,052   |
| 2004                   | 7,768,105  | 909,294    | 69,359  | 1,441,761  | 374,319   | 103,319   | 751,592    | 271,740    | 371,166   |
| 2005                   | 10,675,595 | 1,026,997  | 98,472  | 1,785,916  | 495,666   | 94,752    | 1,603,830  | 406,365    | 531,085   |
| 2006                   | 13,459,595 | 1,260,605  | 85,934  | 2,010,894  | 627,675   | 80,682    | 2,018,509  | 652,264    | 625,154   |
| 2007                   | 15,765,573 | 1,542,048  | 109,909 | 2,325,681  | 744,207   | 93,208    | 2,416,323  | 868,297    | 730,555   |
| 2008                   | 18,145,516 | 1,636,492  | 112,179 | 2,465,900  | 875,159   | 111,402   | 2,857,432  | 1,026,697  | 1,009,291 |
| 2009                   | 20,642,979 | 2,035,332  | 129,703 | 2,683,130  | 1,029,780 | 135,753   | 2,670,405  | 1,246,612  | 1,352,181 |
| 2010                   | 25,202,988 | 2,387,882  | 131,841 | 3,116,795  | 1,169,144 | 154,174   | 3,445,134  | 1,512,463  | 1,641,556 |
| 2011                   | 29,072,463 | 2,808,232  | 92,986  | 3,238,228  | 1,274,274 | 152,229   | 4,065,637  | 1,539,248  | 2,142,273 |
| 2012                   | 32,354,618 | 3,043,843  | 81,064  | 3,561,169  | 1,268,944 | 141,643   | 5,392,518  | 1,564,620  | 2,629,182 |
| 2011. 1/4              | 6,896,217  | 672,302    | 30,067  | 834,838    | 351,710   | 37,871    | 874,437    | 409,843    | 503,411   |
| 2/4                    | 7,044,521  | 685,034    | 19,909  | 739,933    | 276,005   | 40,648    | 982,277    | 414,204    | 493,882   |
| 3/4                    | 7,257,173  | 720,461    | 21,133  | 776,859    | 328,722   | 36,449    | 1,158,273  | 344,460    | 568,061   |
| 4/4                    | 7,874,552  | 730,435    | 21,877  | 886,598    | 317,837   | 37,261    | 1,050,651  | 370,741    | 576,919   |
| 2012. 1/4              | 7,721,524  | 831,930    | 23,497  | 810,130    | 377,269   | 38,193    | 1,058,655  | 363,950    | 651,286   |
| 2/4                    | 7,827,937  | 746,411    | 21,229  | 858,144    | 275,286   | 32,260    | 1,348,191  | 400,139    | 632,514   |
| 3/4                    | 8,011,053  | 716,004    | 16,183  | 897,468    | 326,200   | 32,835    | 1,504,016  | 371,667    | 709,727   |
| 4/4                    | 8,794,103  | 749,498    | 20,156  | 995,428    | 290,188   | 38,355    | 1,481,656  | 428,864    | 635,655   |
| 2013. 1/4 <sup>p</sup> | 8,495,939  | 815,520    | 22,222  | 834,040    | 352,671   | 37,247    | 1,522,861  | 373,254    | 711,035   |
| 2012. 1                | 2,602,551  | 250,027    | 7,960   | 268,734    | 115,710   | 11,957    | 369,198    | 120,283    | 253,897   |
| 2                      | 2,506,749  | 289,526    | 6,954   | 268,221    | 121,165   | 12,494    | 348,328    | 116,592    | 190,304   |
| 3                      | 2,612,225  | 292,377    | 8,583   | 273,174    | 140,394   | 13,742    | 341,130    | 127,075    | 207,085   |
| 4                      | 2,513,324  | 247,883    | 8,783   | 266,046    | 100,944   | 11,244    | 366,981    | 132,916    | 211,753   |
| 5                      | 2,723,294  | 265,253    | 7,756   | 291,298    | 89,016    | 10,768    | 497,719    | 137,778    | 220,147   |
| 6                      | 2,591,318  | 233,274    | 4,690   | 300,800    | 85,327    | 10,247    | 483,491    | 129,446    | 200,615   |
| 7                      | 2,822,668  | 246,692    | 5,498   | 338,326    | 120,968   | 11,106    | 564,792    | 128,125    | 209,801   |
| 8                      | 2,583,605  | 246,273    | 5,182   | 293,218    | 108,189   | 10,608    | 510,251    | 118,656    | 214,807   |
| 9                      | 2,604,781  | 223,040    | 5,502   | 265,923    | 97,043    | 11,121    | 428,973    | 124,885    | 285,120   |
| 10                     | 2,838,260  | 242,923    | 5,901   | 322,551    | 86,613    | 11,737    | 464,249    | 132,617    | 211,551   |
| 11                     | 2,918,556  | 251,923    | 6,195   | 337,876    | 89,879    | 12,689    | 490,113    | 138,756    | 210,421   |
| 12                     | 3,037,287  | 254,652    | 8,061   | 335,001    | 113,696   | 13,929    | 527,294    | 157,490    | 213,683   |
| 2013. 1                | 2,970,608  | 285,427    | 7,758   | 293,502    | 119,487   | 12,600    | 529,667    | 116,037    | 276,683   |
| 2                      | 2,622,979  | 256,344    | 6,672   | 262,253    | 101,477   | 11,425    | 492,826    | 114,937    | 220,970   |
| 3 <sup>p</sup>         | 2,902,352  | 273,750    | 7,792   | 278,285    | 131,707   | 13,222    | 500,367    | 142,281    | 213,381   |



(단위 : 백만원)

| 꽃      | 스포츠·<br>레저용품 | 생활·<br>자동차용품 | 의류·패션<br>및 관련상품 | 화장품       | 사무·문구   | 농수산물    | 각종 서비스  | 기 타       |
|--------|--------------|--------------|-----------------|-----------|---------|---------|---------|-----------|
| 21,869 | 87,793       | 231,505      | 175,879         | 80,141    | 45,300  | 101,357 | 69,444  | 275,347   |
| 32,599 | 199,277      | 710,052      | 537,404         | 277,535   | 61,599  | 307,462 | 79,221  | 658,719   |
| 36,307 | 288,755      | 817,596      | 729,934         | 466,041   | 65,591  | 294,506 | 88,104  | 549,524   |
| 37,423 | 321,065      | 819,993      | 933,803         | 514,628   | 71,939  | 280,273 | 79,364  | 417,065   |
| 40,680 | 395,651      | 1,056,216    | 1,583,101       | 587,167   | 106,116 | 284,659 | 69,791  | 509,130   |
| 42,449 | 501,794      | 1,300,393    | 2,371,658       | 699,107   | 130,819 | 312,430 | 74,728  | 664,501   |
| 51,496 | 535,898      | 1,485,456    | 2,713,990       | 792,787   | 181,014 | 393,058 | 69,976  | 711,669   |
| 50,587 | 614,134      | 1,709,747    | 2,995,591       | 917,467   | 262,228 | 493,276 | 56,478  | 951,458   |
| 59,753 | 844,038      | 1,958,714    | 3,523,871       | 1,104,236 | 298,223 | 587,555 | 68,881  | 914,812   |
| 53,586 | 1,075,790    | 2,572,266    | 4,248,110       | 1,414,040 | 339,557 | 681,255 | 80,530  | 1,178,865 |
| 49,061 | 1,215,140    | 3,043,936    | 4,869,290       | 1,605,497 | 357,274 | 820,592 | 135,421 | 1,663,146 |
| 44,703 | 1,326,984    | 3,563,081    | 5,247,975       | 1,755,442 | 414,765 | 951,839 | 176,829 | 1,190,017 |
| 11,799 | 274,131      | 692,453      | 1,125,840       | 406,351   | 95,522  | 202,581 | 22,920  | 350,142   |
| 16,625 | 316,114      | 752,892      | 1,182,427       | 396,496   | 84,617  | 194,665 | 29,706  | 419,086   |
| 9,678  | 300,373      | 772,132      | 1,093,033       | 387,097   | 84,186  | 217,975 | 29,874  | 408,407   |
| 10,958 | 324,522      | 826,458      | 1,467,990       | 415,553   | 92,949  | 205,372 | 52,921  | 485,512   |
| 11,514 | 257,104      | 852,997      | 1,246,293       | 446,828   | 99,577  | 256,977 | 46,450  | 348,874   |
| 13,268 | 351,292      | 861,350      | 1,221,330       | 416,294   | 103,379 | 220,405 | 51,673  | 274,772   |
| 9,277  | 339,027      | 876,306      | 1,155,937       | 421,606   | 95,532  | 241,064 | 42,968  | 255,236   |
| 10,644 | 379,560      | 972,429      | 1,624,415       | 470,714   | 116,277 | 233,393 | 35,738  | 311,135   |
| 12,120 | 303,894      | 968,135      | 1,315,180       | 452,049   | 129,463 | 286,242 | 28,540  | 331,465   |
| 2,903  | 81,941       | 262,929      | 426,080         | 157,728   | 29,083  | 111,070 | 14,101  | 118,951   |
| 3,791  | 81,916       | 284,549      | 410,104         | 144,257   | 31,669  | 70,348  | 13,793  | 112,738   |
| 4,821  | 93,247       | 305,519      | 410,109         | 144,844   | 38,825  | 75,559  | 18,556  | 117,185   |
| 4,019  | 106,336      | 285,942      | 398,949         | 135,819   | 37,474  | 72,979  | 20,636  | 104,621   |
| 5,694  | 125,637      | 289,748      | 418,421         | 145,370   | 36,394  | 73,622  | 18,525  | 90,150    |
| 3,555  | 119,319      | 285,659      | 403,961         | 135,105   | 29,511  | 73,803  | 12,512  | 80,002    |
| 3,198  | 137,407      | 303,199      | 410,082         | 143,533   | 31,365  | 67,250  | 17,311  | 84,014    |
| 2,965  | 103,553      | 280,229      | 343,863         | 143,762   | 31,696  | 70,766  | 14,756  | 84,830    |
| 3,114  | 98,067       | 292,878      | 401,992         | 134,311   | 32,471  | 103,048 | 10,901  | 86,392    |
| 3,574  | 127,388      | 314,124      | 500,164         | 175,058   | 38,047  | 76,646  | 18,069  | 107,051   |
| 3,546  | 125,893      | 328,243      | 564,159         | 141,065   | 37,724  | 77,265  | 9,478   | 93,331    |
| 3,524  | 126,280      | 330,063      | 560,092         | 154,591   | 40,506  | 79,481  | 8,191   | 110,753   |
| 3,474  | 102,907      | 346,740      | 464,280         | 151,430   | 43,997  | 114,251 | 9,253   | 93,116    |
| 3,601  | 84,082       | 302,498      | 382,714         | 144,998   | 40,771  | 93,311  | 10,282  | 93,819    |
| 5,045  | 116,906      | 318,897      | 468,186         | 155,621   | 44,695  | 78,680  | 9,005   | 144,529   |

<참고>

상품군별 거래액(소셜커머스 거래액 제외)(전년동기(월)비)

| 구 분                    | 계    | 컴퓨터 및<br>주변기기 | 소프트웨어 | 가전·전자<br>·통신기기 | 서 적   | 음반·비디<br>오·악기 | 여행 및<br>예약서비스 | 아 동·<br>유아용품 | 음·식<br>료품 |
|------------------------|------|---------------|-------|----------------|-------|---------------|---------------|--------------|-----------|
| 2001                   | -    | -             | -     | -              | -     | -             | -             | -            | -         |
| 2002                   | 80.2 | 3.7           | 2.0   | 58.2           | 61.2  | 62.2          | 72.7          | 58.0         | 160.9     |
| 2003                   | 17.0 | 4.1           | -3.0  | 15.8           | 16.5  | 12.8          | 41.4          | 42.5         | 34.1      |
| 2004                   | 10.1 | -0.4          | -5.7  | 11.7           | 8.7   | 4.0           | 43.4          | 41.4         | 32.1      |
| 2005                   | 37.4 | 12.9          | 42.0  | 23.9           | 32.4  | -8.3          | 113.4         | 49.5         | 43.1      |
| 2006                   | 26.1 | 22.7          | -12.7 | 12.6           | 26.6  | -14.8         | 25.9          | 60.5         | 17.7      |
| 2007                   | 17.1 | 22.3          | 27.9  | 15.7           | 18.6  | 15.5          | 19.7          | 33.1         | 16.9      |
| 2008                   | 15.1 | 6.1           | 2.1   | 6.0            | 17.6  | 19.5          | 18.3          | 18.2         | 38.2      |
| 2009                   | 13.8 | 24.4          | 15.6  | 8.8            | 17.7  | 21.9          | -6.5          | 21.4         | 34.0      |
| 2010                   | 22.1 | 17.3          | 1.6   | 16.2           | 13.5  | 13.6          | 29.0          | 21.3         | 21.4      |
| 2011                   | 15.4 | 17.6          | -29.5 | 3.9            | 9.0   | -1.3          | 18.0          | 1.8          | 30.5      |
| 2012                   | 11.3 | 8.4           | -12.8 | 10.0           | -0.4  | -7.0          | 32.6          | 1.6          | 22.7      |
| 2011. 1/4              | 16.8 | 6.9           | -21.5 | 17.6           | 8.1   | -2.1          | 15.4          | 22.8         | 30.0      |
| 2/4                    | 17.8 | 23.1          | -38.1 | 2.3            | 10.4  | 11.1          | 19.3          | 11.0         | 28.7      |
| 3/4                    | 16.0 | 26.3          | -25.3 | 1.0            | 9.4   | -1.8          | 19.0          | -3.4         | 28.1      |
| 4/4                    | 11.5 | 15.6          | -33.9 | -3.1           | 8.3   | -10.9         | 17.9          | -17.5        | 35.0      |
| 2012. 1/4              | 12.0 | 23.7          | -21.9 | -3.0           | 7.3   | 0.9           | 21.1          | -11.2        | 29.4      |
| 2/4                    | 11.1 | 9.0           | 6.6   | 16.0           | -0.3  | -20.6         | 37.3          | -3.4         | 28.1      |
| 3/4                    | 10.4 | -0.6          | -23.4 | 15.5           | -0.8  | -9.9          | 29.8          | 7.9          | 24.9      |
| 4/4                    | 11.7 | 2.6           | -7.9  | 12.3           | -8.7  | 2.9           | 41.0          | 15.7         | 10.2      |
| 2013. 1/4 <sup>p</sup> | 10.0 | -2.0          | -5.4  | 3.0            | -6.5  | -2.5          | 43.8          | 2.6          | 9.2       |
| 2012. 1                | 6.8  | 8.4           | -18.2 | -1.9           | 4.6   | -11.1         | 10.2          | -14.9        | 24.5      |
| 2                      | 24.1 | 50.5          | -26.9 | 3.2            | 20.5  | 7.1           | 24.1          | -6.6         | 41.4      |
| 3                      | 7.0  | 17.3          | -20.6 | -9.2           | -0.1  | 7.7           | 31.9          | -11.5        | 25.6      |
| 4                      | 10.3 | 7.6           | 19.5  | 21.3           | 1.4   | -19.7         | 23.7          | -5.2         | 34.5      |
| 5                      | 14.9 | 16.0          | 23.8  | 17.2           | -0.8  | -18.7         | 50.6          | -4.3         | 25.4      |
| 6                      | 8.2  | 3.2           | -25.5 | 10.6           | -1.6  | -23.6         | 36.1          | -0.5         | 24.7      |
| 7                      | 15.6 | 6.0           | -22.8 | 20.7           | 1.4   | -13.1         | 38.1          | 3.6          | 31.0      |
| 8                      | 5.2  | -4.7          | -28.7 | 13.8           | 0.2   | -11.2         | 18.4          | 4.5          | 14.3      |
| 9                      | 10.4 | -2.7          | -18.4 | 11.3           | -4.3  | -5.1          | 34.6          | 16.5         | 29.6      |
| 10                     | 14.8 | 4.8           | -5.9  | 17.2           | -6.2  | 3.5           | 42.2          | 17.8         | 1.4       |
| 11                     | 11.1 | 2.0           | -20.1 | 7.6            | -7.9  | 7.0           | 46.5          | 17.7         | 13.5      |
| 12                     | 9.5  | 1.1           | 2.7   | 12.6           | -11.1 | -0.9          | 35.3          | 12.2         | 16.8      |
| 2013. 1                | 14.1 | 14.2          | -2.5  | 9.2            | 3.3   | 5.4           | 43.5          | -3.5         | 9.0       |
| 2                      | 4.6  | -11.5         | -4.1  | -2.2           | -16.2 | -8.6          | 41.5          | -1.4         | 16.1      |
| 3 <sup>p</sup>         | 11.1 | -6.4          | -9.2  | 1.9            | -6.2  | -3.8          | 46.7          | 12.0         | 3.0       |

(단위 : %)

| 꽃     | 스포츠·<br>레저용품 | 생활·<br>자동차용품 | 의류·패션<br>및 관련상품 | 화장품   | 사무·문구 | 농수산물  | 각종 서비스 | 기 타   |
|-------|--------------|--------------|-----------------|-------|-------|-------|--------|-------|
| -     | -            | -            | -               | -     | -     | -     | -      | -     |
| 49.1  | 127.0        | 206.7        | 205.6           | 246.3 | 36.0  | 203.3 | 14.1   | 139.2 |
| 11.4  | 44.9         | 15.1         | 35.8            | 67.9  | 6.5   | -4.2  | 11.2   | -16.6 |
| 3.1   | 11.2         | 0.3          | 27.9            | 10.4  | 9.7   | -4.8  | -9.9   | -24.1 |
| 8.7   | 23.2         | 28.8         | 69.5            | 14.1  | 47.5  | 1.6   | -12.1  | 22.1  |
| 4.3   | 26.8         | 23.1         | 49.8            | 19.1  | 23.3  | 9.8   | 7.1    | 30.5  |
| 21.3  | 6.8          | 14.2         | 14.4            | 13.4  | 38.4  | 25.8  | -6.4   | 7.1   |
| -1.8  | 14.6         | 15.1         | 10.4            | 15.7  | 44.9  | 25.5  | -19.3  | 33.7  |
| 18.1  | 37.4         | 14.6         | 17.6            | 20.4  | 13.7  | 19.1  | 22.0   | -3.9  |
| -10.3 | 27.5         | 31.3         | 20.6            | 28.1  | 13.9  | 15.9  | 16.9   | 28.9  |
| -8.4  | 13.0         | 18.3         | 14.6            | 13.5  | 5.2   | 20.5  | 68.2   | 41.1  |
| -8.9  | 9.2          | 17.1         | 7.8             | 9.3   | 16.1  | 16    | 30.6   | -28.4 |
| -3.8  | 27.0         | 17.1         | 15.8            | 16.5  | 20.8  | 13.2  | 22.8   | 31.4  |
| 1.4   | 18.4         | 24.0         | 12.2            | 14.2  | 5.5   | 27.2  | 69.1   | 60.6  |
| -8.7  | 3.3          | 19.3         | 18.7            | 16.3  | 1.9   | 21.7  | 41.5   | 38.6  |
| -23.5 | 7.4          | 13.8         | 12.8            | 7.8   | -4.9  | 20.8  | 128.3  | 36.0  |
| -2.4  | -6.2         | 23.2         | 10.7            | 10.0  | 4.2   | 26.9  | 102.7  | -0.4  |
| -20.2 | 11.1         | 14.4         | 3.3             | 5.0   | 22.2  | 13.2  | 73.9   | -34.4 |
| -4.1  | 12.9         | 13.5         | 5.8             | 8.9   | 13.5  | 10.6  | 43.8   | -37.5 |
| -2.9  | 17.0         | 17.7         | 10.7            | 13.3  | 25.1  | 13.6  | -32.5  | -35.9 |
| 5.3   | 18.2         | 13.5         | 5.5             | 1.2   | 30.0  | 11.4  | -38.6  | -5.0  |
| -18.0 | -10.8        | 14.6         | 6.4             | 9.0   | -10.9 | 25.3  | 74.9   | 1.0   |
| 12.2  | 3.9          | 44.2         | 33.1            | 17.6  | 10.8  | 42.4  | 94.6   | 2.6   |
| -1.2  | -9.9         | 15.0         | -1.7            | 4.2   | 13.2  | 17.1  | 138.8  | -4.3  |
| -28.2 | 2.3          | 19.1         | 2.1             | 2.1   | 22.6  | 14.1  | 176.5  | -24.7 |
| -16.6 | 15.8         | 14.5         | 5.9             | 5.6   | 40.0  | 15.1  | 136.7  | -33.0 |
| -15.5 | 15.1         | 10.0         | 1.8             | 7.3   | 5.2   | 10.6  | -13.2  | -45.1 |
| -13.3 | 17.0         | 17.3         | 11.7            | 17.5  | 14.6  | 3.0   | 134.7  | -34.2 |
| -0.8  | 14.6         | 6.2          | 1.4             | 8.0   | 10.3  | 1.1   | 41.0   | -40.5 |
| 3.8   | 5.9          | 17.2         | 3.9             | 2.0   | 15.6  | 24.6  | -9.4   | -37.6 |
| 1.3   | 18.7         | 19.2         | 13.3            | 32.8  | 31.3  | 20.8  | 13.9   | -29.7 |
| -5.0  | 16.7         | 15.7         | 12.9            | 3.3   | 24.4  | 10.1  | -49.0  | -41.8 |
| -4.7  | 15.5         | 18.2         | 6.3             | 5.0   | 20.4  | 10.8  | -55.7  | -35.9 |
| 19.7  | 25.6         | 31.9         | 9.0             | -4.0  | 51.3  | 2.9   | -34.4  | -21.7 |
| -5.0  | 2.6          | 6.3          | -6.7            | 0.5   | 28.7  | 32.6  | -25.5  | -16.8 |
| 4.6   | 25.4         | 4.4          | 14.2            | 7.4   | 15.1  | 4.1   | -51.5  | 23.3  |

## 〈 조 사 개 요 〉

### 1. 전자상거래 정의

- ☐ 전자상거래란 “컴퓨터와 네트워크라는 전자적인 매체를 통해 상품 및 서비스의 거래가 이루어지는 방식”으로 정의함. 즉 거래의 여러 과정 중에서 입찰/계약/주문 중 최소한 하나의 절차가 컴퓨터 네트워크 상에서 이루어진 경우를 말함
- 네트워크는 인터넷 프로토콜 통신망과 그 외의 컴퓨터를 매개로 하는 모든 비인터넷 통신망을 포함
- 거래는 정부, 기업 및 개인 등 각 경제주체 간에 상품 및 서비스의 소유권 혹은 사용권의 이전을 수반하는 경제주체간의 거래임(내부거래는 제외)
- 전자상거래 공사액은 전자입찰을 통해 이루어진 공사의 계약금액임

### 2. 전자상거래 분류

- ☐ 거래주체에 따라 기업간 전자상거래(B2B), 기업·정부간 전자상거래(B2G), 기업·소비자간 전자상거래(B2C), 소비자간 전자상거래(C2C) 등으로 분류
- ☐ 세부분류체계
  - 기업간 전자상거래(B2B)의 주도형태에 따른 분류
    - 구매자 중심형 : 구매자가 운영하는 전자상거래사이트에 다수의 판매자가 접속하여 이루어진 거래
    - 판매자 중심형 : 판매자가 운영하는 전자상거래사이트에 다수의 구매자가 접속하여 이루어진 거래
    - 중개자 중심형 : 중개용 B2B 전자상거래사이트에 다수의 판매자와 구매자가 접속하여 이루어진 거래
  - 기업간 전자상거래(B2B)의 경쟁성(개방형) 유무에 따른 분류
    - 경쟁성(개방형) 거래 : 전자상거래의 특징인 공개성 또는 경쟁성을 바탕으로 불특정 다수를 거래파트너로 하며 주로 입찰거래 또는 공개거래의 형태
    - 비경쟁성(협력형) 거래 : 일반적으로 기존 offline 상에서 장기적·고정적인 거래관계를 맺고 있던 대기업과 거래 파트너(협력업체 등) 간의 거래가 전자상거래 기반으로 전환된 경우로서, 주로 비입찰형거래 또는 폐쇄형 거래의 형태

○ 사이버쇼핑의 취급상품 범위에 따른 분류

- 종합몰 : 각종 상품군의 카테고리를 다양하게 구성하여 여러 종류의 상품을 구매할 수 있는 사이버쇼핑몰
- 전문몰 : 하나 혹은 주된 특정 카테고리의 상품군만을 구성하여 운영하는 사이버쇼핑몰

### 3. 조사대상(금융업 제외)

□ 전자상거래동향조사(분기)

○ 기업간 전자상거래 : 1,387개 기업체

국내 상장법인, 코스닥 등록법인, 공기업, E-마켓플레이스 및 기타 전자상거래 업체

○ 기업·정부간 전자상거래 : 조달청, 방위사업청, 우정사업본부 (3개 기관)

※ 조사방법 변경 : 2010년 1/4분기부터 중앙행정기관, 지방자치단체, 교육청 등 481개 기관을 직접조사에서 조달청 행정자료 활용으로 조사방법을 변경

□ 사이버쇼핑동향조사(월) : 1,018개 사이버쇼핑 운영업체 (2013년 1/4분기)

○ 인터넷상에서 B2C, C2C거래를 주로 하고 주문기능이 있는 사이버쇼핑 운영업체

< 표본설계 내용 >

1. 모집단 : 인터넷상에서 B2C간, C2C간 거래를 주로 하는 사이버쇼핑 운영업체

※ 모집단의 특성과 표본조사의 효율성을 고려, 2007년도 연간거래액이 12백만원 이상인 사이버쇼핑 운영업체를 표본모집단으로 선정

2. 표본의 구성

1) 전수조사 : 상품군이 다양하게 구성되어 있는 종합몰

2) 표본조사

○ 전수층 : 상품군별 대표성을 고려하여 전수조사 상품군(거래되는 쇼핑물이 소수이고, 연간거래액 비중이 낮은 상품군)을 취급하는 전문몰

- 해당 상품군 : 소프트웨어, 음반·비디오·악기, 꽃, 각종 서비스, 기타

○ 표본층 : 상품군별 거래액 크기에 따라 절사법(cut-off)을 이용하여 표본 추출한 전문몰

3. 표본업체수 (2013년 1/4분기)

(단위 : 개)

| 합계    | 전수(종합몰) | 표본(전문몰) |     |     |
|-------|---------|---------|-----|-----|
|       |         | 소계      | 전수층 | 표본층 |
| 1,018 | 189     | 829     | 283 | 546 |

※ 분기내 각 월별 표본업체수의 평균

4. 표본업체의 연간거래액 대표도 : 98%

5. 표본조사 적용 시점 : 2008. 4월 조사결과부터 적용

#### 4. 조사항목

☐ 전자상거래동향조사

○ 기업간 전자상거래 : 판매 및 구매액 등

○ 기업·정부간 전자상거래 : 구매액, 전자입찰 공사계약액 등

☐ 사이버쇼핑동향조사 : 상품군별 거래액, 결제수단, 배송수단 등

#### 5. 조사주기

☐ 전자상거래동향조사 : 매분기

☐ 사이버쇼핑동향조사 : 매월

#### 6. 조사 방법

☐ 통계청 지방청(사무소)에서 면접조사 및 인터넷(CASI) 조사방식 병행

#### 7. 자료처리방법(전자상거래동향조사)

☐ 잠정처리 : 결산지연 등으로 조사사업체의 해당분기 거래액 자료 확보가 어려울 시 잠정적으로 전분기 값으로 보합처리 후에 익분기 확정자료로 대체(잠정 「P」)

☐ 무응답처리 : 응답불응 시 전분기 값으로 보합처리 하고 계속 불응(3개월이상)일 경우 유고 처리(제외)

※ 본문에 수록된 지표들은 통계청 홈페이지(<http://kostat.go.kr>) 및 국가통계포털(<http://kosis.kr>)을 통해 이용하실 수 있습니다.

⇒ 국가통계포털 「주제별통계」의 “도소매·서비스” 부문 (전자상거래동향, 사이버쇼핑동향)