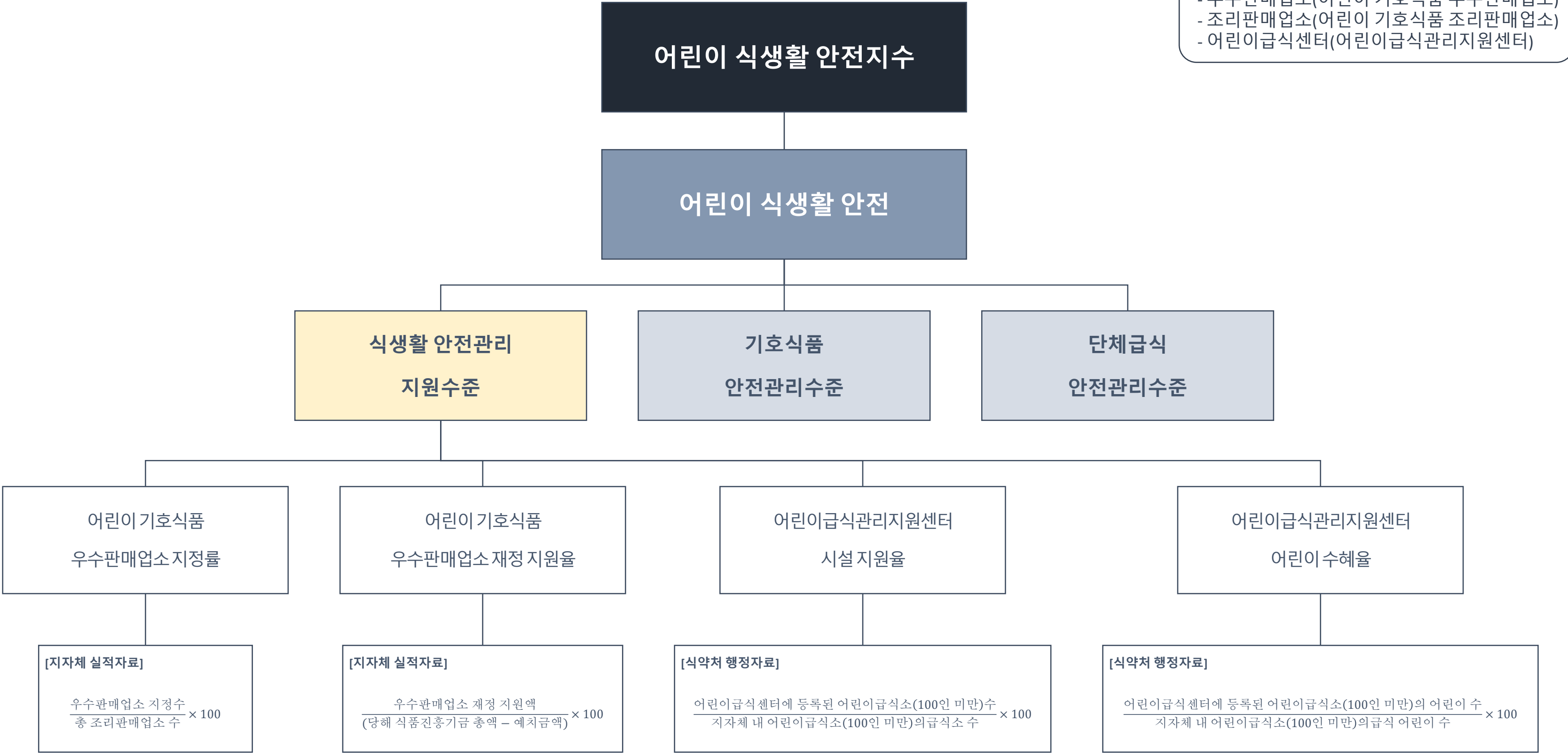


* 가중치 산정방법
AHP 조사(분석적 계층화법, Analytic Hierarchy Process)를
통해 구한 가중치를 초기값으로 델파이 방식의
설문조사(전문가 의견수렴) 실시

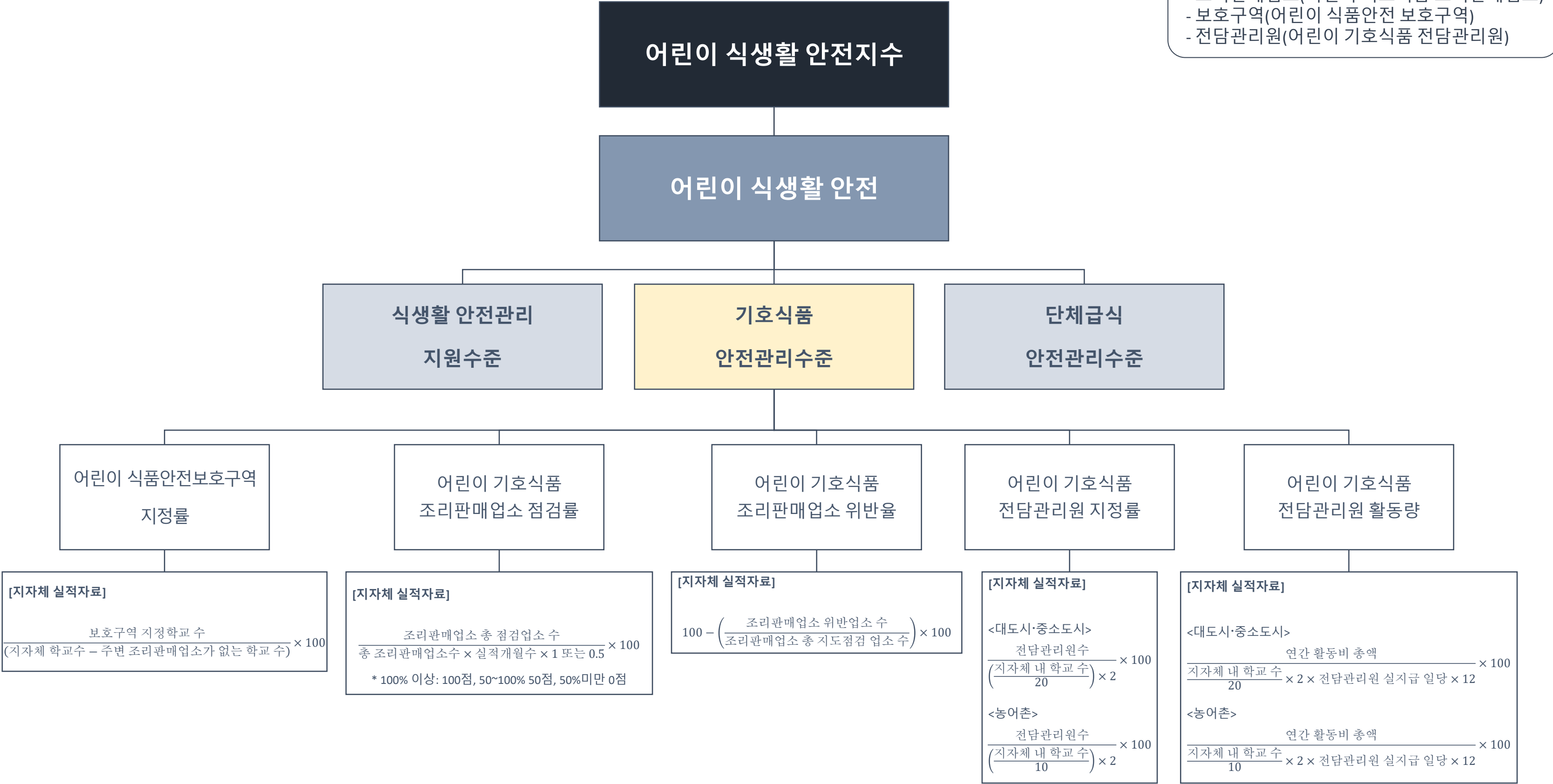
- * 약칭
- 우수판매업소(어린이 기호식품 우수판매업소)

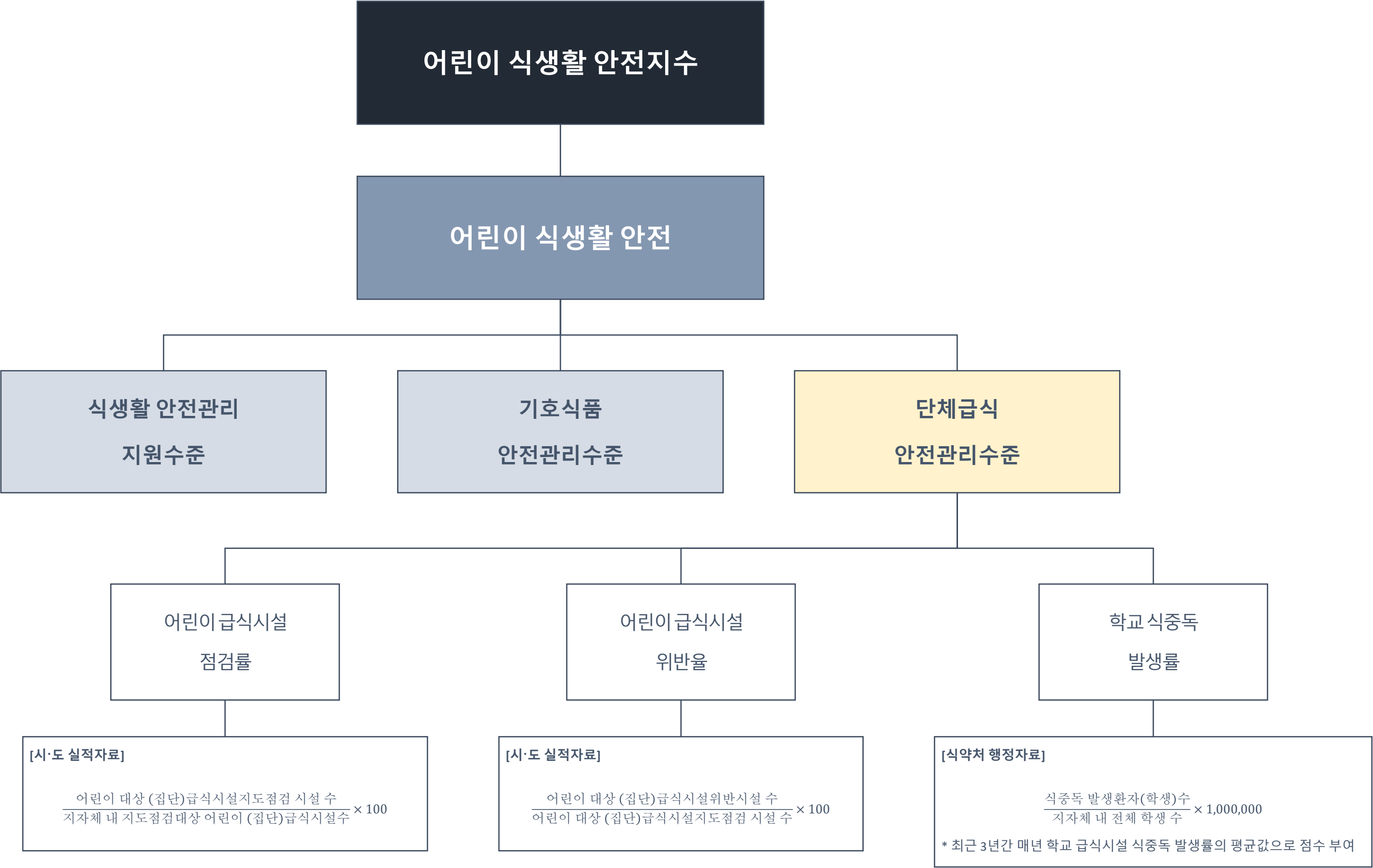
- 조리판매업소(어린이 기호식품 조리판매업소)

- 어린이급식센터(어린이급식관리지원센터)

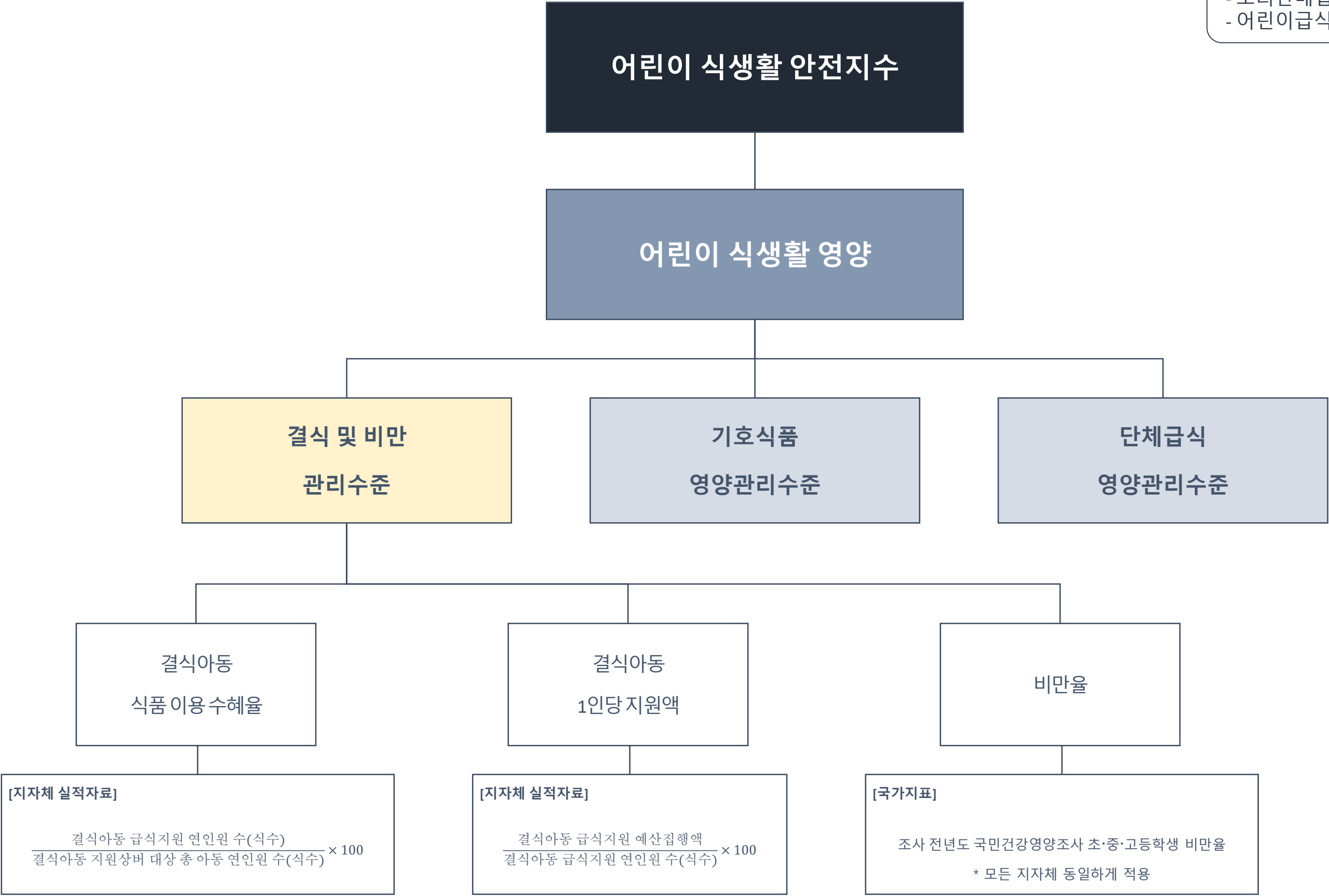


- * 약칭
- 조리판매업소(어린이 기호식품 조리판매업소)
 - 보호구역(어린이 식품안전 보호구역)
 - 전담관리원(어린이 기호식품 전담관리원)





* 약칭
- 조리판매업소(어린이 기호식품 조리판매업소)
- 어린이급식센터(어린이급식관리지원센터)



어린이 식생활 안전지수

어린이 식생활 영양

결식 및 비만
관리수준

기호식품
영양관리수준

단체급식
영양관리수준

어린이 기호식품
품질인증 실적

어린이 식생활에 관한
영업자 교육량

어린이 식생활에 관한
주민 교육량

어린이 식생활
홍보 및 대응 건수

품질인증 실적

품질인증 홍보실적

교육받은 어린이 기호식품
조리·판매·제조업자 등
관련업 종사자 비율

교육받은 전담관리원 비율

[지자체 실적자료]
$$\frac{\text{만 19세 이상 교육받는 주민 연인원}}{\text{만 19세 이상 지자체 주민 수}} \times 100$$

[지자체 실적자료]
홍보 건수 + 보도 건수 + 대응 건수

[지자체 실적자료]

$$\frac{\text{품질인증 받은 건수}}{\text{품질인증 목표 건수}} \times 100$$

[지자체 실적자료]

지자체 홈페이지 게재 건수
+ 영상매체(시설물)송출 건수
+ 축제 시 홍보 건수
+ 기호식품 판매업소 홍보 건수

[지자체 실적자료]

$$\frac{\text{연간 교육받은 관련업 종사자 수}}{\text{관련 업소수}} \times 100$$

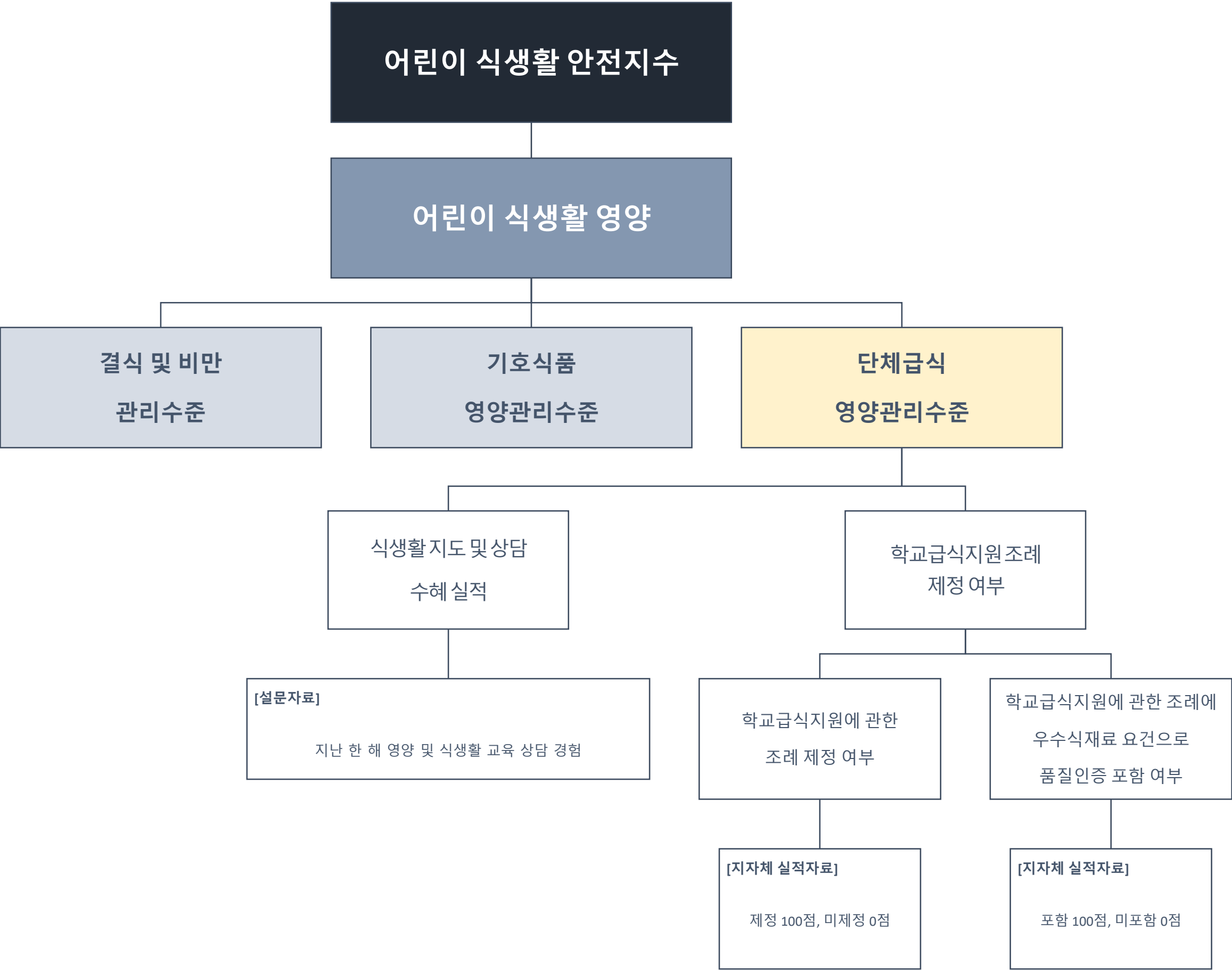
[지자체 실적자료]

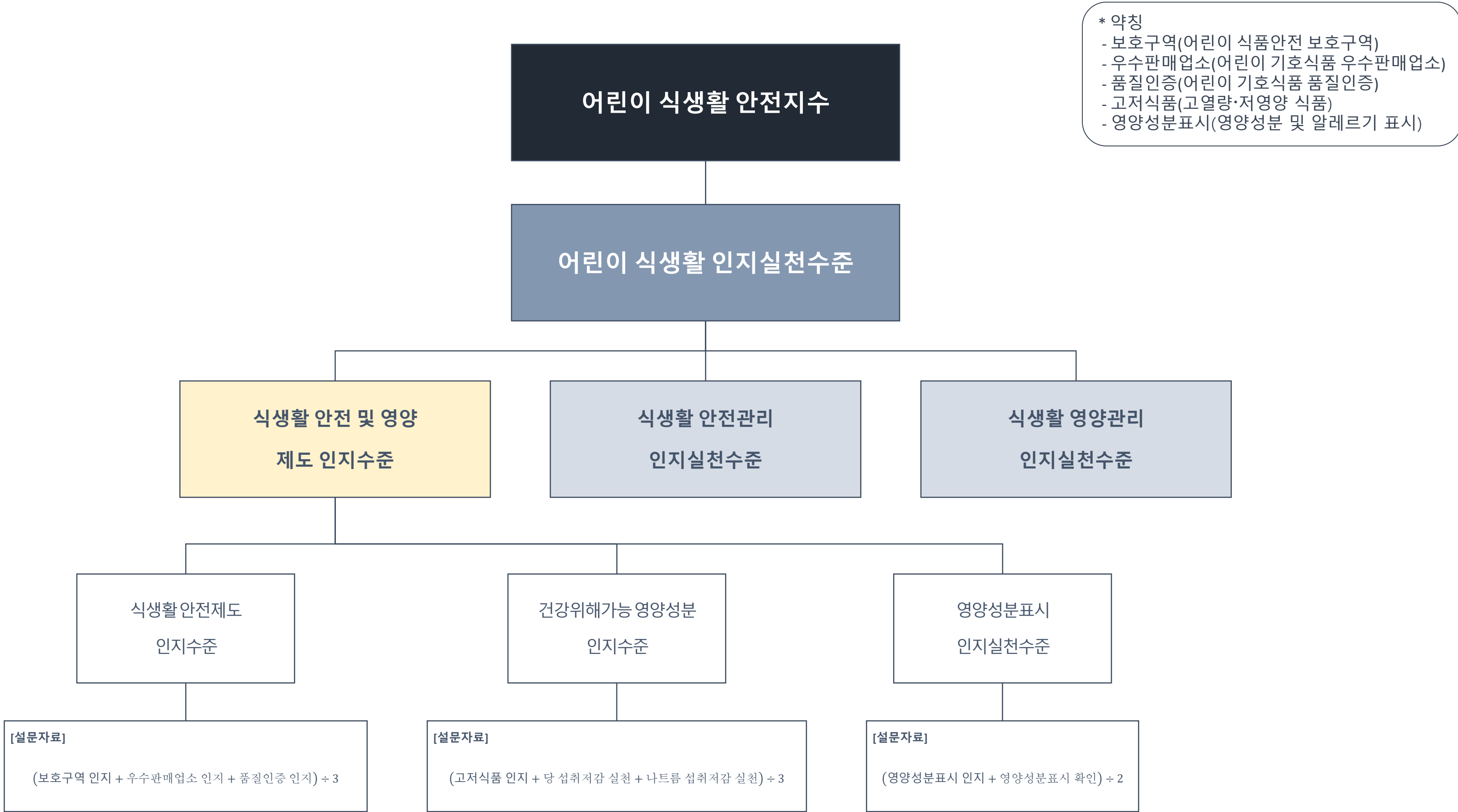
$$\frac{\text{연간 교육받은 전담관리원 수}}{\text{전담관리원} \times 5(\text{농어촌})\text{또는 } 10(\text{대도시} \cdot \text{중소도시})} \times 100$$

지자체 내 학교 수

* 약칭

- 품질인증(어린이 기호식품 품질인증)
- 기호식품(어린이 기호식품)
- 전담관리원(어린이 기호식품 전담관리원)





어린이 식생활 안전지수

어린이 식생활 인지실천수준

식생활 안전 및 영양
제도 인지수준

식생활 안전관리
인지실천수준

식생활 영양관리
인지실천수준

개인위생관리
인지실천수준

올바른 식품구매
인지실천수준

[설문자료]

{식사 전 손씻기 인식 + [(학교에서 식사 전 손씻기 실천 + 집에서 식사 전 손씻기 실천) ÷ 2] + 화장실 다녀온 후 손씻기 인식 + 화장실 다녀온 후 손씻기 실천} ÷ 4

[설문자료]

(식품 판매처 청결도 인식 + 위생적인 곳에서 식품 구매 실천) ÷ 2

